

# 行业市直环卫检查

2026年第V-074（总第V-2490）

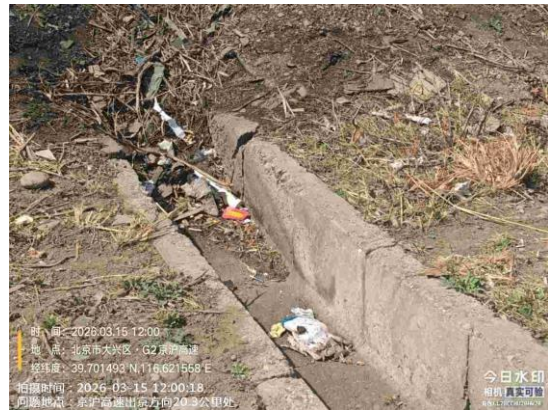
## 3月15日检查情况

按照《北京市城市管理委员会关于印发北京市环境卫生洁净指数评价工作方案（试行）的通知》（京管办发〔2024〕4号）要求，我委对市属城市道路和高速公路、市属园林绿地、市属河道、铁路以及城市轨道交通等行业范围环境卫生作业质量进行监督、检查，3月15日检查情况如下：

### 一、行业管理范围

#### （一）高速公路

京沪高速出京方向<分钟寺桥-廊坊收费站>（大兴段：24.4公里处隔离带有废弃物 T12:04/20.8-21.5公里处隔离带有废弃物 T12:02/20.3公里处护坡、边沟有废弃物 T12:00）



通州段: 15.5-16.5 公里处隔离带有废弃物 T11:55//11.4 公里处  
 马驹桥服务区公厕洗手池不洁 T13:07





京沪高速进京方向<廊坊收费站-分钟寺桥>(大兴段: 5.6公里处路面有遗撒未及时清理 T12:32/20.4 公里处护坡有废弃物 T12:13/23.3 公里处路面有废弃物 T12:11)



京哈高速出京方向<四方桥-香河收费站>(通州段: 32.7-37.0公里处隔离带有废弃物 T08:50/18.5-21.5 公里处隔离带有废弃物)

T08:39//16.1 公里处田家府服务区公厕良好//朝阳段：7.6 公里处收费站路面有废弃物 T09:58 )



京哈高速进京方向<香河收费站-四方桥> (通州段: 14.0 公里处路面有废弃物 T09:42/19.5-23.5 公里处隔离带有废弃物 T09:28/27.0-25.7 公里处路面有遗撒未及时清理、路面有浮土 T09:26)





通州段：31.5 公里处路面有遗撒未及时清理 T09:23//16.5 公里处田家府服务区公厕良好//朝阳段：7.6 公里处路面有废弃物 T09:48//11.5 公里处隔离带有废弃物 T09:43



京津高速出京方向<化工桥-永乐收费站>（通州段：33.1 公里处路面有废弃物 T11:02//31.6 公里处永乐店服务区公厕良好）



京津高速进京方向<永乐收费站-化工桥> (通州段: 22.0 公里处路面有遗撒未及时清理 T11:35//32.5 公里处永乐店服务区公厕厕位不洁 T11:24)



京港澳高速出京方向<六里桥-琉璃河收费站> (丰台段: 5.0 公里处路面有废弃物 T15:19//15.3 公里处护坡有废弃物 T15:30//房山段: 30.4 公里处护坡有废弃物 T13:53)



房山段：38.4-41.5 公里处隔离带有废弃物 T14:15



京港澳高速进京方向<琉璃河收费站-六里桥>（房山段：40.6公里处护坡、边沟有废弃物 T14:18//38.4公里处窦店服务区公厕厕位不洁 T14:26）



## (二) 园林绿地

复兴门桥绿地（良好）

西长安街绿地（良好）

人大南侧路绿地（良好）

人大西侧路绿地（良好）

广播电视部绿地（良好）

复兴门外大街绿地（良好）

天安门广场西侧路绿地（良好）

复兴门内大街绿地（西城段：复兴门内大街与闹市口北街交叉  
口东 50 米绿地内有废弃物 T11:55）



## 区属园林绿地

### 西城区

东教场路绿地（良好）

## （三）河道

### 市属河道

莲花河（良好）



南护城河（良好）

## 区属河道

### 西城区

筒子河（良好）

## （四）城市轨道

地铁2号线（东城段：朝阳门站、东直门站良好//朝阳门站公厕良好//西城段：车公庄站良好//车公庄站公厕良好）

地铁6号线（西城段：车公庄站良好）

地铁13号线（东城段：东直门站良好）

地铁首都机场线（东城段：东直门站良好//东直门站公厕良好）

## （五）商场超市

### 西城区

君太百货3层公厕（良好）

君太百货4层公厕（良好）

君太百货5层公厕（良好）

## （六）旅游景区

### 西城区

首都博物馆公厕（良好）

北京月坛公园景区公厕（良好）

北京历代帝王庙景区公厕（良好）

**【问题复议联系方式】**

电话:55574427