

行业市直环卫检查

2026 年第 V-057 (总第 V-2473)

2 月 26 日检查情况

按照《北京市城市管理委员会关于印发北京市环境卫生洁净指数评价工作方案（试行）的通知》（京管办发〔2024〕4号）要求，我委对市属城市道路和高速公路、市属园林绿地、市属河道、铁路以及城市轨道交通等行业范围环境卫生作业质量进行监督、检查，2月26日检查情况如下：

一、市属城市道路

（一）北京城市机扫公司作业道路

第 1 标段（二环主路机保 5 段 作业后效果良好） T10:51

第 1 标段（二环主路捡拾 7 段 作业后效果良好） T10:55

第 1 标段（二环辅路机保 5 段 作业后效果良好） T10:47

第 2 标段（三环主路机保 13 段 作业后效果良好） T10:21

第 2 标段（三环主路捡拾 15 段 作业后效果良好） T10:23

第 2 标段（三环辅路机保 13 段 外环方向双安过街天桥东侧
边线不洁有杂物） T10:13



第 3 标段（四环辅路机保 17 段 作业后效果良好） T13:57

第 3 标段（四环辅路洗扫 38 段 作业后效果良好） T14:03

第 3 标段（四环辅路捡拾 33 段 作业后效果良好） T14:08

第 7 标段（动物园路 作业后效果良好） T10:03

第 7 标段（通惠河北路 作业后效果良好） T14:37

第 7 标段（东北角联络线 作业后效果良好） T14:33

第 10 标段（丰北路 作业后效果良好） T10:31

第 12 标段（长安街及迎宾线 新东路 作业后效果良好）
T14:13

第 12 标段（长安街及迎宾线 三里河路 东向北匝道入口有
废弃物） T09:54



第 12 标段（长安街及迎宾线 莲花池东路 作业后效果良好）

T14:18

第 12 标段（长安街及迎宾线 长安街 延线复兴门桥至木樨地边线及雨水箅子有废弃物） T09:53



（二）公联洁达公司作业道路

第 4 标段（四环主路机保 2 段 作业后效果良好） T13:45

第 4 标段（四环主路洗扫 5 段 作业后效果良好） T13:48

第 4 标段（四环主路捡拾 5 段 作业后效果良好） T13:53

第 5 标段（阜石路 作业后效果良好） T14:27

第 8 标段（德贤路 作业后效果良好） T14:45

第 11 标段（广渠路 作业后效果良好） T14:41

（三）超环海公司作业道路

第 6 标段（莲花池西路 作业后效果良好） T14:22

（四）北控城服公司作业道路

第 9 标段（京良路 作业后效果良好） T14:50

二、行业管理范围

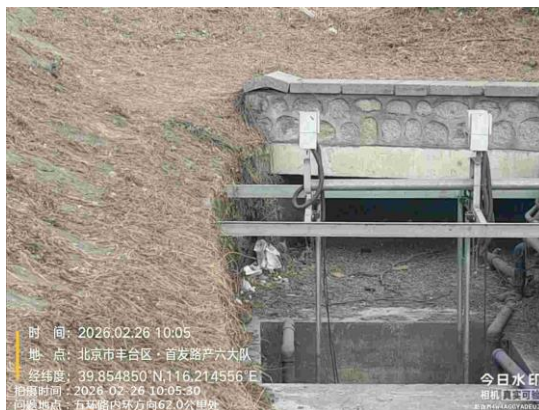
（一）高速公路

五环路外环方向全程<亦庄桥-亦庄桥>（丰台段：62.0 公里处边沟有废弃物 T11:47//大兴段：51.6 公里处护坡有废弃物 T11:59//25.9 公里处加油站公厕良好/43.5 公里处加油站公厕良好//石景山段：69.4 公里处隔离带有废弃物 T11:40）





五环路内环方向全程<亦庄桥-亦庄桥> (朝阳段: 2.3 公里处加油站公厕良好//大兴段: 46.4 公里处路面有遗撒未及时清理 T09:52/32.1 公里处加油站废物箱不洁 T09:34//32.1 公里处加油站公厕良好//丰台段: 62.0 公里处边沟有废弃物 T10:05)



京通快速路东向西方向<通州北苑-大望桥> (良好)

京通快速路西向东方向<大望桥-通州北苑> (朝阳段: 12.5-13.

1 公里处路面有遗撒未及时清理 T12:37)



通燕高速进京方向<白庙收费站-通州北关环岛> (通州段: 29.

1 公里处加油站公厕未开放 T12:52)



通燕高速出京方向<通州北关环岛-白庙收费站> (通州段: 22.

2-23.0 公里处路面有遗撒未及时清理 T12:46)



(二) 园林绿地

市属园林绿地

机场辅路绿地(朝阳段: 首都机场辅路北京市长建驾校西侧路边绿地内有废弃物 T13:32)



机场高速路绿地(良好)

花家地南街绿地(朝阳段: 绿地内有废弃物 T12:38)



四元桥绿地（朝阳段：绿地内有废弃物 T12:02）



花家地绿地（良好）

区属园林绿地

朝阳区

东果园北街绿地（绿地内污物未及时清理 T11:06）



荔景西路绿地（绿地内有废弃物 T10:32）



桦秀路绿地（绿地内有废弃物 T10:07）



公园公厕

东城区

地坛公园南门公厕（良好）

地坛公园东门内公厕（良好）

朝阳区

青甸湖公园公厕（良好）

温榆河公园朝阳园二期公厕（良好）

石景山区

阜石路花语公园阜石路西公厕(厕位上横梁有非法宣传品张贴
T15:58)



(三) 河道

市属河道

运潮减河(通州段: 芙蓉东路东南侧桥下有废弃物 T12:03)



东土城沟河(良好)

京密引水渠(海淀段: 河岸有废弃物 T09:23)



温榆河(朝阳段: 苇沟大桥西侧河岸有废弃物 T14:06//昌平段: 滨水绿道与立汤路交叉口东 680 米附近河岸有废弃物 T10:30)



区属河道

西城区

筒子河(良好)

(四) 城市轨道交通

地铁 1 号线(五棵松站、万寿路站良好//五棵松站公厕、万寿路站公厕良好)

地铁 6 号线(通州段: 北运河东站 C 口责任区有废弃物 T09:04/D 口责任区有废弃物 T08:47//北运河东站公厕良好)



地铁8号线（丰台段：海户屯站、大红门南站良好//海户屯站公厕、大红门南站公厕良好）

（五）商场超市

朝阳区

国贸购物中心公厕（良好）

世贸天阶购物中心公厕（良好）

SOHO尚都西塔购物中心公厕（良好）

通州区

华联 BHG Mall 二层公厕（便器不洁、地面不洁 T12:25）



【问题复议联系方式】

电话:55574427