

# 行业市直环卫检查

2026 年第 V-025 (总第 V-2441)

## 1 月 25 日检查情况

按照《北京市城市管理委员会关于印发北京市环境卫生洁净指数评价工作方案（试行）的通知》（京管办发〔2024〕4号）要求，我委对市属城市道路和高速公路、市属园林绿地、市属河道、铁路以及城市轨道等行业范围环境卫生作业质量进行监督、检查，1月25日检查情况如下：

### 一、行业管理范围

#### （一）高速公路

京通快速路进京方向<通州北苑-大望桥>（良好）

京通快速路出京方向<大望桥-通州北苑>（通州段：2.5 公里处路面有遗撒未及时清理 T13:32//朝阳段：15.4 公里处路面有遗撒未

及时清理 T13:29)



通燕高速出京方向<通州北关环岛-白庙收费站>(通州段: 20.0公里处隔离平台有废弃物、路面有遗撒未及时清理 T13:34)



通燕高速进京方向<白庙收费站-通州北关环岛>(良好)

六环路内环方向全程<北野场桥-北野场桥>(大兴段: 82.3-83.5公里处路面有废弃物 T09:38/75.9公里处隔离带有废弃物 T09:34)



门头沟段: 145.3 公里处路面有积雪、结冰 T10:35/142.4 公里处护坡有废弃物 T10:31/130.6 公里处边沟有废弃物 T10:20



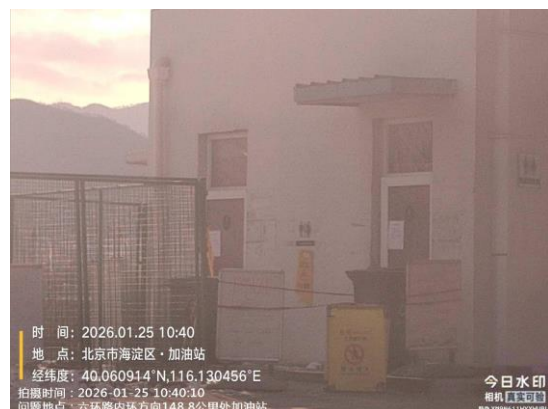


昌平段: 173.4 公里处加油站出口处隔离带有废弃物 T11:00/165.4 公里处隔离平台有废弃物 T10:52//173.4 公里处加油站公厕良好//房山段: 98.2 公里处路面有碎石 T09:49//丰台段: 123.7 公里处隔离带有非法宣传品张贴、路面有积雪、结冰 T10:09/116.6 公里处隔离平台有废弃物 T10:03





良好//通州段：52.4 公里处加油站公厕良好//顺义段：14.7 公里处隔离平台有废弃物 T11:25/3.7-7.3 公里处隔离平台有废弃物 T11:17//海淀段：148.8 公里处加油站公厕未开放 T10:40



六环路外环方向全程<北野场桥-北野场桥>（大兴段：66.0 公里处隔离带有废弃物 T15:09/89.7 公里处隔离带有废弃物 T14:42/8

9.1 公里处加油站垃圾桶满冒 T14:46//89.1 公里处加油站公厕良好/  
/顺义段：3.6 公里处隔离平台有废弃物 T13:19/18.6 公里处隔离平  
台有废弃物 T13:09//21.4 公里处加油站公厕地面瓷砖破损、纸篓满  
冒 T13:05)



昌平段: 158.7-165.6 公里处路面有废弃物 T13:34//房山段:

95.7-97.8 公里处路面有废弃物 T14:36/108.3 公里处路面有废弃物  
T14:29/112.0 公里处隔离带有废弃物 T14:27

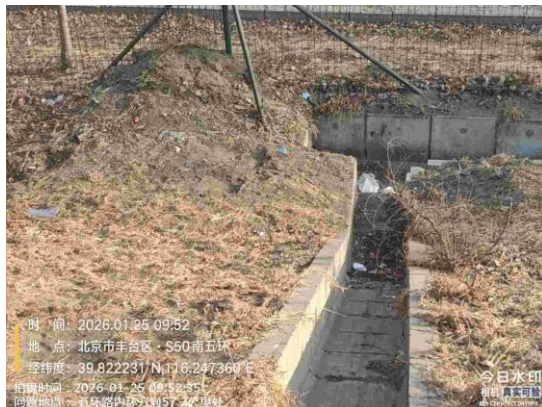


门头沟段: 133.0 公里处隔离平台有废弃物 T14:08//丰台段:  
116.0 公里处路面有碎石 T14:24/120.7 公里处隔离平台有废弃物  
T14:20//海淀段: 149.6 公里处隔离平台有废弃物 T13:47





五环路内环方向全程<亦庄桥-亦庄桥>（石景山段：71.9 公里处隔离平台有废弃物 T10:07//丰台段：57.6 公里处隔离平台有废弃物 T09:54/57.2 公里处护坡有废弃物 T09:52//朝阳段：5.8 公里处隔离带有废弃物 T10:54/97.0 公里处隔离带有废弃物 T10:33/23.4 公里处路面有废弃物和浮土 T09:13）



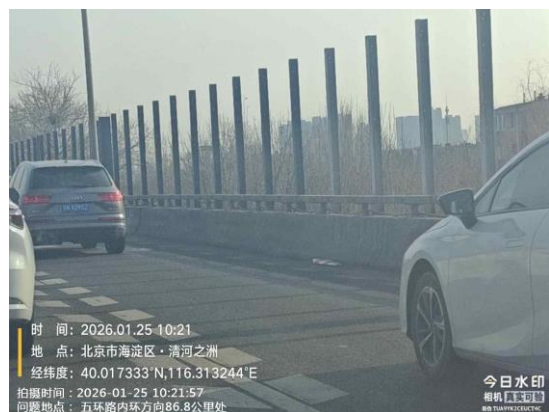


大兴段: 52.8 公里处路面有废弃物 T09:48/47.8 公里处路面有遗撒未及时清理 T09:43/45.5 公里处隔离平台有废弃物 T09:42/43.4 公里处路面有积雪 T09:40/32.5 公里处路面有浮土 T09:31/31.7 公里处隔离带有废弃物 T09:24//32.1 公里处加油站公厕良好/25.9 公里处加油站公厕良好





五环路外环方向全程<亦庄桥-亦庄桥>（丰台段：62.1 公里处边沟有废弃物 T12:36//海淀段：73.8 公里处隔离带有废弃物 T12:24/87.9 公里处隔离带有废弃物 T10:23/86.8 公里处路面有废弃物 T10:21）



大兴段：25.8 公里处隔离带有废弃物 T13:12/35.9 公里处路面

有废弃物 T13:03/39.9 公里处隔离带有废弃物 T13:00/43.5 公里处  
加油站护坡有废弃物 T12:53/44.6 公里处路面有废弃物 T12:51/46.  
2 公里处隔离平台有废弃物 T12:50//43.5 公里处加油站公厕良好



大兴段: 50.3 公里处隔离带有废弃物 T12:47/53.6 公里处隔离  
平台有废弃物 T12:44



## (二) 园林绿地

### 区属园林绿地

#### 石景山区

雕塑园南街绿地 (良好)

#### 密云区

法制公园绿地 (良好)

上河湾公园绿地 (良好)

飞虹世纪园绿地 (良好)

白河城市森林公园绿地 (良好)

#### 朝阳区

通惠滨河路两侧绿地 (良好)

#### 顺义区

顺康路绿地 (集汇大街与顺康路交口南 30 米路东绿地内有废弃物 T14:31/顺康路与平沿路交叉口北 100 米路西绿地内有废弃物 T14:25)



九中路绿地(石园南大街与顺福路交叉口东南角绿地内有废弃物 T14:05/石园南大街与顺福路交叉口东 80 米路北绿地内有废弃物 T14:00)





## 公园公厕

### 密云区

长城公园公厕 (良好)

上河湾公园公厕 (良好)

白河森林公园公厕 (良好)

### 石景山区

永定河休闲森林公园公厕 (良好)

### 顺义区

仁和公园东公厕 (良好)

采风广场公厕 (便器不洁、墙插破损 T12:54)



### (三) 河道

#### 区属河道

#### 海淀区

南沙河干流（良好）

### (四) 城市轨道

地铁 4 号线（大兴段：清源路站 B 口南侧责任区内有垃圾 T11:27//清源路站公厕良好）



地铁 15 号线（顺义段：石门站 C 口责任区内有废弃物 T15:07/俸伯站 C1 口责任区范围内有废弃物 T12:28 顺义站 B 口责任区内有废弃物 T11:45//顺义站公厕、石门站公厕、俸伯站公厕良好）





## (五) 商场超市

密云区

果园物美超市公厕 (良好)

顺义区

顺商集团鑫海韵通大卖场石园大卖场公厕 (良好)

鑫海韵通大卖场双兴店 B1 公厕 (马桶盖脱落 T11:14)



## (六) 旅游景区

密云区

密云玫瑰情园景区公厕 (良好)

北京张裕爱斐堡国际酒庄旅游景区公厕 (良好)

**【问题复议联系方式】**

电话:55574427