

# 行业市直环卫检查

2026 年第 V-022 (总第 V-2438)

## 1 月 22 日检查情况

按照《北京市城市管理委员会关于印发北京市环境卫生洁净指数评价工作方案（试行）的通知》（京管办发〔2024〕4号）要求，我委对市属城市道路和高速公路、市属园林绿地、市属河道、铁路以及城市轨道等行业范围环境卫生作业质量进行监督、检查，1月22日检查情况如下：

### 一、市属城市道路

#### （一）北京城市机扫公司作业道路

第 1 标段（二环主路机保 5 段 作业后效果良好） T13:40

第 1 标段（二环主路捡拾 7 段 作业后效果良好） T13:45

第 1 标段（二环辅路机保 5 段 作业后效果良好） T13:51

第 2 标段（三环主路机保 13 段 作业后效果良好） T14:37

第 2 标段（三环主路捡拾 15 段 作业后效果良好） T10:55

第 2 标段（三环辅路机保 13 段 内环方向十里河桥北边线不洁有杂物） T14:36



第 7 标段（动物园路 作业后效果良好） T13:49

第 7 标段（通惠河北路 作业后效果良好） T14:11

第 7 标段（东北角联络线 作业后效果良好） T14:07

第 10 标段（丰北路 进京方向丽泽桥由西向南方向匝道地面不洁） T10:34



第 12 标段（长安街及迎宾线 新东路 作业后效果良好）

T13:40

第 12 标段（长安街及迎宾线 三里河路 作业后效果良好）

T13:46

第 12 标段（长安街及迎宾线 莲花池东路 作业后效果良好）

T13:51

第 12 标段（长安街及迎宾线 长安街 建外大街由西向东方  
向光华路出口西侧边线不洁有杂物） T14:21



## （二）公联洁达公司作业道路

第 5 标段（阜石路 作业后效果良好） T13:59

第 8 标段（德贤路 作业后效果良好） T14:03

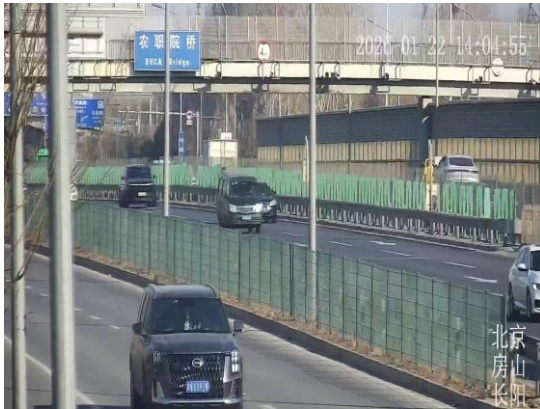
## （三）超环海公司作业道路

第 6 标段（莲花池西路 作业后效果良好） T13:55

## （四）北控城服公司作业道路

第 9 标段（京良路 进京方向农职院桥东侧出口栅栏下不洁）  
T14:04



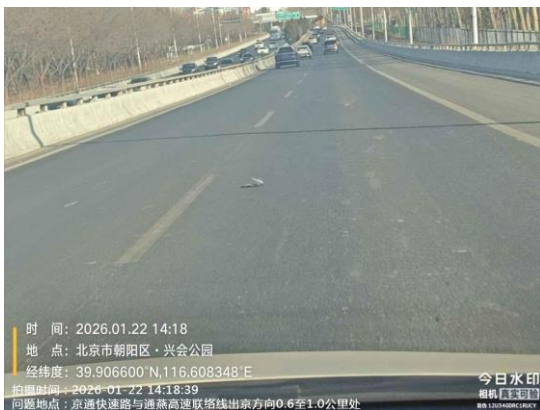


## 二、行业管理范围

### (一) 高速公路

京通快速路东向西方向<通州北苑-大望桥> (良好)

京通快速路西向东方向<大望桥-通州北苑> (朝阳段: 0.6-1.0 公里处路面有浮土、废弃物 T14:18//通州段: 13.8 公里处路面有遗撒未及时清理 T14:16)



通燕高速进京方向<白庙收费站-通州北关环岛> (良好)

通燕高速出京方向<通州北关环岛-白庙收费站> (通州段: 1 9.4-24.5 公里处路面有遗撒未及时清理 T14:27//29.2 公里处加油站 公厕良好)



五环路内环方向全程<亦庄桥-亦庄桥>（朝阳段：13.5 公里处  
 隔离带有废弃物 T09:08//2.5 公里处加油站公厕良好//大兴段： 30.  
 3 公里处隔离平台有废弃物 T09:43/33.1 公里处路面有浮土 T09:49  
 /33.9 公里处隔离带有废弃物 T09:51）



大兴段：34.9-35.4 公里处隔离带有废弃物 T09:52/37.7-41.6 公



里处路面有浮土 T09:57/39.4 公里处路面有碎石 T09:58/53.3 公里  
处隔离平台有废弃物 T10:15//43.2 公里处加油站公厕良好



丰台段: 62.7 公里处隔离带有废弃物 T10:33//朝阳段: 92.3  
公里处隔离带有废弃物 T11:12



五环路外环方向全程<亦庄桥-亦庄桥>（朝阳段: 19.0 公里处

路面有遗撒未及时清理 T14:00//26.0 公里处加油站公厕良好//大兴段：40.1 公里处隔离带有废弃物 T13:35/51.6-53.1 公里处护坡有废弃物 T13:21 )



丰台段：59.1 公里处隔离带有废弃物 T13:16/62.0 公里处护坡有废弃物 T13:12/66.2 公里处路面有废弃物 T13:07//海淀段：73.8 公里处隔离带有废弃物 T13:01





## (二) 园林绿地

### 区属园林绿地

#### 昌平区

花雨汀绿地 (良好)

南口公园绿地 (良好)

科技园片区林 (良好)

#### 怀柔区

北大街道路绿地 (良好)

开放路道路绿地 (良好)

#### 密云区



车站路公园绿地（良好）

## 海淀区

中关村西区绿地（良好）

海淀南路带状花园绿地（良好）

清华东路带状公园绿地（绿地内有废弃物 T15:29）



## 公园公厕

### 石景山区

永隐叠翠公园（良好）

永引寻芳公园（良好）

永引渠刘娘府公园（良好）

### 密云区

车站路公园公厕（良好）

### 昌平区

南口公园东门公厕（良好）

南口公园南门公厕（良好）

## 通州区

张家湾公园北侧公厕（良好）

张家湾公园南侧公厕（良好）

### （三）河道

#### 市属河道

凉水河（通州段：凉水河张凤路桥东南侧河道有废弃物  
T13:38）



#### 区属河道

## 延庆区

古城河（良好）

## 怀柔区

雁栖河（良好）

## 通州区

凤港减河（河岸有废弃物 T08:56）





#### (四) 城市轨道

地铁1号线（石景山段：八宝山站、古城站良好//八宝山站公厕良好/古城站公厕厕位不洁 T15:11）



#### (五) 商场超市

##### 石景山区

义民果蔬公厕（良好）

苹果汇一层公厕（良好）

远洋春秋里二层公厕（良好）

##### 通州区

谷德玛特生活超市公厕（良好）

欢乐 Happy 生活广场公厕（良好）

## 海淀区

世纪金源购物中心四层公厕（良好）

世纪金源购物中心五层公厕（良好）

## （六）旅游景区

### 昌平区

北方射击场公厕（良好）

### 石景山区

八大处公园公厕 G1（良好）

八大处公园公厕 G03（良好）

北京石景山游乐园公厕（良好）

## 【问题复议联系方式】

电话:55574427