

行业市直环卫检查

2025 年第 V-347 (总第 V-2400)

12 月 15 日检查情况

按照《北京市城市管理委员会关于印发北京市环境卫生洁净指数评价工作方案（试行）的通知》（京管办发〔2024〕4号）要求，我委对市属城市道路和高速公路、市属园林绿地、市属河道、铁路以及城市轨道交通等行业范围环境卫生作业质量进行监督、检查，12月15日检查情况如下：

一、市属城市道路

（一）北京城市机扫公司作业道路

第 1 标段（二环主路机保 5 段 作业后效果良好） T10:59

第 1 标段（二环主路捡拾 8 段 作业后效果良好） T11:04

第 1 标段（二环辅路机保 5 段 作业后效果良好） T11:11

第 2 标段（三环主路机保 10 段 作业后效果良好） T13:45

第 2 标段（三环主路捡拾 13 段 作业后效果良好） T13:49

第 2 标段（三环辅路机保 11 段 作业后效果良好） T13:53

第 2 标段（三环辅路人工保洁 外环方向莲花桥下路面杂物多） T09:49



第 3 标段（四环辅路机保 16 段 作业后效果良好） T14:06

第 3 标段（四环辅路捡拾 31 段 作业后效果良好） T14:10

第 7 标段（动物园路 作业后效果良好） T14:25

第 7 标段（通惠河北路 作业后效果良好） T14:42

第 7 标段（东北角联络线 作业后效果良好） T14:38

第 10 标段（丰北路 作业后效果良好） T14:34

第 12 标段（长安街及迎宾线 新东路 作业后效果良好）
T14:18

第 12 标段（长安街及迎宾线 三里河路 作业后效果良好）
T14:21

第 12 标段（长安街及迎宾线 莲花池东路 由东向西方向辅路路面不洁） T10:05



第 12 标段（长安街及迎宾线 长安街 作业后效果良好）
T14:15

（二）公联洁达公司作业道路

第 4 标段（四环主路机保 5 段 作业后效果良好） T13:57

第 4 标段（四环主路捡拾 6 段 作业后效果良好） T14:01

第 5 标段（阜石路 作业后效果良好） T14:29

第 8 标段（德贤路 作业后效果良好） T14:50

第 11 标段（广渠路 作业后效果良好） T14:46

（三）超环海公司作业道路

第 6 标段（莲花池西路 作业后效果良好） T10:24

（四）北控城服公司作业道路

第 9 标段（京良路 作业后效果良好） T14:55

二、行业管理范围

（一）高速公路

大兴机场高速出京方向<小白楼桥-机场>（良好//大兴段:25.9公里处礼贤服务区公厕良好）

大兴机场高速进京方向<机场-小白楼桥>（大兴段：2.2公里处路面有废弃物 T11:33）



京雄高速出京方向<南五环高家堡村-雄安>（房山段： 13.1公里处隔离带有废弃物 T13:30//25.6 公里处房山南服务区公厕良好）



京雄高速进京方向<雄安-南五环高家堡村>（房山段：5.0公里处路面有积雪未及时清理 T13:10/10.7-10.3公里处路面有积雪未及

时清理 T13:06/15.9-15.7 公里处路面有积雪未及时清理 T13:02/17.7 公里处路面有废弃物 T13:01//25.6 公里处房山南服务区公厕良好)



首都环线高速内环方向<香河西收费站-采育西收费站>(通州段: 197.9 公里处路面有遗撒未及时清理 T10:07//186.7 公里处西集服务区公厕洗手池柜门破损 T09:32)



首都环线高速外环方向<采育西收费站-香河西收费站>（通州段：180.6-184.6 公里处隔离平台有废弃物 T15:29/186.8 公里处西集服务区路面不洁 T14:42/198.8 公里处隔离平台有废弃物 T14:33/186.8 公里处西集服务区公厕柜门缺失、纸篓满冒 T14:44）





(二) 园林绿地

区属园林绿地

延庆区

香苑街绿地 (良好)

通州区

永顺路绿地 (良好)

永顺北街绿地 (良好)

永顺南街绿地 (良好)

房山区

广阳城森林公园绿地 (良好)

广阳城回迁楼东侧绿地 (良好)

篱笆房 (金地朗悦) 绿地 (良好)

朝阳区

太阳宫南街(含京承四个角) 绿地 (良好)

太阳宫半岛绿地 (绿地内有废弃物 T12:47)



太阳宫北街绿地（绿地内有堆物堆料 T12:11）



公园公厕

通州区

永顺公园公厕（良好）

房山区

大董村健身娱乐公园公厕（烘手器破损脱落 T14:10）



星城公园慧园公厕（排风扇不洁 T11:59）



房山区

长阳体育公园公厕（良好）

广阳城森林公园公厕（良好）

清水熙森林公园公厕（无面镜 T14:00）



金隅公园公厕（纸篓满冒 T10:13）



（三）河道

市属河道

境河（良好）

温榆河（良好）

区属河道

通州区

小场沟（良好）

房山区

大石河（良好）

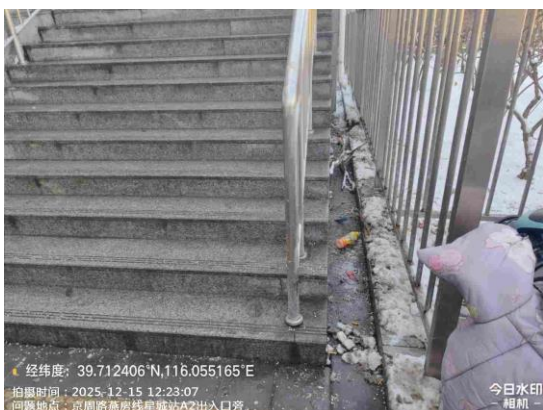
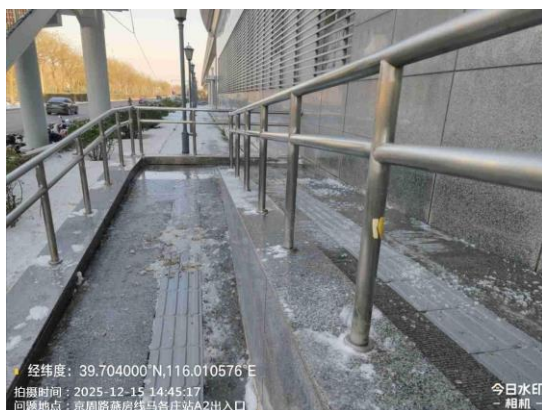
（四）城市轨道

地铁房山线（房山段：广阳城站 B1 口路面有积雪未清扫

T15:11/广阳城站 B2 口路面有积雪未清扫 T10:53/篱笆房站良好//
广阳城站公厕、篱笆房站公厕良好）



地铁燕房线（房山段：马各庄站 A2 口无障碍通道路面有积雪未清扫 T14:45/星城站 A2 口责任区有废弃物 T12:23/A1 口责任区内有废弃物 T12:18//马各庄站公厕、星城站公厕良好）



（五）商场超市
 延庆区

中踏广场 1 楼公厕（良好）

环球新意广场负二层公厕（良好）

房山区

长阳印象城公厕（良好）

北京熙悦天街公厕（良好）

华尚·金泰广场公厕（良好）

京投港长阳购物中心公厕（良好）

朝阳区

新辰里购物中心公厕（良好）

北京安贞环宇荟购物中心公厕（良好）

（六）旅游景区

房山区

北京首创奥莱休闲驿站景区公厕（良好）

延庆区

龙庆峡景区停车场公厕（地面不洁 T11:16）



【问题复议联系方式】

电话:55574427