

行业市直环卫检查

2025 年第 V-346 (总第 V-2399)

12 月 14 日检查情况

按照《北京市城市管理委员会关于印发北京市环境卫生洁净指数评价工作方案（试行）的通知》（京管办发〔2024〕4号）要求，我委对市属城市道路和高速公路、市属园林绿地、市属河道、铁路以及城市轨道等行业范围环境卫生作业质量进行监督、检查，12月14日检查情况如下：

一、行业管理范围

（一）高速公路

通燕高速进京方向<白庙收费站-通州北关环岛>（良好）

通燕高速出京方向<通州北关环岛-白庙收费站>（通州段：2.7公里处路面有浮土 T13:31//29.2公里处加油站公厕良好）



五环路内环方向全程<亦庄桥-亦庄桥>（朝阳段： 2.5 公里处加油站公厕良好//大兴段： 43.3 公里处加油站垃圾桶满冒 T09:42//25.9 公里处加油站公厕良好）

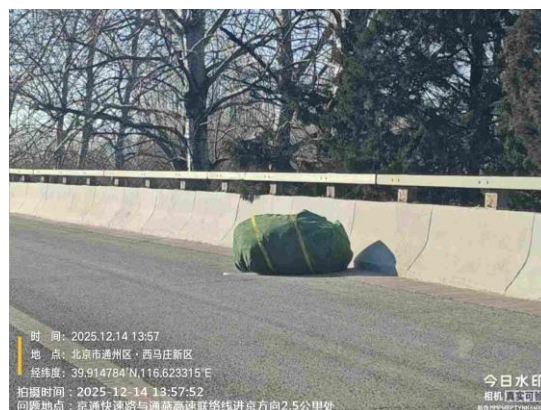


五环路外环方向全程<亦庄桥-亦庄桥>（朝阳段： 19.8 公里处路面有废弃物 T13:14//18.2 公里处加油站公厕厕位不洁 T13:17/2.7 公里处加油站公厕良好）



京通快速路出京方向<大望桥-通州北苑>（良好）

京通快速路进京方向<通州北苑-大望桥>（通州段：2.5 公里处路面有废弃物 T13:57）



（二）河道

区属河道

顺义区

方氏渠（良好）

（三）城市轨道交通

地铁 15 号线（顺义段：国展站良好//国展站公厕、花梨坎站公厕良好）

【问题复议联系方式】

电话:55574427