

# 行业市直环卫检查

2025 年第 V-335 (总第 V-2388)

## 12 月 3 日检查情况

按照《北京市城市管理委员会关于印发北京市环境卫生洁净指数评价工作方案（试行）的通知》（京管办发〔2024〕4号）要求，我委对市属城市道路和高速公路、市属园林绿地、市属河道、铁路以及城市轨道交通等行业范围环境卫生作业质量进行监督、检查，12月3日检查情况如下：

### 一、市属城市道路

#### （一）北京城市机扫公司作业道路

第 1 标段（二环主路机保 5 段 作业后效果良好） T13:57

第 1 标段（二环主路洗扫 13 段 作业后效果良好） T14:05

第 1 标段（二环主路捡拾 7 段 作业后效果良好） T14:10

第 1 标段（二环辅路机保 5 段 作业后效果良好） T14:13

第 1 标段（二环辅路洗扫 14 段 作业后效果良好） T14:18

第 3 标段（四环辅路机保 14 段 作业后效果良好） T11:02

第 3 标段（四环辅路洗扫 37 段 作业后效果良好） T11:07

第 3 标段（四环辅路捡拾 30 段 作业后效果良好） T11:15

第 12 标段（长安街及迎宾线 莲花池东路 作业后效果良好）

T14:23

## （二）公联洁达公司作业道路

第 4 标段（四环主路机保 1 段 作业后效果良好） T10:53

第 4 标段（四环主路洗扫 1 段 作业后效果良好） T10:57

第 4 标段（四环主路捡拾 2 段 作业后效果良好） T10:44

## （三）超环海公司作业道路

第 6 标段（莲花池西路 作业后效果良好） T14:27

## （四）北控城服公司作业道路

第 9 标段（京良路 出京方向作业车辆作业中扬尘） T09:50



## 二、行业管理范围

### (一) 高速公路

京藏高速进京方向<康庄收费站-马甸桥>（昌平段：17.5 公里处隔离带树上挂有白色垃圾 T11:27）



京藏高速出京方向<马甸桥-康庄收费站>（良好//海淀段：10.0 公里处加油站公厕良好//昌平段：50.6 公里处路面有废弃物T10:17/26.9 公里处百葛服务区良好）



京礼高速出京方向<土城村西桥-小大路>（昌平段：11.0 公里处护坡有废弃物 T12:41/12.9 公里处路面有废弃物 T12:44//7.2 公里处上店服务区公厕良好）





京礼高速进京方向<小大路-土城村西桥> (延庆段: 39.0 公里处隔离带有废弃物 T13:26/昌平段: 14.6 公里处护坡有废弃物、护栏喷涂非法宣传品 T13:49//7.8 公里处上店服务区公厕良好)



京蔚高速出京方向<西六环军庄桥-蔚县> (门头沟段: 53.0-54.6 公里处边沟有废弃物 T14:48/49.4 公里处路面有污物、护坡有废



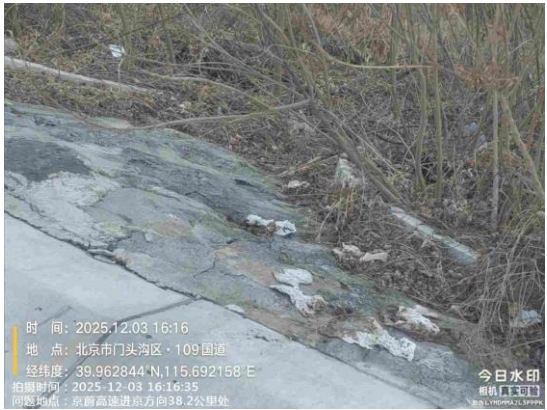
弃物 T15:37/38.2 公里处护坡有废弃物、隔离带有废弃物 T15:32//  
33.1 公里处西胡林服务区公厕良好)



京蔚高速进京方向<蔚县-西六环军庄桥> (门头沟段: 54.6 公  
里处护坡有废弃物 T15:57/38.2 公里处护坡有废弃物 T16:16/49.3  
公里处边沟有废弃物 T16:04/53.0 公里处护坡、边沟有废弃物 T16:



00//33.2 公里处西胡林服务区公厕良好)



(二) 园林绿地

公园公厕

昌平区

昌平新城滨河森林公园 16 号公厕 (良好)

昌平新城滨河森林公园 19 号公厕（良好）

### （三）河道

#### 市属河道

北护城河（良好）

永定河引水渠（良好）

#### 区属河道

##### 昌平区

南沙河（良好）

##### 大兴区

岔河（岔河和顺场公交站西 130 米河道有废弃物 T09:15）



### （四）城市轨道

地铁 1 号线（石景山段：玉泉路站良好//玉泉路站公厕良好）

地铁 2 号线（东城段：建国门站良好//建国门站公厕良好）

地铁 3 号线（朝阳段：石佛营站 B 口右侧站口责任区内有废弃物 T15:57/东坝北站 F 口站口责任区内有废弃物 T14:08/东坝站、



东坝南站、朝阳站良好//东坝站公厕、东坝南站公厕、朝阳站公厕、石佛营站公厕良好)



地铁 4 号线 (大兴段: 枣园站 C 口责任区内有废弃物 T12:21/  
清源路站 B 口责任区内废物箱不洁 T12:02//枣园站公厕良好)



地铁 10 号线 (丰台段: 首经贸站 B 口责任区内有废弃物  
T13:53//首经贸站公厕良好)

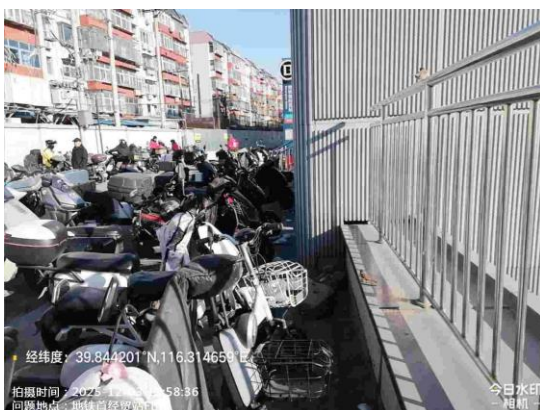




地铁 12 号线（朝阳段：东坝北站良好//东坝北站公厕良好）

地铁房山线（丰台段：首经贸站 F 口责任区内有废弃物

T13:58/E 口责任区内有废弃物 T13:09）



## （五）商场超市

### 石景山区

当代商城二层公厕（良好）

当代商城三层公厕（良好）

### 丰台区

顶层华夏汇负 1 层公厕（良好）

### 大兴区

## 居然之家一层公厕（纸篓满冒 T13:12）



## （六）旅游景区

### 石景山区

当代商城二层公厕（良好）

当代商城三层公厕（良好）

### 丰台区

顶层华夏汇负 1 层公厕（良好）

## 【问题复议联系方式】

电话:55574427