

行业市直环卫检查

2025 年第 V-332 (总第 V-2385)

11 月 30 日检查情况

按照《北京市城市管理委员会关于印发北京市环境卫生洁净指数评价工作方案（试行）的通知》（京管办发〔2024〕4号）要求，我委对市属城市道路和高速公路、市属园林绿地、市属河道、铁路以及城市轨道等行业范围环境卫生作业质量进行监督、检查，11月30日检查情况如下：

一、行业管理范围

（一）高速公路

京通快速路东向西方向<通州北苑-大望桥>（良好）

京通快速路西向东方向<大望桥-通州北苑>（通州段:2.5 公里处路面有废弃物 T13:46）

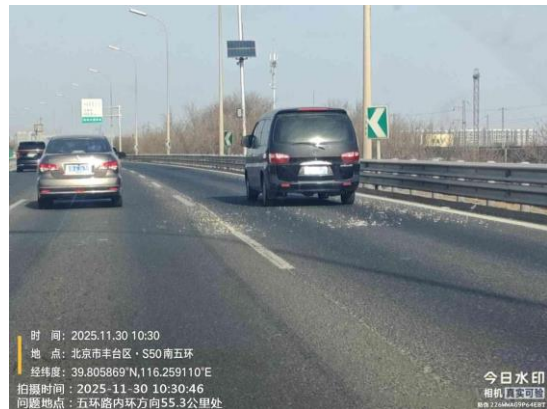


通燕高速出京方向<通州北关环岛-白庙收费站> (良好)

通燕高速进京方向<白庙收费站-通州北关环岛> (通州段:27.2公里处路面有浮土 T13:55/23.7 公里处路面有遗撒未及时清理 T13:52)



五环路内环方向全程<亦庄桥-亦庄桥> (石景山段:66.7 公里处路面有遗撒未及时清理 T10:39//丰台段: 55.3 公里处路面有遗撒未及时清理 T10:30/48.2 公里处路面有废弃物 T10:25//海淀段:86.7 公里处路面有废弃物 T10:56)

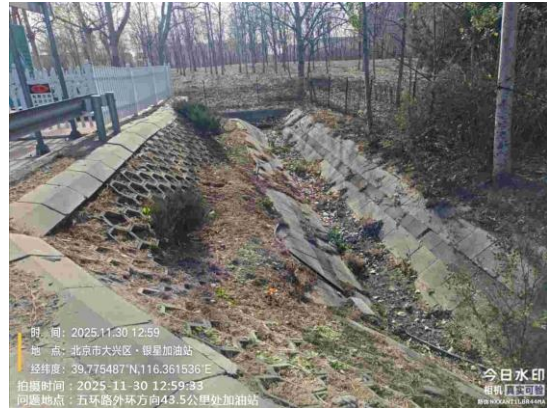


朝阳段:94.2 公里处隔离平台有废弃物 11:02//大兴段: 30.5 公里
处路面有废弃物 T10:04//43.3 公里处加油站公厕良好/25.9 公里
处加油站公厕良好



五环路外环方向全程<亦庄桥-亦庄桥>(大兴段:32.2 公里处加
油站护坡有废弃物 T13:13/43.5 公里处加油站护坡有废弃物

T12:59/53.1 公里处护坡有废弃物 T12:50//32.2 公里处加油站公厕
良好/43.5 公里处加油站公厕洗手池脏污 T13:00)



(二) 园林绿地

市属园林绿地

机场辅路绿地 (良好)

机场高速路绿地 (良好)

花家地南街绿地 (良好)

四元桥绿地(北四环东路与曙光西路交叉路口向南 5 米绿地内
有废弃物 T16:00)



区属园林绿地

密云区

新南路绿地（良好）

王各庄绿地(科创街与王各庄西路交叉口东北方向 100 米绿地内有废弃物 T16:20/天顺街废品回收站南 20 米绿地内有废弃物 T16:16)



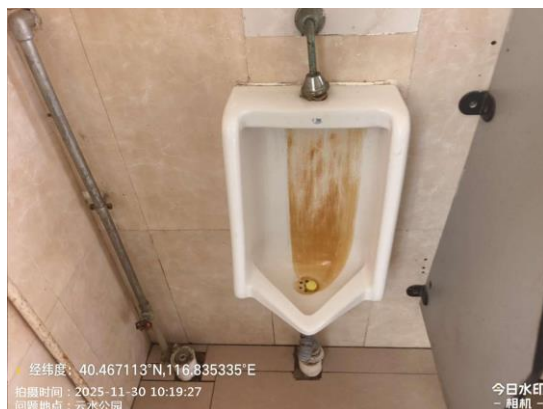
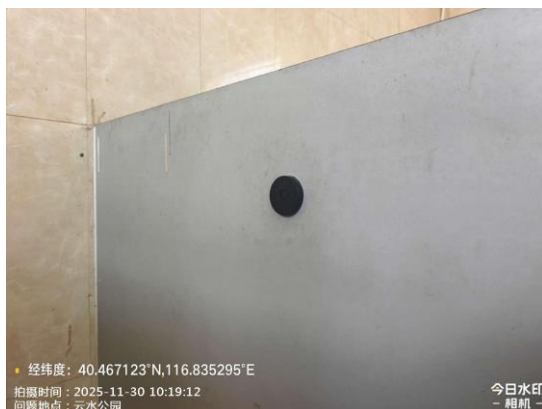
公园公厕

密云区

人民公园公厕（良好）

碧水公园公厕（良好）

云水公园公厕（挂衣钩破损、小便池脏污 T10:19）



（三）河道

市属河道

京密引水渠（密云段:京华中医院南门东北方向 80 米河岸有废弃物 T10:06）



区属河道

密云区

白河(君山北路与龚河路交叉口东北方向 100 米河岸有废弃物 T09:59)



(四) 城市轨道

地铁 7 号线 (通州段:高楼金站、环球度假区站、花庄站、群芳站良好//高楼金站公厕、环球度假区站公厕、花庄站公厕、群芳站公厕良好)

(五) 商场超市

怀柔区

京北大世界物美超市公厕 (良好)

密云区

瑞嘉商场公厕 (良好)

物美商超公厕 (地面不洁、厕位不洁 T13:16)



（六）旅游景区

密云区

渔阳古郡文化公园公厕（良好）

伊利北京乳品厂景区公厕（良好）

云龙涧路云龙涧自然风景区停车场公厕（公厕未开放 T09:43）



【问题复议联系方式】

电话:55574427