

行业市直环卫检查

2025 年第 V-328 (总第 V-2381)

11 月 26 日检查情况

按照《北京市城市管理委员会关于印发北京市环境卫生洁净指数评价工作方案（试行）的通知》（京管办发〔2024〕4号）要求，我委对市属城市道路和高速公路、市属园林绿地、市属河道、铁路以及城市轨道交通等行业范围环境卫生作业质量进行监督、检查，11月26日检查情况如下：

一、市属城市道路

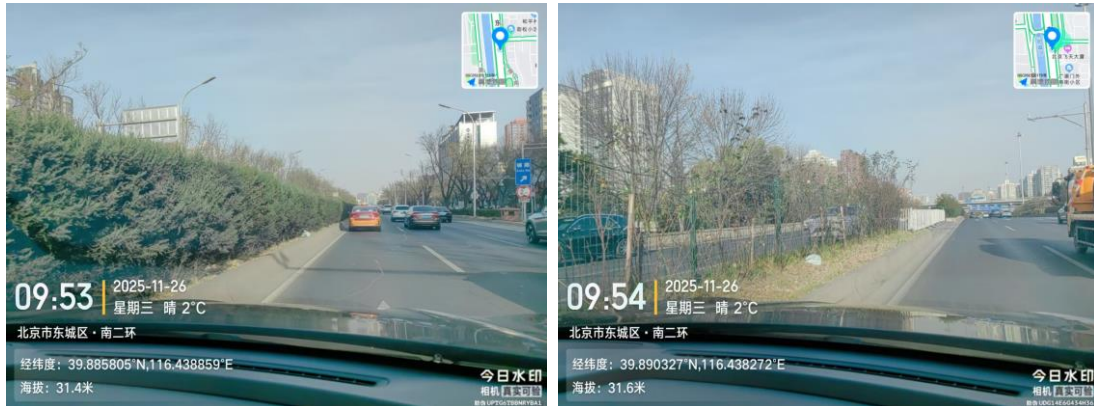
（一）北京城市机扫公司作业道路

第 1 标段（二环主路机保 7 段 作业后效果良好） T10:06

第 1 标段（二环主路洗扫 10 段 作业后效果良好） T10:01

第 1 标段（二环主路捡拾 9 段 外环方向光明桥南侧中间绿化

带内有白色污染物) T09:54



第1标段(二环辅路机保6段 作业后效果良好) T09:43

第1标段(二环辅路捡拾 作业后效果良好) T09:48

第2标段(三环主路机保8段 作业后效果良好) T10:53

第2标段(三环主路洗扫24段 作业后效果良好) T10:58

第2标段(三环主路捡拾10段 作业后效果良好) T11:02

第2标段(三环辅路机保8段 作业后效果良好) T11:06

第2标段(三环辅路洗扫33段 作业后效果良好) T11:11

第3标段(四环辅路机保14段 内环方向天坛医院南门至花乡二手车市场南门路面不洁) T13:59



第3标段（四环辅路捡拾30段 作业后效果良好） T14:06

第7标段（东北角联络线 出京方向东直门北桥至左家庄桥边线不洁有杂物） T10:09



（二）公联洁达公司作业道路

第4标段（四环主路机保1段 作业后效果良好） T14:15

第4标段（四环主路捡拾2段 作业后效果良好） T14:27

第8标段（德贤路 作业后效果良好） T14:35

二、行业管理范围

（一）高速公路

京承高速出京方向<太阳宫桥-司马台收费站>（良好//密云段：

112.3公里处太师屯服务区公厕厕位门板破损 T10:34//朝阳段：11.0公里处隔离平台有废弃物 T09:10/6.0公里处路面有废弃物 T12:21/2.3公里处路面有废弃物 T12:18）



京承高速进京方向<司马台收费站-太阳宫桥> (顺义段: 30.5公里处路面有废弃物 T11:49//密云段: 72.8 公里处路面有废弃物 T11:25/98.5 公里处隔离带有废弃物 T11:09/115.8 公里处护坡有废弃物 T10:52/119.1 公里处道路有遗撒未及时清理 T10:50/122.3 公里处道路有遗撒未及时清理 T10:48//113.5 公里处太师屯服务区公厕良好)



(二) 园林绿地

区属园林绿地

怀柔区

南华大街道路绿地 (良好)

大兴区

观音寺东街绿地（观音寺东街西南角 20 米处绿地内有废弃物
T11:56）



门头沟区

冯村沟东路段绿地(西苑路农房质量提升项目部西侧绿地内有
废弃物 T16:50)



公园公厕

通州区

万春园公厕（良好）

玉春园公厕（良好）

梨园主题公园公厕（良好）

门头沟区

滨河世纪广场公厕公厕（良好）

香山革命纪念馆公园公厕（良好）

（三）河道

市属河道

永定河(良好)

永定河引水渠（良好）

三家店调节池（良好）

区属河道

延庆区

二道河（良好）

门头沟区

西峰寺沟河道（石门营运动公园岗亭西 10 米处水面有废弃物

T15:08）



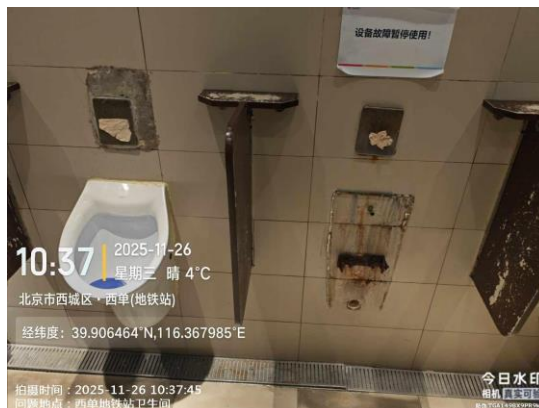
（四）城市轨道

地铁 1 号线（西城段：天安门西站 C 口责任区绿地有废弃物 T11:15/西单站良好）



地铁 2 号线（东城段:前门站、北京站良好//前门站公厕、北京站公厕良好）

地铁 4 号线（西城段：灵境胡同站、西单站良好//灵境胡同站公厕良好/西单站公厕小便器、冲水器破损 T10:37）



地铁 7 号线（东城段:桥湾站良好//桥湾站公厕良好）

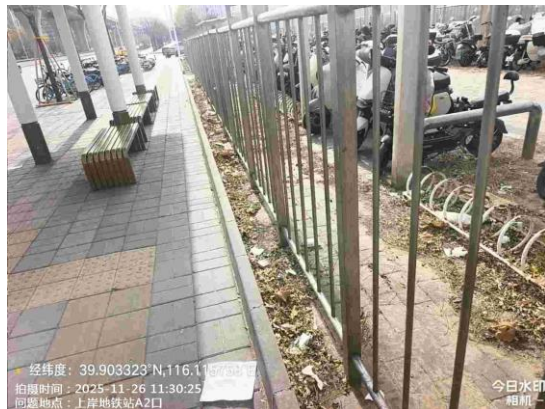
地铁 14 号线（丰台段:方庄站 A 口责任区内有废弃物 T13:11/景风门站 B 口责任区内有废弃物 T12:45/D 口责任区内有废弃物 T12:41/景风门站 G 口责任区内有堆放杂物 T12:28）



丰台段:西铁营站 D 口责任区内有堆放杂物 T11:57//方庄站公厕、景风门站公厕、西铁营站公厕良好



地铁 S1 号线 (门头沟段: 桥户营站 B 口责任区绿地有废弃物 T12:26/上岸站 A2 口责任区内有废弃物 T11:30/栗园庄站 A2 口责任区内有废弃物 T11:08/B2 口责任区内有废弃物 T11:02)



门头沟段：小园站 A2 口责任区内有废弃物 T10:35/石厂站 B 口责任区内有废弃物 T10:12//桥户营站公厕、上岸站公厕、栗园庄站公厕、小园站公厕、石厂站公厕良好



地铁八通线（通州段：临河里站 B 口责任区内有废弃物 T09:23//临河里站公厕良好)



(五) 商场超市

门头沟区

永辉超市公厕（良好）

中骏世界城二层公厕（良好）

长安中骏世界城公厕（良好）

通州区

大稿村菜市场公厕（良好）

怡乐南街永辉超市公厕（良好）

东城区

金宝汇购物中心地下一层公厕（良好）

朝阳区

小红门乡城外诚家居广场 1 层公厕（良好）

(六) 旅游景区

东城区

天坛公园公厕（良好）

通州区

韩美林艺术馆公厕（良好）

海淀区

国家植物园景区公厕（良好）

北京市香山公园景区公厕（良好）

北京西山国家森林公园公厕（良好）

门头沟区

北京市门头沟区戒台寺景区公厕（良好）

首钢工业文化旅游区锈房子公厕（良好）

首钢工业文化旅游区五泵站公厕（良好）

（七）重点站区

北京站站前广场（良好）

北京站西侧公厕（良好）

【问题复议联系方式】

电话:55574427