

行业市直环卫检查

2025 年第 V-325 (总第 V-2378)

11 月 23 日检查情况

按照《北京市城市管理委员会关于印发北京市环境卫生洁净指数评价工作方案（试行）的通知》（京管办发〔2024〕4号）要求，我委对市属城市道路和高速公路、市属园林绿地、市属河道、铁路以及城市轨道等行业范围环境卫生作业质量进行监督、检查，11月23日检查情况如下：

一、行业管理范围

（一）高速公路

机场高速进京方向<T2 航站楼-三元桥>（良好）

机场高速出京方向<三元桥-T2 航站楼>（朝阳段:11.2 公里处路面有废弃物 T12:20）



机场第二高速出京方向<平房桥-T3 航站楼> (朝阳段:7.5 公里处道路遗撒未及时清理 T10:15)



机场第二高速进京方向<T3 航站楼-平房桥> (朝阳段:3.2 公里处道路遗撒未及时清理 T10:03/7.6 公里处路面有废弃物 T09:56)



机场北线高速<首都机场中国海关-北七家桥> (良好)

机场北线高速<北七家桥-首都机场中国海关>（顺义段:2.1 公里处道路遗撒未及时清理 T10:58）



（二）园林绿地

区属园林绿地

昌平区

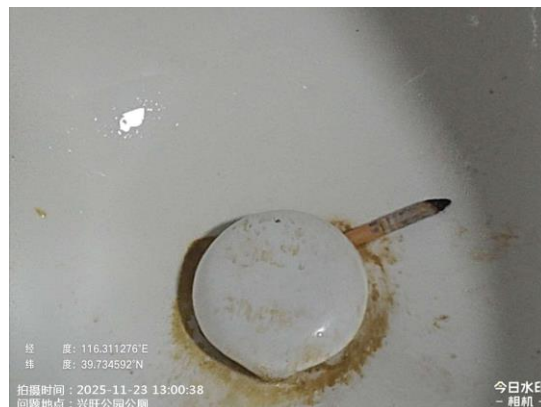
城北昌平公园南侧代征绿地（良好）

公园公厕

大兴区

黄村公园公厕（良好）

兴旺公园公厕（便器不洁 T13:00）



延庆区

北京延庆硅化木国家地质公园千家店镇硅化木景区门口公厕
(公厕未开放 T13:11)



(三) 城市轨道

地铁大兴线 (大兴段: 义和庄站 A 站口责任区内有废弃物
T14:28/黄村火车站良好//义和庄站公厕、黄村火车站公厕良好)



(四) 商场超市

大兴区

物美大卖场(建兴店)公厕 (良好)

(五) 旅游景区

丰台区

丰台花园景区公厕（良好）

顺义区

北京国际鲜花港西南门公厕（良好）

密云区

北京蜜蜂大世界科技有限责任公司公厕（镜子不洁 T09:19）



【问题复议联系方式】

电话:55574427