

行业市直环卫检查

2025 年第 V-072 (总第 V-2125)

3 月 13 日检查情况

按照《北京市城市管理委员会关于印发北京市环境卫生洁净指数评价工作方案（试行）的通知》（京管办发〔2024〕4号）要求，我委对市属城市道路和高速公路、市属园林绿地、市属河道、铁路以及城市轨道交通等行业范围环境卫生作业质量进行监督、检查，3月13日检查情况如下：

一、市属城市道路

（一）北京城市机扫公司作业道路

第 1 标段（二环主路机保 7 段 作业后效果良好） T13:32

第 1 标段（二环主路捡拾 6 段 作业后效果良好） T13:36

第 1 标段（二环辅路机保 13 段 作业后效果良好） T13:41

第 1 标段（二环辅路捡拾 11 段 作业后效果良好） T13:45

第 2 标段（三环主路机保 18 段 作业后效果良好） T13:49

第 2 标段（三环主路捡拾 17 段 作业后效果良好） T13:52

第 2 标段（三环辅路机保 22 段 作业后效果良好） T14:17

第 2 标段（三环辅路洗扫 32 段 外环方向农展馆南路西口南侧路面不洁） T14:20



第 3 标段（四环辅路机保 27 段 作业后效果良好） T11:09

第 3 标段（四环辅路洗扫 40 段 作业后效果良好） T11:13

第 3 标段（四环辅路捡拾 26 段 作业后效果良好） T11:16

第 7 标段（动物园路 作业后效果良好） T14:16

第 7 标段（通惠河北路 作业后效果良好） T14:42

第 7 标段（东北角联络线 作业后效果良好） T14:37

第 10 标段（丰北路 作业后效果良好） T14:35

第 12 标段（长安街及迎宾线 新东路 作业后效果良好）

T14:06

第 12 标段（长安街及迎宾线 三里河路 作业后效果良好）

T14:12

第 12 标段（长安街及迎宾线 莲花池东路 作业后效果良好）

T14:23

第 12 标段（长安街及迎宾线 长安街 作业后效果良好）

T14:01

（二）公联洁达公司作业道路

第 4 标段（四环主路机保 4 段 作业后效果良好） T10:11

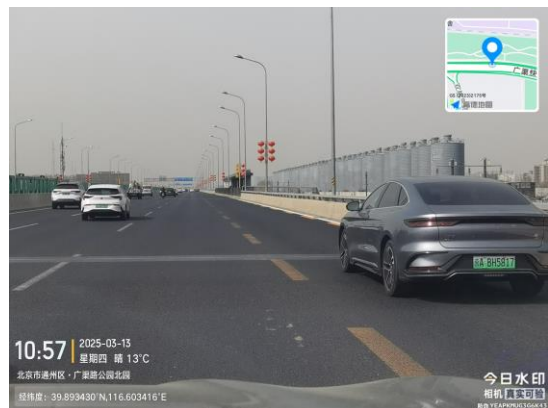
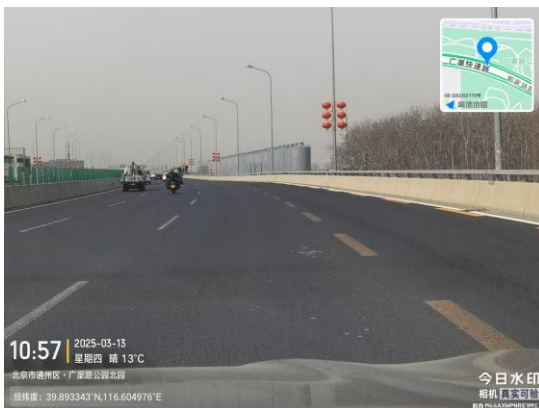
第 4 标段（四环主路洗扫 3 段 作业后效果良好） T10:15

第 4 标段（四环主路捡拾 1 段 作业后效果良好） T09:48

第 5 标段（阜石路 作业后效果良好） T14:31

第 8 标段（德贤路 作业后效果良好） T14:50

第 11 标段（广渠路 进京方向郭家场至小郊亭桥中间东道路
面有遗撒） T10:57



（三）超环海公司作业道路

第 6 标段（莲花池西路 作业后效果良好） T14:27

（四）北控城服公司作业道路

第 9 标段（京良路 作业后效果良好） T14:53

二、行业管理范围

（一）高速公路

大兴机场高速出京方向<小白楼桥-机场>（大兴段：18.1 公里
处道路遗撒未及时清理 T11:46）



大兴机场高速进京方向<机场-小白楼桥>（良好）

首都环线高速内环方向<香河西收费站-采育西收费站>（通州
段：204.1 公里处路面有废弃物 T12:25/203.9 公里处护坡有废弃物
T12:31



通州段：187.1 公里处服务区护坡有废弃物、路面不洁
T12:51/186.1-186.9 公里处隔离带有废弃物 T12:56)



首都环线高速外环方向<采育西收费站-香河西收费站> (通州
段：187.3 公里处服务区责任区内有废弃物、沟渠水体异味严重 T
09:54//187.3 公里处服务区公厕良好/)



(二) 园林绿地

市属园林绿地

东单公园绿地(东城段:崇文门内大街与东单公园北侧路交叉口向西80米路南绿地内有废弃物 T16:15)



区属园林绿地

海淀区

畅春新园绿地(良好)

海淀公园绿地(良好)

通州区

梨园镇小街村南二(育才学校绿地)(良好)

梨园镇砖厂村金隅通和园小区北侧绿地(良好)

梨园镇小街村南一(方恒东景绿地)(绿地内有废弃物 T13:

14)



公园公厕

海淀区

北坞公园公厕（良好）

影湖楼公园公厕（良好）

妙云寺公园公厕（良好）

丹青圃公园公厕（良好）

朝阳区

京城森林公园公厕（良好）

（三）河道

市属河道

京密引水渠昆玉段（良好）

区属河道

海淀区

北旱河（良好）

南旱河（良好）

(四) 城市轨道

地铁 1 号线（东城段：王府井站良好）

地铁 7 号线（朝阳段：九龙山站、双井站良好//双井站公厕良好）

地铁 8 号线（东城段：王府井站良好//王府井站公厕地面不洁 T13:43）



地铁 10 号线（丰台段：纪家庙站 A 口责任区有废弃物 T13:59/分钟寺站 D 口责任区有废弃物 T12:27//朝阳段：劲松站良好/双井站 D 口责任区内有废弃物 T13:55/潘家园站 B 口责任区内有废弃物 T17:46//劲松站公厕良好）





地铁 14 号线（朝阳段：九龙山站良好/平乐园站 B 口周边有非法宣传品张贴 T16:42//九龙山站公厕良好）



地铁 16 号线（朝阳段：万泉河桥站良好//万泉河桥站公厕良好）

（五）商场超市

通州区

北京通州领展广场 4 层公厕（良好）

北京通州领展广场 3 层公厕（良好）

北京通州领展广场 2 层公厕（良好）

（六）旅游景区

海淀区

香山公园公厕（良好）

国家植物园公厕（良好）

三、各区环境卫生检查

（一）高速公路

延庆区

京礼高速（阪泉服务区东侧公厕、西侧公厕良好）

【问题复议联系方式】

电话：87501177-114