

行业市直环卫检查

2025 年第 V-064 (总第 V-2117)

3 月 5 日检查情况

按照《北京市城市管理委员会关于印发北京市环境卫生洁净指数评价工作方案（试行）的通知》（京管办发〔2024〕4号）要求，我委对市属城市道路和高速公路、市属园林绿地、市属河道、铁路以及城市轨道交通等行业范围环境卫生作业质量进行监督、检查，3月5日检查情况如下：

一、市属城市道路

（一）北京城市机扫公司作业道路

第 2 标段（三环主路机保 20 段 作业后效果良好） T11:05

第 2 标段（三环主路洗扫 28 段 作业后效果良好） T11:01

第 2 标段（三环主路捡拾 15 段 作业后效果良好） T11:09

第 2 标段（三环辅路机保 25 段 作业后效果良好） T11:13

第 2 标段（三环辅路洗扫 37 段 作业后效果良好） T11:16

第 2 标段（三环辅路捡拾 21 段 作业后效果良好） T11:20

第 3 标段（四环辅路机保 30 段 作业后效果良好） T10:31

第 3 标段（四环辅路洗扫 45 段 作业后效果良好） T10:34

第 3 标段（四环辅路捡拾 31 段 作业后效果良好） T10:10

第 10 标段（丰北路 丰北桥北向东方向匝道路面有废弃物）

T10:39



（二）公联洁达公司作业道路

第 4 标段（四环主路机保 2 段 作业后效果良好） T10:01

第 4 标段（四环主路洗扫 6 段 作业后效果良好） T10:04

第 4 标段（四环主路捡拾 8 段 内环方向丰北桥至南沙窝桥绿化带内有杂物） T10:07



第 5 标段（阜石路 出京方向华远中心至石门路出口路面不洁） T10:21



二、行业管理范围

（一）高速公路

京港澳高速出京方向<六里桥-琉璃河收费站>（房山段：25.9公里处护坡有废弃物 T13:31/38.6公里处服务区沟渠有废弃物 T13:51//38.6公里处服务区公厕良好）



京港澳高速进京方向<琉璃河收费站-六里桥> (房山段: 38.6公里处服务区护坡有废弃物 T14:08/30.7公里处道路遗撒未及时清理 T14:24)



京津高速出京方向<化工桥-永乐收费站> (通州段: 32.5公里处服务区护坡有废弃物 T10:22//32.5公里处服务区公厕良好)





(二) 园林绿地

市属园林绿地

三元桥绿地 (良好)

复兴门外大街绿地 (良好)

复兴门内大街绿地 (西城段: 百胜商场门口南侧 10 米绿地内有废弃物 T10:49)



广播电视部绿地 (西城段: 复兴门外大街与复兴门南大街交叉路口向南 200 米绿地内有废弃物 T11:03/复兴门外大街与复兴门南大街交叉路口向南 80 米绿地内有废弃物 T11:09)



三里河绿地（良好）

经委三角绿地（良好）

区属园林绿地

西城区

西直门南小街绿地（西直门南小街与受壁街交叉路口向北 10 米绿地内有废弃物 T10:26）



赵登禹路绿地（赵登禹路与西西北六条交叉路口向西 10 米绿地内有废弃物 T10:08）



朝阳区

15区东路绿地（绿地内有废弃物 T09:35）



石景山区

实兴北街绿地（良好）

西山枫林东绿地（良好）

香山南路绿地（良好）

西山枫林西绿地（良好）

苹果园南路绿地（绿地内有废弃物 T12:21）



密云区

供电局三角地绿地（良好）

教师楼绿地（良好）

9号楼后绿地（城后街与新中街交叉路口东 20 米处绿地内有
废弃物 T15:21）



迎宾绿地（良好）

城建大厦绿地（良好）

公园公厕

东城区

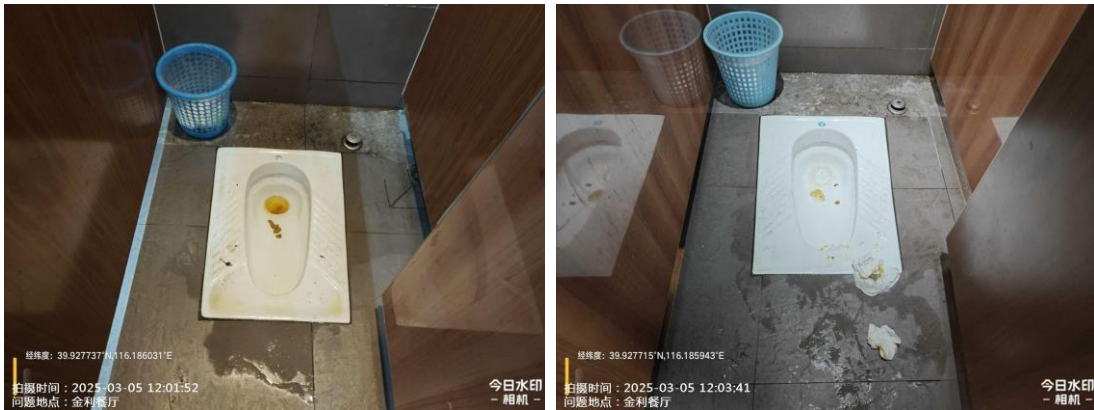
南馆公园公厕（良好）

丰台区

晓月文化广场公厕（良好）

石景山区

奈伦熙府社区公园公厕（厕位不洁 T12:01）



通州区

西海子公园南门口公厕（良好）

（三）河道

市属河道

温榆河（良好）

区属河道

石景山区

八大处路沟（八大处沟起点处西侧河岸有废弃物 T15:14）



(四) 城市轨道交通

地铁 1 号线（西城段：木樨地站良好//木樨地站公厕良好）

地铁 2 号线（东城段：崇文门站良好//崇文门站公厕良好）

地铁 4 号线（大兴段：高米店北站良好//高米店北站公厕良好）

地铁 5 号线（东城段：崇文门站 F 口责任区内有废弃物 T10:43/E 口责任区内有废弃物 T10:36）



地铁 6 号线（朝阳段：十里堡站良好/金台路站 C 口站牌有非法宣传品喷涂 T13:15/青年路站 C 口指示牌有非法宣传品张贴 T11:19//金台路站公厕、十里堡站公厕、青年路站公厕良好）



地铁 9 号线（丰台段：六里桥站良好//六里桥站公厕良好）

地铁 10 号线（丰台段：西局站、六里桥站、草桥站良好/纪家庙站 D 口责任区内有废弃物 T16:09/A 口责任区内有废弃物 T16:36//西局站公厕、草桥站公厕、纪家庙站公厕良好）



地铁 14 号线（丰台段：西局站良好//朝阳段：枣营站、朝阳公园站、金台路站良好//枣营站公厕、朝阳公园站公厕良好）

地铁 16 号线（西城段：玉渊潭东门站 B 口绿地内有废弃物 T 12:57//玉渊潭东门站公厕良好）



大兴机场线（丰台段：草桥站良好）

（五）商场超市

朝阳区

佳亿·青年汇购物中心公厕（良好）

朝阳大悦城购物中心公厕（良好）

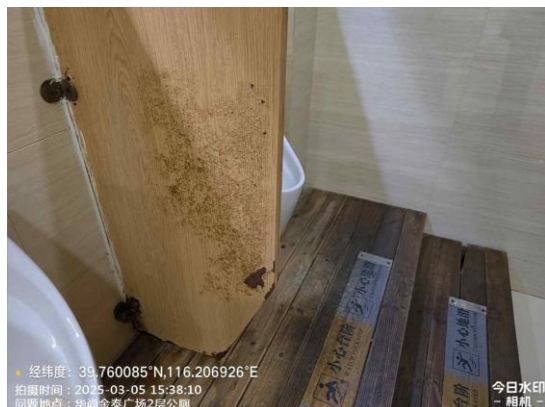
凤凰汇购物中心公厕（良好）

房山区

京投港3层公厕（良好）

房山印象城公厕（良好）

华尚金泰广场2层公厕（隔断板不洁 T15:37）



(六) 旅游景区

朝阳区

红领巾公园景区公厕（便器堵塞 T12:39）



石景山区

八大处公园景区公厕（良好）

大兴区

中国印刷博物馆公厕（良好）

【问题复议联系方式】

电话：87501177-114

制作人	科长审核

