

行业市直环卫检查

2025 年第 V-066 (总第 V-2119)

3 月 7 日检查情况

按照《北京市城市管理委员会关于印发北京市环境卫生洁净指数评价工作方案（试行）的通知》（京管办发〔2024〕4号）要求，我委对市属城市道路和高速公路、市属园林绿地、市属河道、铁路以及城市轨道交通等行业范围环境卫生作业质量进行监督、检查，3月7日检查情况如下：

一、市属城市道路

（一）北京城市机扫公司作业道路

第 2 标段（三环主路机保 15 段 作业后效果良好） T09:36

第 2 标段（三环主路洗扫 22 段 作业后效果良好） T09:40

第 2 标段（三环主路捡拾 16 段 作业后效果良好） T09:54

- 第 2 标段（三环辅路机保 21 段 作业后效果良好） T09:31
第 2 标段（三环辅路洗扫 31 段 作业后效果良好） T09:59
第 2 标段（三环辅路捡拾 22 段 作业后效果良好） T09:45
第 3 标段（四环辅路机保 31 段 作业后效果良好） T11:04
第 3 标段（四环辅路洗扫 47 段 作业后效果良好） T11:08
第 3 标段（四环辅路捡拾 30 段 作业后效果良好） T11:13
第 12 标段（长安街及迎宾线 长安街 作业后效果良好）

T10:04

（二）公联洁达公司作业道路

- 第 4 标段（四环主路机保 8 段 作业后效果良好） T10:52
第 4 标段（四环主路洗扫 12 段 作业后效果良好） T11:01
第 4 标段（四环主路捡拾 7 段 作业后效果良好） T10:56
第 4 标段（四环主路捡拾 4 段 作业后效果良好） T13:59
第 5 标段（阜石路 作业后效果良好） T15:04
第 8 标段（德贤路 作业后效果良好） T15:21

（三）超环海公司作业道路

- 第 6 标段（莲花池西路 作业后效果良好） T10:34

二、行业管理范围

（一）高速公路

六环路内环方向全程<北野场桥-北野场桥>（通州段:28.7-31.

1 公里处道路遗撒未及时清理 T15:04/38.9-40.5 公里处护坡有废弃物 T15:10



大兴段:75.8 公里处道路遗撒未及时清理 T15:43//房山段: 108.8 公里处道路遗撒未及时清理 T16:09/)



六环路外环方向全程<北野场桥-北野场桥>(顺义段:19.6 公里处道路遗撒未及时清理 T09:50/)



房山段:102.4 公里处路面有浮土 T13:02//大兴段: 84.3 公里处道路遗撒未及时清理 T14:04//89.1 公里处加油站公厕良好//通州段: 39.1-42.2 公里处护坡有废弃物 T14:36)



(二) 河道 市属河道

转河（海淀段：新街口外大街与冰窖口胡同交叉路口向西 10 米河道有废弃物 T13:10）



区属河道

平谷区

曹家庄河（水面有漂浮物 T15:34）



夏各庄石河（河道内有废弃物 T14:12）



(三) 城市轨道交通

地铁 4 号线（西城段：新街口站、动物园站良好/新街口站公厕、动物园站公厕良好）

地铁 5 号线（丰台段：宋家庄站良好//宋家庄站公厕良好）

地铁 6 号线（通州段：郝家府站 A 口责任区内有废弃物 T12:11/北运河东站 B 口绿地内有废弃物 T10:52/北运河西站 A 口责任区内有废弃物 T10:30//郝家府站公厕、北运河东站公厕、北运河西站公厕良好）

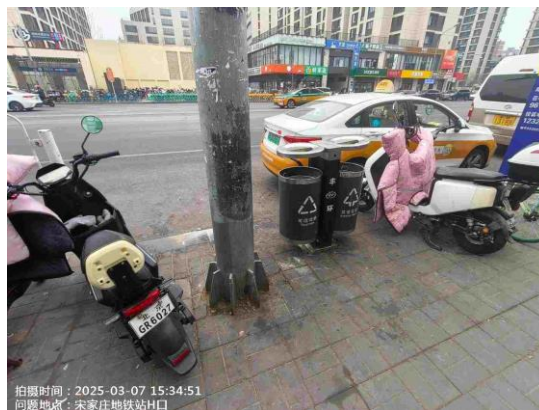




地铁 10 号线(丰台段:宋家庄站 C 口站口周边宣传栏有非法宣传品张贴 T15:22)



地铁亦庄线(丰台段:宋家庄站 H 口站口责任区内垃圾桶周边不洁 T15:34)



(四) 旅游景区

顺义区

奥林匹克水上公园景区公厕（良好）

通州区

潞城党建公园公厕（良好）

【问题复议联系方式】

电话：87501177-114