

行业市直环卫检查

2025 年第 V-057 (总第 V-2110)

2 月 26 日检查情况

按照《北京市城市管理委员会关于印发北京市环境卫生洁净指数评价工作方案（试行）的通知》（京管办发〔2024〕4号）要求，我委对市属城市道路和高速公路、市属园林绿地、市属河道、铁路以及城市轨道交通等行业范围环境卫生作业质量进行监督、检查，2月26日检查情况如下：

一、市属城市道路

（一）北京城市机扫公司作业道路

第 1 标段（二环主路机保 8 段 作业后效果良好） T13:41

第 1 标段（二环主路洗扫 9 段 作业后效果良好） T13:44

第 1 标段（二环主路捡拾 7 段 作业后效果良好） T13:47

第 1 标段（二环辅路机保 12 段 作业后效果良好） T13:50

第 1 标段（二环辅路洗扫 15 段 作业后效果良好） T13:53

第 1 标段（二环辅路捡拾 10 段 作业后效果良好） T13:56

第 2 标段（三环主路机保 15 段 作业后效果良好） T13:59

第 2 标段（三环主路洗扫 22 段 作业后效果良好） T14:02

第 2 标段（三环主路捡拾 18 段 作业后效果良好） T14:05

第 2 标段（三环辅路机保 23 段 作业后效果良好） T14:08

第 2 标段（三环辅路洗扫 30 段 作业后效果良好） T14:12

第 2 标段（三环辅路捡拾 23 段 作业后效果良好） T14:15

第 3 标段（四环辅路机保 28 段 作业后效果良好） T14:30

第 3 标段（四环辅路洗扫 39 段 作业后效果良好） T14:34

第 3 标段（四环辅路捡拾 29 段 作业后效果良好） T14:37

第 7 标段（动物园路 作业后效果良好） T14:50

第 7 标段（通惠河北路 作业后效果良好） T13:38

第 7 标段（东北角联络线 作业后效果良好） T15:07

第 10 标段（丰北路 作业后效果良好） T15:04

第 12 标段（长安街及迎宾线 新东路 作业后效果良好）

T14:44

第 12 标段（长安街及迎宾线 三里河路 作业后效果良好）

T14:47

第 12 标段（长安街及迎宾线 莲花池东路 作业后效果良好）

T14:53

第 12 标段（长安街及迎宾线 长安街 作业后效果良好）

T14:41

（二）公联洁达公司作业道路

第 4 标段（四环主路机保 7 段 作业后效果良好） T14:19

第 4 标段（四环主路洗扫 2 段 作业后效果良好） T14:23

第 4 标段（四环主路捡拾 2 段 作业后效果良好） T14:27

第 5 标段（阜石路 作业后效果良好） T15:00

第 8 标段（德贤路 作业后效果良好） T13:30

第 11 标段（广渠路 作业后效果良好） T13:35

（三）超环海公司作业道路

第 6 标段（莲花池西路 作业后效果良好） T14:57

（四）北控城服公司作业道路

第 9 标段（京良路 作业后效果良好） T15:10

二、行业管理范围

（一）高速公路

京台高速出京方向<旧宫新桥-甸子收费站>（良好//大兴段：

13.1 公里处加油站公厕良好）

京台高速进京方向<甸子收费站-旧官新桥>(大兴段: 5.5 公里处路面有废弃物 T13:19//13.5 公里处加油站公厕良好)



京开高速出京方向<玉泉营桥-榆垓收费站>(大兴段: 21.1 公里处路面不洁 T12:23//21.1 公里处加油站公厕良好)



京开高速进京方向<榆垓收费站玉泉营桥>(大兴段: 21.1 公里处护坡有废弃物 T11:59//21.1 公里处加油站公厕良好)



(二) 园林绿地

市属园林绿地

花家地南街绿地(朝阳段:花家地南街与南湖渠公园南路交叉口西南角绿地内有废弃物 T10:32)



花家地绿地(良好)

机场辅路绿地(良好)

机场高速路绿地(良好)

四元桥绿地(良好)

区属园林绿地

房山区

长虹路绿地（绿地内有废弃物 T13:14）



平谷区

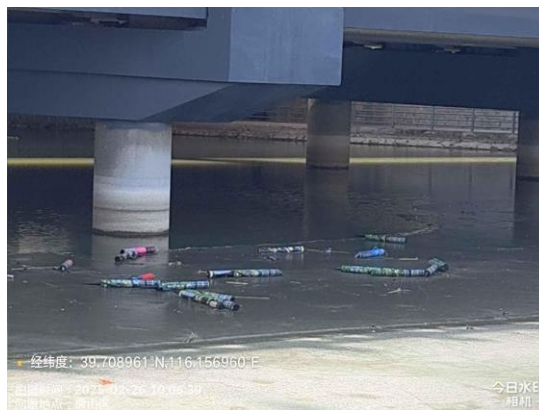
保安街绿地（良好）

（三）河道

区属河道

房山区

刺猬河（刺猬河桥下河道冰面有废弃物 T10:06）



（四）城市轨道交通

地铁7号线（通州段：高楼金站良好/C口责任区内有废弃物 T11:03/D口绿地内有废弃物 T10:47//高楼金站公厕良好）



地铁亦庄线（大兴段：旧官站 A1 北口外墙面破损 T09:13//旧官站公厕良好）



（五）行业公厕

西城区

金融街购物中心 b2 层公厕（良好）

金融街购物中心 2 层公厕（良好）

平谷区

平谷万达广场二层公厕（良好）

平谷鑫海韵通大卖场一层公厕（良好）

（六）旅游景区

东城区

龙潭公园景区公厕（良好）

通州区

北京（通州）大运河文化旅游景区公厕（责任区内有废弃物
T12:24）



三、各区环境卫生检查

行业公厕

延庆区

万达商场 B1 层南公厕（良好）

万达商场 B1 层北公厕（良好）

万达商场一层东公厕（良好）

万达商场二层东公厕（良好）

万达商场二层西公厕（良好）

万达商场三层东公厕（良好）

万达商场三层西公厕（良好）

万达商场四层东公厕（良好）

万达商场四层西公厕（良好）

四、问题提示

公联洁达公司

四环主路内环安慧桥东边道路有遗撒垃圾，应及时清理。



【问题复议联系方式】

电话：87501177-114