

行业市直环卫检查

2024 年第 V-364 (总第 V-2051)

12 月 29 日检查情况

按照《北京市城市管理委员会关于印发北京市环境卫生洁净指数评价工作方案（试行）的通知》（京管办发〔2024〕4号）要求，我委对市属城市道路和高速公路、市属园林绿地、市属河道、铁路以及城市轨道交通等行业范围环境卫生作业质量进行监督、检查，12月29日检查情况如下：

一、行业管理范围

（一）高速公路

京藏高速出京方向<马甸桥-康庄收费站>（海淀段：10.1 公里处加油站公厕良好//昌平段：50.7 公里处护坡有废弃物 T10:44//延庆段：62.4 公里处护坡有废弃物 T10:57）



京藏高速进京方向<康庄收费站-马甸桥>（延庆段：55.6 公里
处路面有废弃物 T11:48//昌平段：17.9 公里处护坡有废弃物
T09:22//26.7 公里处服务区公厕良好）



京礼高速出京方向<土城村西桥-小营收费站>（良好//昌平段：
7.9 公里处服务区公厕良好）

京礼高速进京方向<小营收费站-土城村西桥>（延庆段：35.2
公里处护坡有废弃物 T13:16//昌平段：11.4 公里处护坡有废弃物
T13:40//7.2 公里处服务区公厕良好）



(二) 河道

市属河道

通惠河（通州段：通惠河与北苑北路交汇点下游 20 米右岸有
废弃物 T12:38）



区属河道

顺义区

怀河（良好）

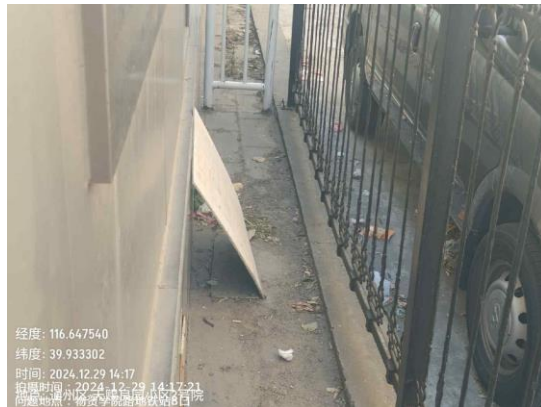
经开区

新风河（河岸有废弃物 T11:54）

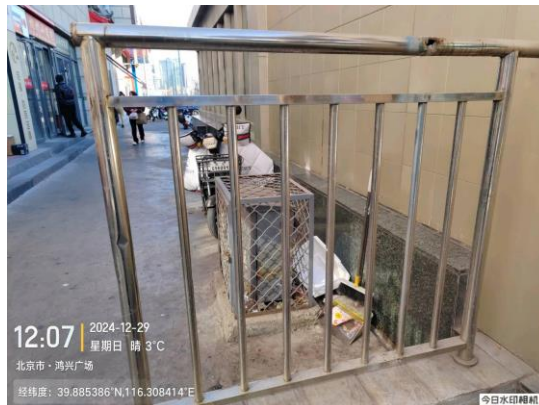


(三) 城市轨道

地铁 6 号线 (通州段:物资学院路 B 口责任区内有废弃物
T14:17//物资学院路站公厕良好)



地铁 9 号线 (丰台段:北京西站良好/六里桥东站 E 口责任区内
有废弃物 T12:07//六里桥东站公厕、北京西站公厕良好)



地铁八通线（通州段:果园站良好//果园站公厕良好）

（四）行业公厕

房山区

城关美廉美 1 层公厕（良好）

丰源大厦 2 层公厕（墙体瓷砖破损、天花板顶棚破损 T12:17）



依山路公园公厕（照明灯破损、便器管道破损、厕位地面不洁

T12:39）





丰台区

首航生活广场一层公厕（纸篓满冒 T13:45）



首航生活广场三层公厕（良好）

（五）旅游景区

丰台区

莲花池公园公厕（良好）

【问题复议联系方式】

电话：87501177-114