

行业市直环卫检查

2024 年第 V-357 (总第 V-2044)

12 月 22 日检查情况

按照《北京市城市管理委员会关于印发北京市环境卫生洁净指数评价工作方案（试行）的通知》（京管办发〔2024〕4号）要求，我委对市属城市道路和高速公路、市属园林绿地、市属河道、铁路以及城市轨道交通等行业范围环境卫生作业质量进行监督、检查，12月22日检查情况如下：

一、行业管理范围

（一）高速公路

京通快速路西向东方向<大望桥-通州北苑>（朝阳段:10.2公里处护坡有废弃物未及时清运 T12:55/14.8公里处道路遗撒未及时清理 T12:59）



京通快速路东向西方向<通州北苑-大望桥>(朝阳段:10.1公里
处道路遗撒未及时清理 T10:01/6.2 公里处护栏处有废弃物 T10:0
6)



通燕高速出京方向<通州北关环岛-白庙收费站>(通州段:22.1
公里处道路遗撒未及时清理 T13:12)



通燕高速进京方向<白庙收费站-通州北关环岛> (良好)

京沪高速出京方向<分钟寺桥-廊坊收费站> (通州段:11.3-11.6
公里处服务区护坡有废弃物 T10:41//11.3-11.6 公里处服务区公厕
门锁破损



通州段:18.2 公里处道路遗撒未及时清理、护坡有废弃物
T10:57//大兴段:26.7 公里处护栏处有废弃物、护坡有废弃物
T11:06//通州段:29.5 公里处护坡有废弃物 T11:11)





京沪高速进京方向<廊坊收费站-分钟寺桥>(通州段:30.7公里处护坡有废弃物 T11:53//大兴段:20.3公里处护坡有废弃物、路面有废弃物 T12:00//通州段:18.7公里处道路遗撒未及时清理 T12:02





通州段:11.5 公里处服务区护坡有废弃物 T12:08//11.5 公里处
服务区公厕良好//大兴段:4.5 公里处护坡有废弃物 T12:29/3.9 公里
处道路遗撒未及时处理 T12:31)



(二) 园林绿地

市属园林绿地

双秀公园绿地（良好）

区属园林绿地

西城区

德胜苑绿地（良好）

裕民中路绿地（良好）

裕民东路绿地（良好）

马甸桥绿地(北三环中路马甸桥东公交车站东南侧绿地内有废弃物 T11:22)



裕民路绿地（便民市场西侧绿地内有废弃物 T09:45）



（三）河道

市属河道

二道沟（良好）

（四）城市轨道交通

地铁6号线（石景山段：金安桥站良好）

地铁11号线（石景山段：金安桥站良好）

地铁房山线（房山段：阎村东站良好）

地铁燕房线（房山段：紫草坞站 B2 口绿地内有废弃物 T13:10/
阎村东站 B2 口绿地内有废弃物 T12:31//紫草坞站公厕、阎村站公
厕、阎村东站公厕良好）



地铁S1线（石景山段：金安桥站良好//金安桥站公厕良好）

（五）行业公厕

西城区

潭西胜境公园公厕（良好）

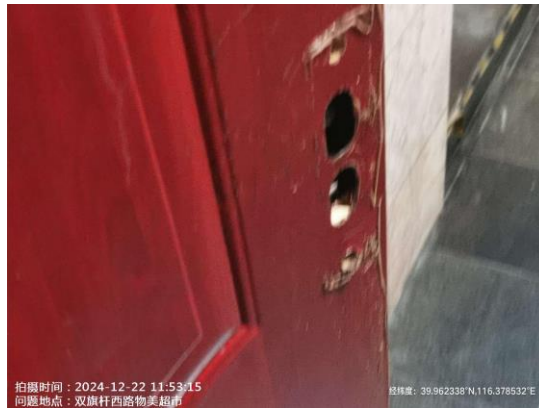
北滨河公园公厕（良好）

人定湖公园公厕（良好）

玫瑰公园公厕（良好）

北三环中路苏宁易购家二层公厕（良好）

双旗杆西路物美超市公厕（厕门破损 T11:53）



双旗杆西路福丽特金科商务楼三层公厕（水龙头无法关闭 T11:42）



双旗杆西路福利特邮币卡收购中心公厕（屋顶脏污 T11:31）



石景山区

玉泉路物美大卖场一层公厕（良好）

玉泉路物美大卖场二层公厕（良好）

房山区

广阳城森林公园公厕（良好）

窦店人民公园公厕（地面不洁、厕位门有非法宣传品涂写

T11:33）



华冠天地二层公厕（小便池破损、洗手池无法使用 T14:23）



(六) 旅游景区

通州区

大运河文化旅游景区公厕 (良好)

运河公园公厕 (地面不洁、内墙面破损 T14:51)



【问题复议联系方式】

电话: 87501177-114