

行业市直环卫检查

2024 年第 V-356 (总第 V-2043)

12 月 21 日检查情况

按照《北京市城市管理委员会关于印发北京市环境卫生洁净指数评价工作方案（试行）的通知》（京管办发〔2024〕4号）要求，我委对市属城市道路和高速公路、市属园林绿地、市属河道、铁路以及城市轨道交通等行业范围环境卫生作业质量进行监督、检查，12月21日检查情况如下：

一、行业管理范围

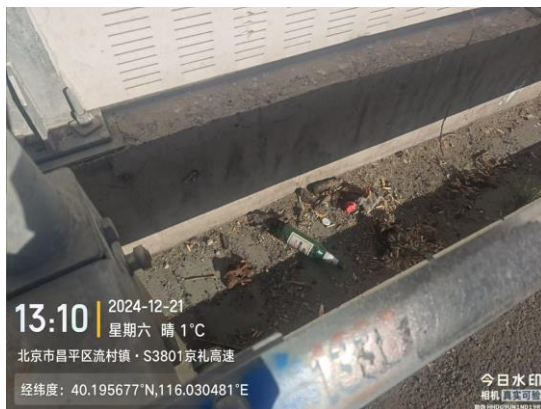
（一）高速公路

京藏高速出京方向<马甸桥-康庄收费站>（延庆段：64.2公里处护坡有废弃物 T11:28//海淀段：10.1公里处加油站公厕良好//昌平段：27.2公里处百葛服务区公厕良好）

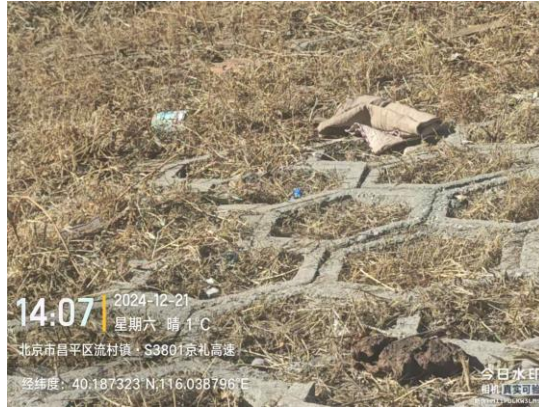


京藏高速进京方向<康庄收费站-马甸桥> (良好//海淀段: 8.8公里加油站公厕良好)

京礼高速出京方向<土城村西桥-小营收费站> (昌平段: 15.9公里处隔离带有废弃物 T13:10//延庆段: 36.3公里处护坡有废弃物 T13:27//昌平段: 7.9公里处上店服务区公厕良好)



京礼高速进京方向<小营收费站-土城村西桥> (昌平段:14.7公里处护坡有废弃物 T14:07//昌平段: 7.1公里处上店服务区公厕良好)



(二) 园林绿地

市属园林绿地

天安门东南角绿地 (良好)

天桥至珠市口东侧绿地 (东城段:西草市街 74 号门口西侧绿地
内有废弃物 T12:48/西草市街 84 号门口西侧绿地内有废弃物
T12:43)



东西花市大街绿地 (东城段:西花市大街与东花市大街交叉口
绿地内有废弃物 T11:39)



崇文门西大街绿地（东城段:崇文门西大街崇文门西公交站东侧 20 米绿地内有废弃物 T11:14/崇文门西大街与崇文门外大街交叉口西南角绿地内有废弃物 T11:04）



崇文门外大街绿地（东城段:崇文门外大街与东大街交叉口西南侧绿地内有废弃物 T10:53 崇文门外国瑞商场西侧绿地内有废弃物 T09:21）



(三) 河道

区属河道

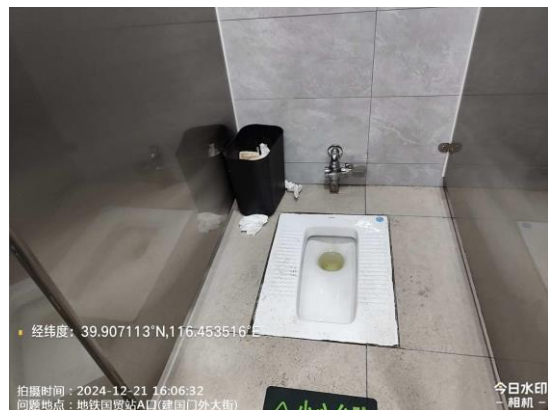
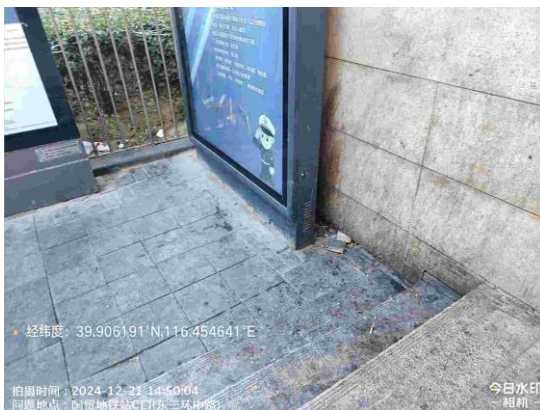
东城区

菖蒲河 (良好)

古三里河 (良好)

(四) 城市轨道

地铁 1 号线 (朝阳段: 永安里站、大望路站良好/国贸站 C 口责任区内地面不洁 T14:50//国贸站公厕厕位地面不洁 T16:06)



地铁 6 号线 (朝阳段: 呼家楼站良好)

地铁 7 号线 (朝阳段: 垡头站、欢乐谷景区站良好//垡头站公

厕良好、欢乐谷景区站公厕良好)

地铁 10 号线 (朝阳段: 国贸站、金台夕照站、呼家楼站良好
//金台夕照站公厕良好、呼家楼站公厕良好)

地铁 13 号线 (朝阳段: 光熙门站、柳芳站良好//柳芳站公厕
良好、光熙门站公厕良好)

地铁 14 号线 (朝阳段: 大望路站良好//大望路站公厕良好)

(五) 行业公厕

东城区

菖蒲河公园公厕 (良好)

景泰公园公厕 (良好)

玉蜓公园公厕 (良好)

王府井银泰 in88 购物中心公厕 (良好)

北京 apm 购物中心公厕 (良好)

北京市百货大楼公厕 (良好)

大兴区

龙湖北京大兴天街一层公厕 (良好)

龙湖北京大兴天街二层公厕 (良好)

龙湖北京大兴天街三层公厕 (良好)

石景山区

老山城市休闲公园老山健身园公厕 (良好)

老山城市休闲公园上庄东路公厕（良好）

海淀区

清河中街万象汇 B1 层公厕（良好）

清河中街万象汇 F6 层公厕（良好）

【问题复议联系方式】

电话：87501177-114