

# 行业市直环卫检查

2024 年第 V-324 (总第 V-2011)

## 11 月 19 日检查情况

按照《北京市城市管理委员会关于印发北京市环境卫生洁净指数评价工作方案（试行）的通知》（京管办发〔2024〕4号）要求，我委对市属城市道路和高速公路、市属园林绿地、市属河道、铁路以及城市轨道交通等行业范围环境卫生作业质量进行监督、检查，11月19日检查情况如下：

### 一、市属城市道路

#### （一）北京城市机扫公司作业道路

第 1 标段（二环主路捡拾 6 段 作业后效果良好） T09:20

第 1 标段（二环主路捡拾 7 段 作业后效果良好） T09:36

第 1 标段（二环辅路捡拾 11 段 作业后效果良好） T09:41

- 第 1 标段（二环辅路捡拾 12 段 作业后效果良好） T09:52
- 第 2 标段（三环主路机保 18 段 作业后效果良好） T13:42
- 第 2 标段（三环主路洗扫 26 段 作业后效果良好） T13:50
- 第 2 标段（三环主路捡拾 15 段 作业后效果良好） T13:55
- 第 2 标段（三环辅路机保 25 段 作业后效果良好） T14:02
- 第 2 标段（三环辅路洗扫 32 段 作业后效果良好） T14:05
- 第 2 标段（三环辅路捡拾 25 段 作业后效果良好） T14:10
- 第 3 标段（四环辅路机保 31 段 作业后效果良好） T14:18
- 第 3 标段（四环辅路洗扫 42 段 作业后效果良好） T14:24
- 第 3 标段（四环辅路捡拾 27 段 作业后效果良好） T14:27
- 第 7 标段（动物园路 作业后效果良好） T14:31
- 第 7 标段（通惠河北路 出京方向有渣土遗撒未及时清理）

T09:37



第 7 标段（通惠河北路 作业后效果良好） T14:56

第 7 标段（东北角联络线 作业后效果良好） T14:52

第 10 标段（丰北路 作业后效果良好） T14:47

第 12 标段（长安街及迎宾线 新东路 作业后效果良好）

T14:03

第 12 标段（长安街及迎宾线 三里河路 作业后效果良好）

T14:06

第 12 标段（长安街及迎宾线 莲花池东路 作业后效果良好）

T14:35

第 12 标段（长安街及迎宾线 长安街 作业后效果良好）

T14:01

## （二）公联洁达公司作业道路

第 4 标段（四环主路机保 1 段 作业后效果良好） T14:13

第 4 标段（四环主路洗扫 5 段 作业后效果良好） T14:16

第 4 标段（四环主路捡拾 8 段 作业后效果良好） T14:21

第 5 标段（阜石路 作业后效果良好） T14:43

第 8 标段（德贤路 作业后效果良好） T15:12

第 11 标段（广渠路 作业后效果良好） T10:11

第 11 标段（广渠路 作业后效果良好） T15:07

## （三）超环海公司作业道路

第 6 标段（莲花池西路 作业后效果良好） T14:38

## （四）北控城服公司作业道路

## 第9标段（京良路 作业后效果良好） T15:36

### 二、行业管理范围

#### （一）高速公路

京港澳高速出京方向<六里桥-琉璃河收费站>（房山段：38.3公里处窦店服务区堆物堆料 T14:02/39.4公里处道路遗撒未及时清理 T14:16//38.1公里处窦店服务区公厕顶灯破损 T14:19）



京港澳高速进京方向<琉璃河收费站-六里桥>（房山段：23.8公里处护坡有废弃物 T13:07//丰台段:7.7公里处道路遗撒未及时清理 T13:19/6.6公里处路面有废弃物、护坡有废弃物 T13:21）



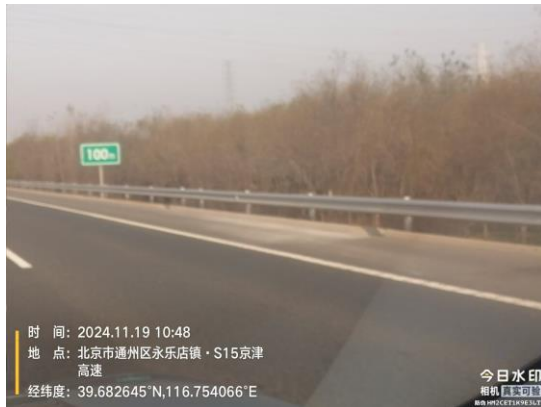


京津高速出京方向<化工桥-永乐收费站>(通州段:32.5公里处  
永乐店服务区沟渠不洁、绿地有废弃物 T10:04)



京津高速进京方向<永乐收费站-化工桥>(朝阳段:2.5公里处  
道路遗撒未及时清理 T09:36//通州段:33.6公里处中心隔离带有废  
弃物 T10:38//33.2公里处永乐店服务区公厕良好//25.8公里处道路

遗撒未及时清理 T10:48//通州段:6.9 公里处道路遗撒未及时清理  
T11:00)



京沪高速出京方向<分钟寺桥-廊坊收费站>(大兴段: 5.5 公里  
处路面有废弃物 T11:52/20.1 公里处护坡堆物堆料 T12:30//通州  
段: 11.5 公里处道路边线有废弃物 T11:58//通州段: 11.5 公里处马  
驹桥服务区公厕良好)





京沪高速进京方向<廊坊收费站-分钟寺桥> (通州段: 11.5 公里处马驹桥服务区边沟有废弃物 T13:48//通州段: 11.5 公里处马驹桥服务区公厕良好)



京哈高速出京方向<四方桥-香河收费站> (良好//通州段: 16.1 公里处田家府服务区公厕良好)

京哈高速进京方向<香河收费站-四方桥>（通州段：37.1 公里处护栏有非法宣传品涂写 T15:13//通州段：16.2 公里处田家府服务区良好）



## （二）园林绿地

### 市属园林绿地

西长安街绿地（西城段：地铁西单站 D 口绿地内堆物堆料 T11:00）



### 区属园林绿地

#### 丰台区

嘉河公园绿地（绿地内有废弃物 T12:56/绿地护栏内有废弃物



T12:49)



万柳园绿地 (绿地内堆物堆料 T10:34)



### (三) 城市轨道交通

地铁 14 号线 (丰台段: 七里庄站 G 口责任区内有废弃物  
T11:57/G 口杆体有非法宣传品张贴 T11:53/H 口责任区内有废弃物

T11:24//朝阳段：朝阳公园站良好)



地铁 9 号线（丰台段：七里庄站 C 口东侧责任区内有废弃物  
T11:48/A 口西侧责任区内有废弃物 T11:43/A 口垃圾桶周边脏污  
T11:39)



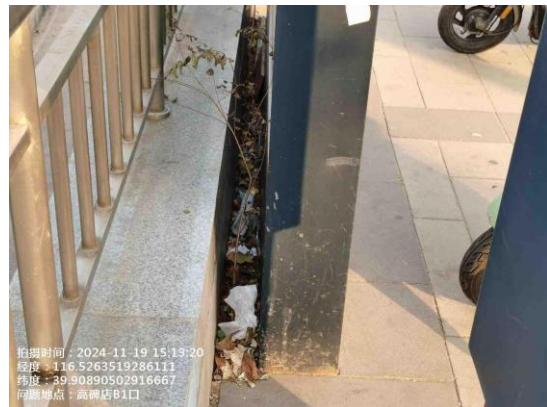




地铁 10 号线（丰台段：纪家庙站 B 口周边绿地有废弃物  
T10:50/A 口责任区内有废弃物 T10:45//朝阳段：团结湖站良好）



地铁八通线（朝阳段：高碑店站 A2 口北侧责任区内有废弃物  
T15:18/B1 口责任区内有废弃物 T15:13/B2 口绿地旁有废弃物  
T10:51/传媒大学站 C 口有非法宣传品张贴 T11:03）







地铁6号线（朝阳段：金台路站良好/东大桥站A口北侧责任区内有废弃物 T16:26/呼家楼站E口西侧车棚责任区内有废弃物 T16:15 /十里堡站B口北侧责任区内有废弃物 T15:48/青年路站D口西侧车棚责任区内有废弃物 T10:27）



#### （四）旅游景区

## 东城区

南新仓文化休闲街公厕（良好）

## 门头沟区

潭柘寺停车场门口公厕（良好）

戒台寺公厕（便器不洁 T12:18）



## 三、各区环境卫生检查

### （一）河道

#### 市属河道

#### 朝阳区

通惠河（良好）

清河（良好）

东护城河（良好）

二道沟（水面有漂浮物 T11:10）



土城沟（水面有漂浮物 T11:25）



**【问题复议联系方式】**

电话：87501177-114