

# 行业市直环卫检查

2024 年第 V-322 (总第 V-2009)

## 11 月 17 日检查情况

按照《北京市城市管理委员会关于印发北京市环境卫生洁净指数评价工作方案（试行）的通知》（京管办发〔2024〕4号）要求，我委对市属城市道路和高速公路、市属园林绿地、市属河道、铁路以及城市轨道交通等行业范围环境卫生作业质量进行监督、检查，11月17日检查情况如下：

### 一、行业管理范围

#### （一）高速公路

京藏高速出京方向<马甸桥-康庄收费站>（昌平段：28.2公里处路面有浮土 T14:11）



京藏高速进京方向<康庄收费站-马甸桥> (昌平段: 49.6 公里处道路遗撒未及时清理、护栏内堆物堆料 T15:31//26.5 公里处白葛服务区公厕良好)



京礼高速出京方向<土城村西桥-小大路>(7.8 公里处上店服务区公厕工具摆放不合理 T10:39//21.9 公里处道路遗撒未及时清理 T10:56)



京礼高速进京方向<小大路-土城村西桥> (延庆段: 41.2 公里  
处路面有废弃物 T11:24//昌平段: 7.9 公里处上店服务区内地面有  
废弃物 T12:01//7.9 公里处上店服务区公厕烘手器无法正常使用、  
工具摆放不合理 T11:55)



## (二) 园林绿地

## 区属园林绿地

### 通州区

朝晖西街绿地（良好）

## （三）河道

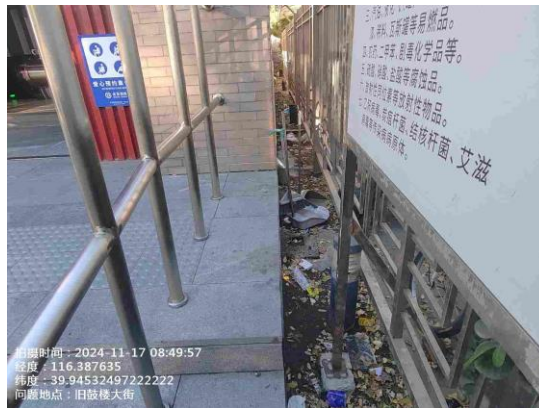
### 市属河道

境河（良好）

## （四）城市轨道

地铁 2 号线（西城段：鼓楼大街站良好//鼓楼大街站公厕良好  
//东城段：朝阳门站良好）

地铁 8 号线（西城段：鼓楼大街站 G 口责任区内有废弃物  
T08:49）



地铁 6 号线（东城段：朝阳门站 E 口责任区内有废弃物  
T09:30/G 口绿地有废弃物 T09:40//朝阳门站公厕良好）



地铁燕房线（房山段：城关站、燕山站良好/紫草坞站 A2 口绿地有废弃物 T10:30//城关站公厕、燕山站公厕、紫草坞站公厕良好）



## （五）行业公厕

### 怀柔区

华欣湾游园公厕（良好）

滨河森林公园公厕（良好）

## （六）旅游景区

### 西城区

景山公园景区公厕（良好）

### 通州区

北京（通州）大运河文化旅游景区公厕（良好）

北京韩美林艺术馆文化景区公厕（良好）

**【问题复议联系方式】**

电话：87501177-114