

行业市直环卫检查

2024 年第 V-313 (总第 V-2000)

11 月 8 日检查情况

按照《北京市城市管理委员会关于印发北京市环境卫生洁净指数评价工作方案（试行）的通知》（京管办发〔2024〕4号）要求，我委对市属城市道路和高速公路、市属园林绿地、市属河道、铁路以及城市轨道交通等行业范围环境卫生作业质量进行监督、检查，11月8日检查情况如下：

一、市属城市道路

（一）北京城市机扫公司作业道路

第 1 标段（二环主路机保 9 段 作业后效果良好） T09:37

第 1 标段（二环主路洗扫 10 段 作业后效果良好） T09:42

第 1 标段（二环主路捡拾 5 段 作业后效果良好） T09:48

第 1 标段（二环辅路机保 13 段 作业后效果良好） T09:54

第 1 标段（二环辅路洗扫 18 段 作业后效果良好） T10:08

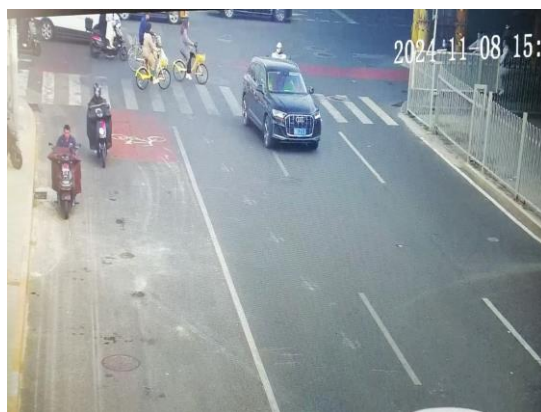
第 1 标段（二环辅路捡拾 11 段 作业后效果良好） T10:12

第 2 标段（三环主路机保 16 段 作业后效果良好） T10:27

第 2 标段（三环主路洗扫 23 段 作业后效果良好） T10:20

第 2 标段（三环主路捡拾 20 段 作业后效果良好） T10:31

第 2 标段（三环辅路机保 24 段 外环方向北太平庄路口西地面不洁） T15:16



第 2 标段（三环辅路洗扫 35 段 作业后效果良好） T10:45

第 2 标段（三环辅路捡拾 21 段 作业后效果良好） T10:49

第 3 标段（四环辅路机保 27 段 作业后效果良好） T15:24

第 3 标段（四环辅路洗扫 41 段 作业后效果良好） T15:32

第 3 标段（四环辅路捡拾 31 段 作业后效果良好） T15:41

第 7 标段（动物园路 作业后效果良好） T13:51

第 7 标段（通惠河北路 作业后效果良好） T14:45

第 7 标段（东北角联络线 作业后效果良好） T14:38

第 10 标段（丰北路 作业后效果良好） T14:27

第 12 标段（长安街及迎宾线 新东路 作业后效果良好）

T11:21

第 12 标段（长安街及迎宾线 三里河路 作业后效果良好）

T11:26

第 12 标段（长安街及迎宾线 莲花池东路 作业后效果良好）

T13:57

第 12 标段（长安街及迎宾线 长安街 作业后效果良好）

T11:14

（二）公联洁达公司作业道路

第 4 标段（四环主路机保 3 段 作业后效果良好） T11:04

第 4 标段（四环主路洗扫 5 段 作业后效果良好） T13:47

第 4 标段（四环主路捡拾 8 段 作业后效果良好） T13:52

第 5 标段（阜石路 作业后效果良好） T14:13

第 8 标段（德贤路 作业后效果良好） T15:08

第 11 标段（广渠路 作业后效果良好） T14:52

（三）超环海公司作业道路

第 6 标段（莲花池西路 作业后效果良好） T14:06

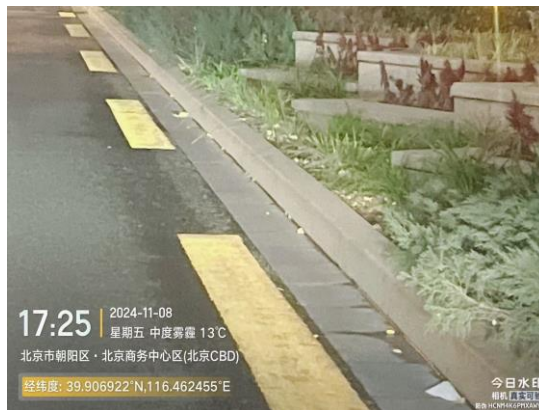
（四）北控城服公司作业道路

第9标段（京良路 作业后效果良好） T15:16

二、行业管理范围

（一）高速公路

京通快速路出京方向<国贸桥-八里桥收费站>（朝阳段：0.5公里处路面有废弃物 T17:25）



京通快速路进京方向<八里桥收费站-国贸桥>（良好）

通燕高速出京方向<通州北关环岛-白庙收费站>（通州段：19.4公里处路面有废弃物 T17:56）



通燕高速进京方向<白庙收费站-通州北关环岛>（良好）

（二）园林绿地

区属园林绿地

房山区

北路园健身公园绿地（良好）

飞机场周边绿地（良好）

京港澳高速飞机场出入口周边绿地（良好）

青龙湖绿地（2015年代征项目）（良好）

良坨路绿地（良好）

（三）河道

区属河道

房山区

大石河（良好）

刺猬河（良好）

（四）城市轨道交通

地铁 17 号线（经开段:嘉会湖站、次渠站良好/次渠北站 B 口责任区内有废弃物 T10:30/A 口责任区内有废弃物 T10:25/北神树站 C 口责任区内绿地有废弃物 T09:28//嘉会湖站公厕、次渠北站公厕、北神树站公厕良好）



地铁亦庄线（经开段:亦庄火车站地铁站、次渠站良好//亦庄火车站地铁站公厕、次渠站公厕良好）

地铁 8 号线（昌平段:霍营站、回龙观东大街站良好//回龙观东大街站公厕良好）

地铁 13 号线（昌平段:霍营站良好//霍营站公厕良好）

地铁 4 号线（西城段:新街口站 A 口台阶以上地面不洁 T09:20//新街口站公厕良好）



地铁7号线(朝阳段: 广渠门外站良好//广渠门外站公厕良好)

【问题复议联系方式】

电话: 87501177-114