

# 行业市直环卫检查

2024 年第 V-310 (总第 V-1997)

## 11 月 5 日检查情况

按照《北京市城市管理委员会关于印发北京市环境卫生洁净指数评价工作方案（试行）的通知》（京管办发〔2024〕4号）要求，我委对市属城市道路和高速公路、市属园林绿地、市属河道、铁路以及城市轨道交通等行业范围环境卫生作业质量进行监督、检查，11月5日检查情况如下：

### 一、市属城市道路

#### （一）北京城市机扫公司作业道路

第3标段（四环辅路机保26段 作业后效果良好） T11:15

第3标段（四环辅路捡拾26段 作业后效果良好） T11:18

#### （二）公联洁达公司作业道路

第 4 标段（四环主路机保 1 段 作业后效果良好） T11:20

第 4 标段（四环主路机保 2 段 外环方向马家楼桥匝道边线碎石、浮土较多） T11:09



第 4 标段（四环主路捡拾 1 段 作业后效果良好） T11:13

### （三）北控城服公司作业道路

第 9 标段（京良路 出京方向五环入口匝道至军留庄桥路面有长距离遗撒） T10:02



第 9 标段（京良路 进京方向长阳高架桥西边线绿化带内杂物较多） T10:48



## 二、行业管理范围

### (一) 高速公路

京藏高速出京方向<马甸桥-康庄收费站>(昌平段:45.1公里处护坡有废弃箱体 T10:35/43.9公里处道路遗撒未及时清理 T10:32/37.1公里处护坡有废弃杆体 T10:28/14.9公里处护坡有废弃物 T10:08)







51.6 公里处道路遗撒未及时清理 T10:59/昌平段: 46.7 公里处护坡有废弃物 T10:52



京藏高速进京方向<康庄收费站-马甸桥> (良好//昌平段:32.4 公里处白葛服务区公厕顶灯破损、水龙头破损、地面脏污 T12:35)





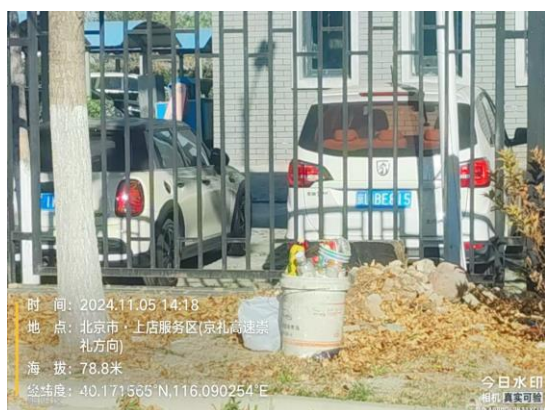
京礼高速出京方向<土城村西桥-小大路>(昌平段: 4.1 公里处护栏有非法宣传品涂写 T14:10/0.9 公里处道路遗撒未及时清理 T14:07/20.3 公里处道路遗撒未及时清理 T14:31//延庆段: 29.2 公里处道路遗撒未及时清理 T14:39



昌平段:7.5 公里处上店服务区公厕工具摆放不符合要求、纸篓



满冒 T14:17//7.5 公里处上店服务区路面有废弃物、绿地有废弃物  
T14:16)



京礼高速进京方向<小大路-土城村西桥> (昌平段:7.1 公里处  
上店服务区堆物堆料 T15:28//7.1 公里处上店服务区公厕顶灯破损  
T15:32//26.2 公里处道路遗撒未及时清理 T15:13//延庆段: 29.5 公  
里处道路遗撒未及时清理 T15:10)



## (二) 园林绿地

### 市属园林绿地

三里河绿地(西城段:三里河路与黄瓜园北路交叉路口向西50米绿地内堆物堆料 T15:35)



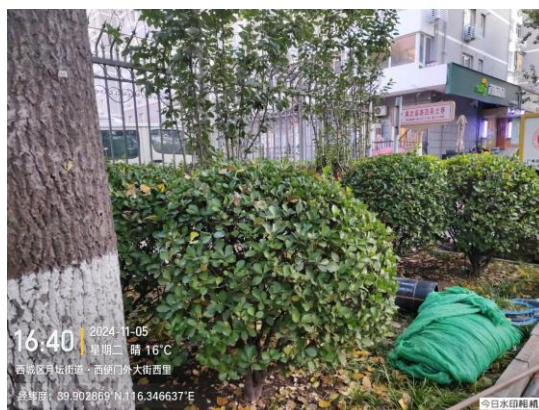
复兴门外大街绿地(西城段:复兴门外大街与西二环交叉路口



向西 30 米果皮箱周边有暴露垃圾 T16:15)



广播电视部绿地(西城段:西便门内大街与真武庙四条交叉路口向北 150 米绿地内堆物堆料 T16:40)



经委三角绿地(西城段:英蓝国际金融中心大厦西南角绿地堆物堆料 T17:25)





## 区属园林绿地

### 东城区

东直门北小街绿地(北小街与东内路口中间绿植隔离带树池瓷  
砖破损、绿地内有废弃物 T12:21/东直门北小街与东直门内大街交  
汇处东北角花坛绿地内有废弃物 T11:55)



## (三) 河道

### 区属河道

#### 经开区

新风河(太和桥上游 200 米北侧河道有废弃物 T14:05)



## 朝阳区

亮马河（良好）

### （四）城市轨道交通

地铁6号线（朝阳段：黄渠站、常营站、青年路站良好//褡裢坡站D口东北侧20米责任区内有废弃物 T13:59/十里堡地铁站C口东侧责任区内有废弃物 T15:19/B口左侧责任区内有废弃物 T15:12//常营站公厕、青年路站公厕、十里堡站公厕、褡裢坡站公厕良好/黄渠站公厕地面不洁 T09:55）







**地铁 7 号线** (丰台段:北京西站地铁站良好)

**地铁 9 号线** (丰台段:北京西站地铁站、丰台南路站、丰台东大街站、丰台科技园站、科怡路站、六里桥东站良好/六里桥站 B2 东北口责任区内有建筑垃圾 T12:58//六里桥东站公厕、六里桥站公厕、丰台东大街站公厕、丰台南路公厕、科怡路站公厕、丰台科技园站公厕良好)

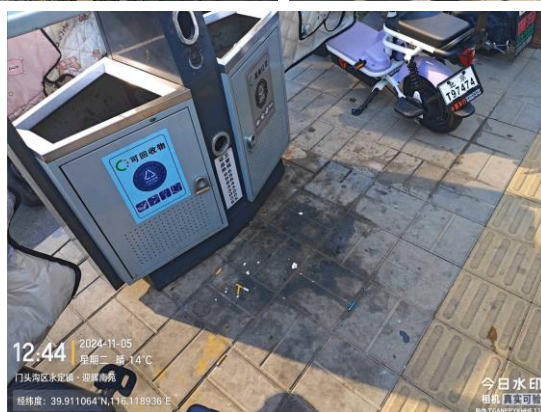
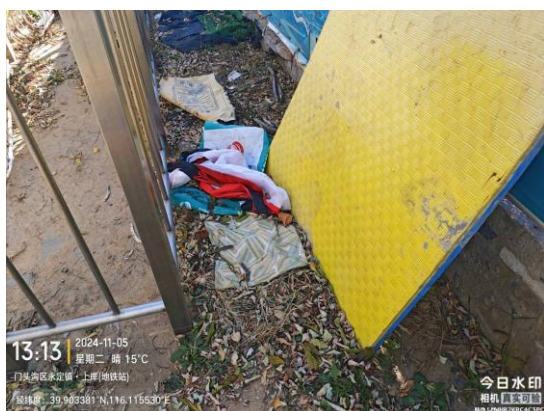


**地铁 10 号线** (丰台段:六里桥站良好)

**地铁 1 号线** (西城段: 南礼士路站、木樨地站良好//南礼士路站公厕、木樨地站公厕良好)



地铁 S1 号线（门头沟段：四道桥站、小园站良好/上岸站 A2 口责任区内有废弃物 T13:13/B2 口责任区内有废弃物 T13:16/桥户营站 A 口果皮箱周边地面不洁 T12:44//四道桥站公厕、上岸站公厕、小园站公厕、桥户营站公厕良好）



## （五）行业公厕

### 通州区

物美大卖场二层公厕（地面不洁、工具管理不符合要求 T10:51）



## 东城区

龙潭中湖公园北部公厕（良好）

## （六）旅游景区

## 石景山区

首钢会展中心景区公厕（地面不洁、纸篓满冒 T16:19）



## 【问题复议联系方式】

电话：87501177-114