

# 行业市直环卫检查

2021 年第 V-276 (总第 V-1006)

---

## 12 月 17 日检查情况

按照《北京市市政市容管理委员会关于修订印发北京市环境卫生专业检查考评办法的通知》(京政容函〔2014〕800号)要求,我委对市属城市道路和高速公路、市属园林绿地、市属河道、铁路以及城市轨道交通等行业范围环境卫生作业质量进行监督、检查,12月17日检查情况如下:

### 一、行业管理范围

#### (一) 高速公路

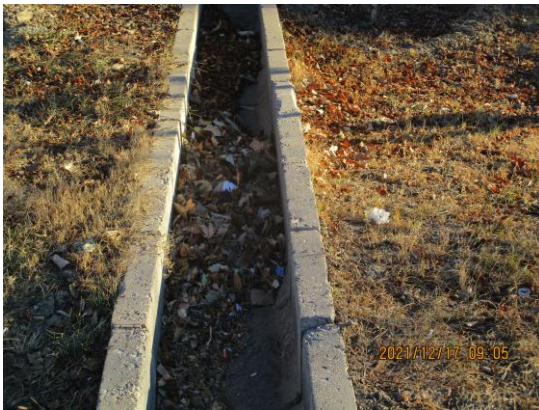
机场高速出京方向<三元桥-T2 航站楼> (良好)

机场高速进京方向<T2 航站楼-三元桥> (良好)

机场北线高速<首都机场中国海关-北七家桥> (良好)

机场北线高速<北七家桥-首都机场中国海关> (良好)

京藏高速出京方向<马甸桥-康庄收费站> (昌平段: 22.8 公里处护坡、急流槽废弃物 T9:05/33.2 公里处边沟有废弃物 T9:19)



京藏高速进京方向<康庄收费站-马甸桥> (延庆段: 51.8 公里处护坡有废弃物 T10:26//昌平段: 50.8 公里处护坡有废弃物 T10:29)



## (二) 市属河道

京密引水渠 (海淀段: 良好//怀柔段: 良好//密云段: 良好//昌平段: 小辛峰山洪桥北侧道路路面有废弃物 T10:49//顺义

段：西范各庄南侧道路路面有建筑渣土 T10:05)



### (三) 铁路

怀范线（怀柔段：北台上监护道口良好/范各庄路口良好）

### (四) 城市轨道

地铁 4 号线（海淀段：安河桥北站、北宫门站、西苑站、圆明园站良好）

地铁 16 号线（海淀段：西苑站、农大南路站、马连洼站、西北旺站良好）

## 二、问题提示

(一) 昌平区 京藏高速出京方向 50.6 公里处护网外有废弃物。



(二) 延庆区 京藏高速出京方向 62.5 公里处护网外有废弃物。



【问题复议联系方式】

电话：87501177-114