

# 行业市直环卫检查

2020 年第 V-131（总第 V-580）

---

## 6 月 16 日检查情况

按照《北京市市政市容管理委员会关于修订印发北京市环境卫生专业检查考评办法的通知》（京政容函〔2014〕800号）要求，我委对市属城市道路和高速公路、市属园林绿地、市属河道、铁路以及城市轨道交通等行业范围环境卫生作业质量进行监督、检查，6月16日检查情况如下：

### 一、市属城市道路

#### 北京环卫集团作业道路

第 1 标段（二环主路机保 4 段 作业后效果良好）T09:39

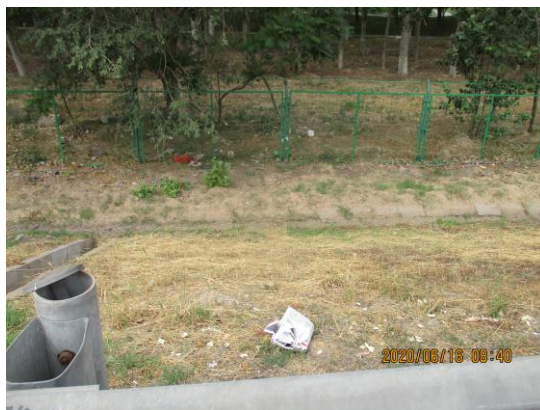
第 1 标段（二环主路捡拾 4 段 作业后效果良好）T10:50

第 8 标段（动物园路 作业后效果良好）T10:35

### 二、行业管理范围

#### （一）高速公路

京沪高速出京方向<分钟寺桥-廊坊收费站>（大兴段：5.6  
公里处护坡有废弃物 T8:40）



京沪高速进京方向<廊坊收费站-分钟寺桥>（通州段：15.2  
公里处边沟有废弃物 T9:40）



京哈高速出京方向<四方桥-香河收费站>（朝阳段：7.9 公  
里处护坡有废弃物 T8:37）



京哈高速进京方向<香河收费站-四方桥> (通州段: 36.9 公里处路面有浮土杂物 T10:5125 公里处路面有浮土杂物 T11:02)



首都环线内环方向<香河西收费站-采育西收费站>(通州段: 192.4 公里处护坡有废弃物 T9:42/204.7 公里处护坡有废弃物 T9:53//大兴段: 215.2 公里处护坡、边沟有废弃物 T10:05)



首都环线外环方向<采育西收费站-香河西收费站>

大兴段：213.8 公里处护坡台阶有废弃物 T10:21



通州段：206.3 公里处护坡有废弃物 T10:27/202.1 公里处  
路面有浮土杂物 T10:30/197 公里处护坡有废弃物  
T10:35/186.5 公里处护坡有废弃物 T10:45



## **(二) 市属园林绿地**

国贸桥绿地（朝阳段：良好）T8:04

国际邮局前绿地（朝阳段：良好）T8:38

建国门外大街绿地（朝阳段：良好）T8:19

建国门内大街绿地（东城段：良好）T8:49

## **(三) 市属河道**

永定河（丰台段：良好//石景山段：良好）

## **(四) 铁路**

西长铁路（丰台段：青塔桥南侧良好/岳家楼桥南侧良好//  
石景山段：莲芳东桥南侧良好/莲芳桥南侧良好/莲玉桥南侧良

好)

### (五) 城市轨道

地铁 9 号线 (海淀段: 国家图书馆站良好)

地铁 16 号线 (海淀段: 北安河站、温阳路站、稻香湖站、屯佃站、西苑站良好)

地铁 4 号线 (海淀段: 安河桥北站、北宫门站、圆明园站、西苑站、北京大学东门站良好/国家图书馆站 B 口台阶以下区域绿地有废弃物 T8:08)



### 三、问题提示

#### 朝阳区

(1) 国贸桥公交场站东侧路面有废弃物。



(2) 京沪高速进京方向 2 公里处护网外有建筑垃圾。



**【问题复议联系方式】**

电话：87501177-114