

行业市直环卫检查

2020 年第 V-92 (总第 V-541)

4 月 27 日检查情况

按照《北京市市政市容管理委员会关于修订印发北京市环境卫生专业检查考评办法的通知》(京政容函〔2014〕800号)要求,我委对市属城市道路和高速公路、市属园林绿地、市属河道、铁路以及城市轨道交通等行业范围环境卫生作业质量进行监督、检查,4月27日检查情况如下:

一、市属城市道路

(一)北京环卫集团作业道路

第 2 标段 (三环主路机保 12 段 作业后效果良好) T09:45

第 3 标段 (四环辅路清扫 19 段 作业后效果良好) T14:40

第 3 标段 (四环辅路清扫 18 段 作业后效果良好) T15:10

第 1 标段 (二环主路机保 4 段 月坛至复兴门道路有遗撒)

T10:45



第 8 标段（动物园路 隔离带下有浮土杂物） T10:30



（二）公联公司作业道路

第 4 标段（四环主路洗地 2 段 作业后效果良好） T14:21

（三）昊天昊公司作业道路

第 9 标段（德贤路 作业后效果良好） T13:58

二、行业管理范围

（一）高速公路

京平高速出京方向<黄港收费站-夏各庄收费站>（顺义段：

13.7 公里处护坡有废弃物 T9:25//平谷段：57.1 公里处护坡有
废弃物 T10:04)



京平高速进京方向<夏各庄收费站-黄港收费站> (顺义段：
40 公里处路面有浮土/ 18.9 公里处路面有浮土 T11:14)



机场第二高速进京方向<T3 航站楼-平房桥> (良好)

机场第二高速出京方向<平房桥-T3 航站楼> (朝阳段：0.9
公里处路面有浮土杂物 T8:43)



（二）市属园林绿地

滨河绿地（海淀段：良好）8:43

阜成路绿地（海淀段：良好）8:23

三里河绿地（西城段：良好）8:56

三里河路绿地（海淀段：良好）8:36

科技会堂绿地（海淀段：良好）8:47

经委三角地绿地（西城段：良好）8:50

（三）市属河道

北运河（通州段：良好）

凤港减河（通州段：良好）

中坝河（通州段：丛林庄天润别墅西侧道路路面有废弃物

T9:15)



（四）铁路

京秦线（通州段：杨庄路路口良好/朝阳北路路口）

（五）城市轨道

地铁 2 号线（东城段：鼓楼大街站、安定门站良好//西城段：鼓楼大街站良好）

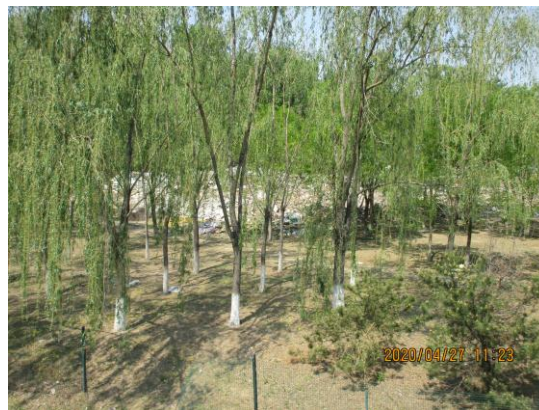
地铁 6 号线（东城段：南锣鼓巷站良好//西城段：北海北站良好）

地铁 8 号线（东城段：什刹海站、鼓楼大街站、南锣鼓巷站良好//西城段：鼓楼大街站良好//朝阳段：奥林匹克公园站、奥体中心站良好//海淀段：永泰庄站、西小口站良好）

地铁 15 号线（朝阳段：奥林匹克公园站良好）

三、问题提示

通州区 机场第二高速进京方向 9.9 公里处护网外有废弃物。T11:23



【问题复议联系方式】

电话：87501177-114