

# 环境卫生检查

2026 年第 1-15 期（总第 1-1270 期）

## 1 月 21 日检查情况

按照《北京市城市管理委员会关于印发北京市环境卫生洁净指数评价工作方案（试行）的通知》（京管办发〔2024〕4 号）要求，我委对属地的环境卫生作业运行情况进行监督、检查，1 月 21 日抽查情况如下：

### 西城区

#### 城市道路检查情况

西便门内大街(良好)T09:38

西便门外大街(良好)T09:40

真武庙路二条(良好)T09:43

复兴门外大街(良好)T09:51

闹市口大街(良好)T09:55

闹市口北街(良好)T09:57

太平桥大街(良好)T09:58

广宁伯街(良好)T10:01

南礼士路(良好)T10:08

乐道巷 (良好)T10:12

二七剧场路(良好)T10:22

真武庙路(良好)T10:31

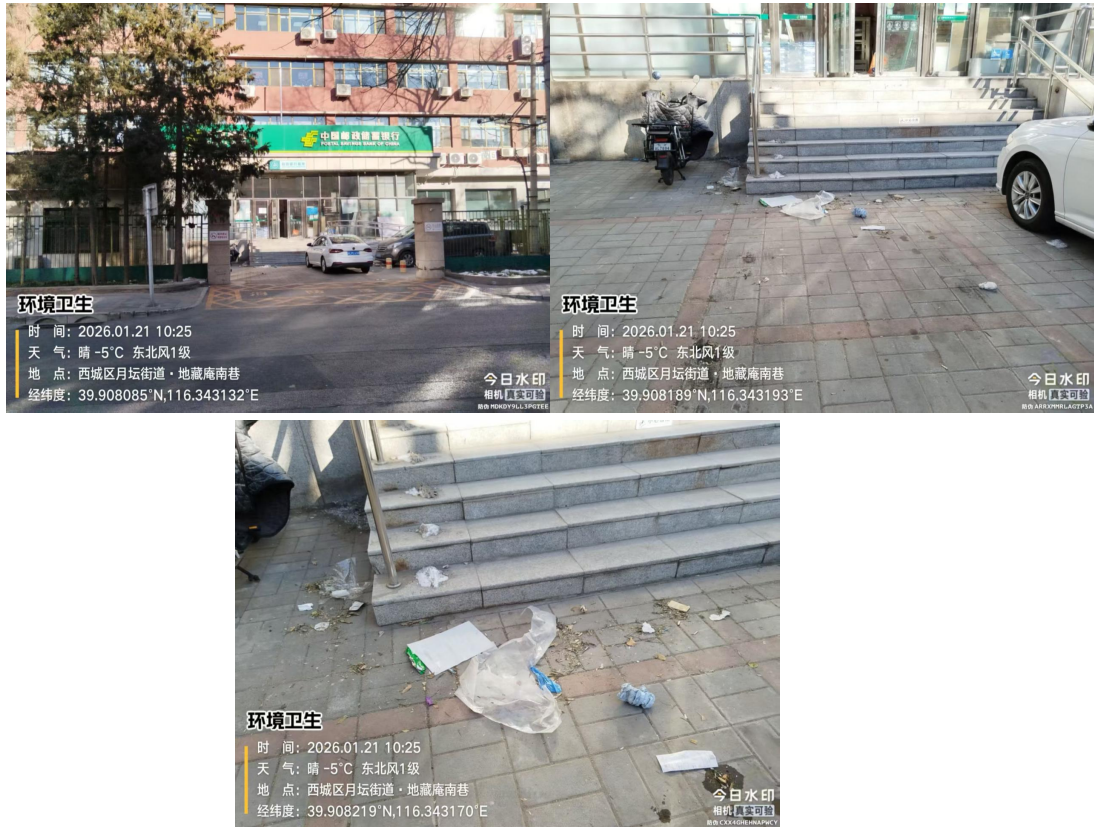
公共卫生责任区检查情况

家和饺子馆(良好)T09:50

复兴门桥西北角公厕旁区域(其他责任区有废弃物)T10:07



中国邮政储蓄银行(门前责任区有废弃物)T10:25



## 城市公共厕所检查情况

真武庙二条中部(良好)T09:45

真武庙头条中部(良好)T09:49

复兴门桥西北角(良好)T10:05

南礼士路小花园内(良好)T10:11

地藏庵北口(免冲)(便器内有积存物、纸篓满冒)T10:18





垃圾收集站点检查情况

真武庙密闭式清洁站(作业时垃圾落地、站内不整洁)T09:47





儿童医院密闭式清洁站(良好)T10:13

南礼士路头条密闭式清洁站(良好)T10:25

## 环卫作业车辆检查情况

京 A48586D(良好)T09:43

京 CB1237(良好)T09:44

京 CB6097(良好)T09:58

京 CB1486(车身不洁)T10:14



京 A47269D(良好)T10:21

【问题复议联系方式】

传真: 87501231