

环境卫生检查

2025 年第 1-222 期（总第 1-1233 期）

11 月 25 日检查情况

按照《北京市城市管理委员会关于印发北京市环境卫生洁净指数评价工作方案（试行）的通知》（京管办发〔2024〕4 号）要求，我委对属地的环境卫生作业运行情况进行监督、检查，11 月 25 日抽查情况如下：

重点站区

公共卫生责任区检查情况

北京南站北广场(良好)T14:37

北京南站公交站北侧(绿地内有废弃物)T12:00



北京南站(绿地内有废弃物)T12:00



北京朝阳站东广场(良好)T12:00

北京朝阳站北侧绿地(良好)T12:00

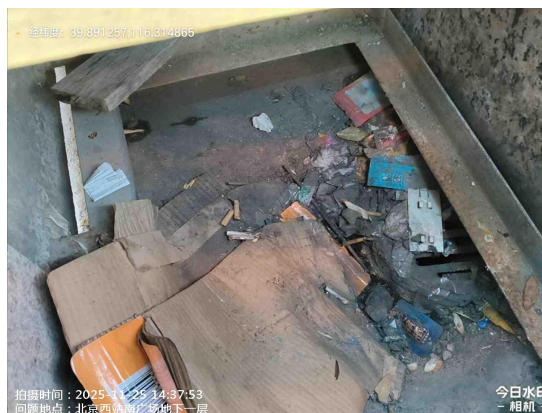
北京朝阳站南侧绿地(绿地内有废弃物)T10:59



北京西站北广场(良好)T10:59

北京西站南广场(良好)T10:59

北京西站南广场地下一层(站口责任区内有废弃物)T14:37

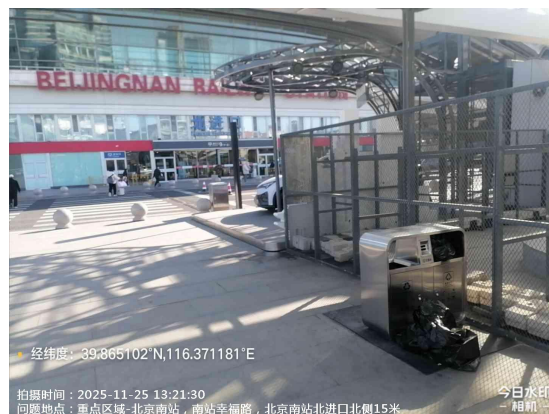


北京西站南广场东侧(站口责任区内有废弃物)T14:31



城市道路检查情况

北京南站北广场进口(果皮箱周边不洁)T00:00



城市公共厕所检查情况

北京朝阳站东侧停车场公厕(良好)T10:59

北京朝阳站站内北侧公厕(良好)T10:59

北京朝阳站站内南侧公厕(良好)T10:59

北京西站火车站公厕(良好)T10:59

【问题复议联系方式】

传真：87501231