

环境卫生检查

2025 年第 I -39 期 (总第 I -1050 期)

2 月 28 日检查情况

按照《北京市城市管理委员会关于印发北京市环境卫生洁净指数评价工作方案（试行）的通知》（京管办发〔2024〕4号）要求，我委对属地的环境卫生作业运行情况进行监督、检查，2月28日抽查情况如下：

西城区

城市道路检查情况

白云路(良好)T10:00

真武庙路(良好)T10:20

三里河路(良好)T10:50

月坛南街(良好)T10:56

南礼士路(良好)T11:11

西便门外大街(良好)T11:19

广安门北滨河路(良好)T11:22

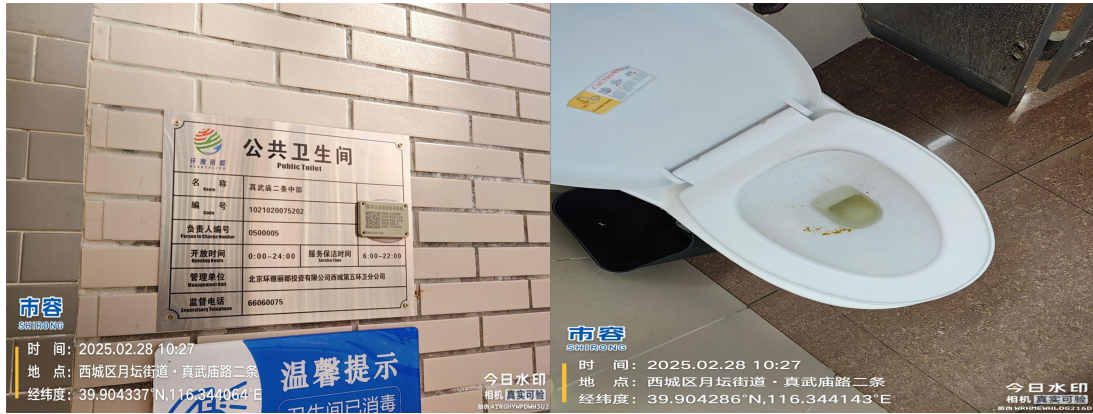
城市公共厕所检查情况

白云观西侧(良好)T10:07

真武庙四条西口(大便器内有污渍)T10:18



真武庙二条中部(大便器内有积存物)T10:27



真武庙头条中部(良好)T10:37

天宁寺桥北(良好)T11:27

公共卫生责任区检查情况

白云路(东侧我爱我家门前)(良好)T10:12

白云路(东侧大荒品汇门前)(良好)T10:13

真武庙路头条(南侧佟爷老北京炙子烤肉门前)(良好)T10:32

真武庙路头条(南侧最成都私房菜门前)(良好)T10:33

环卫作业车辆检查情况

京 AAB1327(良好)T10:21

京 CB0961(良好)T10:25

京 CB1773(车身不洁)T11:06



京 CB4503(驾驶员未佩戴头盔)T11:15



京 CB4503(无驾驶证)T11:15



垃圾收集站点检查情况

真武庙密闭式清洁站(良好)T10:30

南礼士路头条密闭式清洁站(良好)T11:00

儿童医院密闭式清洁站(良好)T11:13

经开区

城市道路检查情况

荣华中路(良好)T09:46

中和街(良好)T09:47

永昌北路(良好)T09:50

万源街(良好)T09:51

隆庆街(良好)T09:53

天华南路(良好)T10:19

科慧大道(良好)T10:34

天宝北街(良好)T10:40

公共卫生责任区检查情况

宏达北路旁自行车停车场(责任区内有废弃物)T10:04





万源酒行(良好)T10:07

联生超市(责任区内有废弃物)T10:12



佳琪广告图文(良好)T10:40

锦苑图文(良好)T10:42

城市公共厕所检查情况

隆庆街公厕(良好)T09:54

万源街公厕(良好)T10:05

博大公园北侧公厕(墙面和窗户破损)T10:16



博大公园西侧公厕(便器内有积存物、地面有废弃物)T10:23



博大公园南侧公厕(良好)T10:30

垃圾收集站点检查情况

隆庆街公厕旁桶站(良好)T10:00

北京国融国际桶站(良好)T10:10

天宝北街旁桶站(良好)T10:42

环卫作业车辆检查情况

京 A408860(良好)T09:48

京 AXS026(良好)T09:49

京 AHR712(良好)T09:50

东城区

公共卫生责任区检查情况

安贞桥东侧绿地(良好)T17:02

安贞桥西侧绿地(绿地内有废弃物)T17:09



重点站区

公共卫生责任区检查情况

北京北站站前绿地(良好)T11:04

北京朝阳站东侧停车场(东侧停车场垃圾桶周边有废弃物)
物)T10:14



北京朝阳站东侧停车场(东南角有废弃物)T10:20



北京朝阳站东广场(南侧绿地有废弃物)T10:26



北京朝阳站东广场(东南角绿地有废弃物)T10:34



北京朝阳站东广场(东北角变电箱后有废弃物)T10:42



北京西站南广场(休息区地下通道入口周边死角处路面有废弃物)T10:44



北京西站北广场(中裕大厦停车棚有杂物堆放)T10:17



北京西站北广场下沉广场绿地(周边地面不洁)T10:12



北京西站北广场(美里食光商场垃圾回收站地面不洁)T10:18



北京西站北广场(图文快印广告公司门前地面不洁)T10:18



北京西站北广场下沉广场东(地下通道垃圾桶周边地面不
洁)T10:23

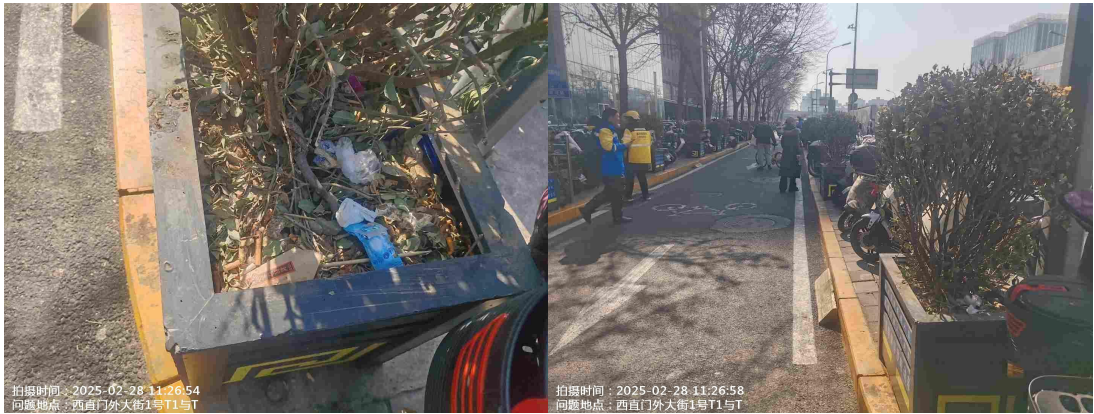


城市道路检查情况

北京北站站前道路(良好)T11:04

北京北站周边道路(良好)T10:58

北京北站西直门外大街1号(T1与T树池里有废弃物)T11:26



北京北站西直门外大街1号(凯德M路面里有废弃物)T11:57



北京西站木楼西小街(北侧路面有废弃物)T09:59



北京西站瑞海大厦北侧路(天猫养车旁路面有浮土)T10:01



北京西站 P5 地下停车通道(果皮箱周边地面有油污)T10:24



北京西站北广场中裕大厦周边道路(良好)T10:16

北京西站北广场下沉广场周边道路(良好)T10:12

北京西站北广场瑞海大厦周边道路(良好)T10:02

北京西站南广场周边道路(良好)T10:38

北京西站下沉广场通道及过街天桥周边(良好)T10:24

城市公共厕所检查情况

北京北站公厕(良好)T11:01

朝阳站站内南侧公厕(良好)T10:42

朝阳站东侧停车场公厕(良好)T10:53

北京西站 11 号公厕(良好)T10:05

北京西站 5 号公厕(良好)T10:29

【问题复议联系方式】

传真：87501231