

环境卫生检查

2025 年第 1-32 期 (总第 1-1043 期)

2 月 18 日检查情况

按照《北京市城市管理委员会关于印发北京市环境卫生洁净指数评价工作方案（试行）的通知》（京管办发〔2024〕4号）要求，我委对属地的环境卫生作业运行情况进行监督、检查，2月18日抽查情况如下：

西城区

城市道路检查情况

广安门外大街(良好)T09:31

南蜂窝路(良好)T09:49

手帕口北街(良好)T09:55

马连道路(良好)T10:33

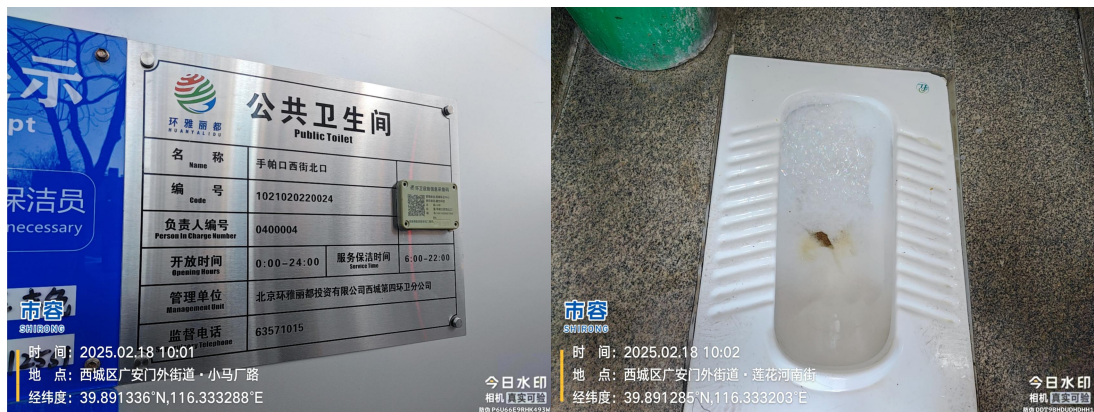
垃圾收集站点检查情况

三义里密闭式清洁站(良好)T09:37

城市公共厕所检查情况

马连道北街西口(良好)T09:43

手帕口西街北口(大便器内有积存物)T10:02



公共卫生责任区检查情况

小马厂路(北侧中华兰州传统牛肉面门前)(责任区内与废弃物)T09:59



马连道路(东侧茶百道门前)(良好)T10:36

经开区

城市道路检查情况

天宝中街(良好)T09:22

天华北街(良好)T09:31

万源街(路边线和井窝有废弃物)T09:56





荣华中路(良好)T09:59

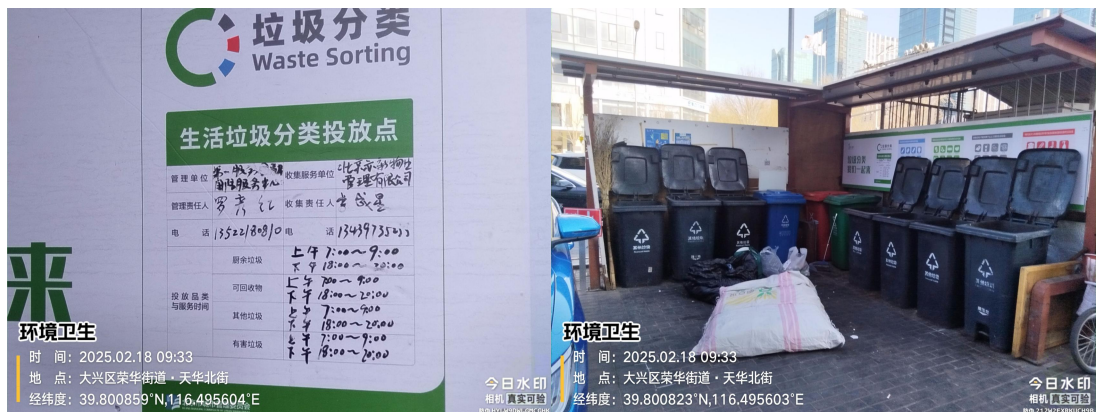
公共卫生责任区检查情况

北京市二十一世纪幼儿园(良好)T09:22

香舍丽人(良好)T09:30

垃圾收集站点检查情况

天华北街垃圾投放点(桶站前有暴露垃圾)T09:33





天华北街垃圾投放点(良好)T09:33

城市公共厕所检查情况

博大公园西侧公厕(良好)T09:42

万源街公厕(良好)T09:53

环卫作业车辆检查情况

京 A01490D(良好)T09:53

天安门地区

城市道路检查情况

天安门地区道路(良好)T10:49

天安门广场东侧路(良好)T10:00

天安门广场西侧路(良好)T10:49

人民大会堂西路(边线栅栏下不洁有纸屑)T10:52



故宫周边道路(良好)T10:05

公共卫生责任区检查情况

天安门广场(良好)T10:01

故宫午门广场(良好)T10:14

故宫端门广场(西侧故宫文创门前地面不洁有废弃物)T10:19



故宫端门广场东侧(地面不洁有废弃物)T10:22



【问题复议联系方式】

传真：87501231