

环境卫生检查

2024年第1-192期（总第1-968期）

10月31日检查情况

按照《北京市城市管理委员会关于印发北京市环境卫生洁净指数评价工作方案（试行）的通知》（京管办发〔2024〕4号）要求，我委对属地的环境卫生作业运行情况进行监督、检查，10月31日抽查情况如下：

东城区

城市道路检查情况

五四大街(良好)T10:36

景山后街(良好)T10:40

地安门东大街(良好)T10:42

景山前街(良好)T10:38

经开区

城市道路检查情况

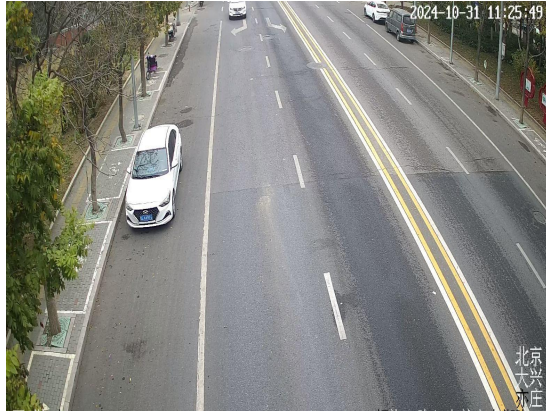
博兴七路(良好)T11:18

凉水河一街(良好)T11:19

鹿圈路(良好)T11:21

科创三街(良好)T11:27

经海一路(路面有遗撒)T11:25



重点站区

城市道路检查情况

北京西站北广场中裕大厦周边道路(良好)T10:27

北京西站北广场下沉广场周边道路(良好)T10:36

北京西站北广场瑞海大厦周边道路(良好)T10:59

北京西站南广场周边道路(良好)T10:35

北京西站下沉广场通道及过街天桥周边(良好)T10:41

西客站内部道路(良好)T10:43

公共卫生责任区检查情况

北京西站北广场中裕大厦停车棚(停车棚有杂物堆放) T10:29



北京西站北广场中裕大厦(兰州拉面门前地面有杂物及烟头) T10:32



北京西站北广场下沉广场(扶梯下部空间有衣物晾晒和杂物堆放) T10:37



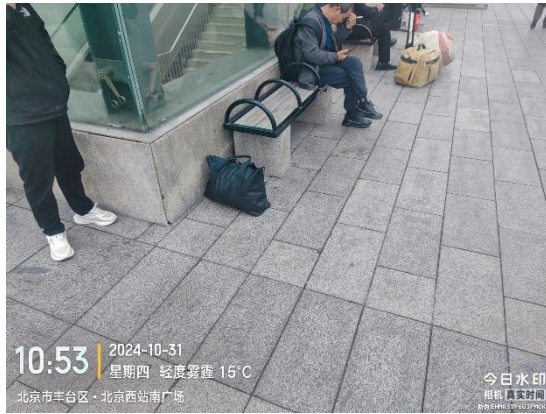
北京西站北广场(公厕 11 对面电梯间旁绿地内有废弃自行车及碎石等杂物)T10:37



北京西站南广场(东南角人员接驳区地面破损)T10:48



北京西站南广场(6号步梯西侧地面有废弃物)T10:53



北京西站北广场西进站口(华夏明珠写字楼对面垃圾桶周边有杂物堆放)T11:11



城市公共厕所检查情况

北京西站站内地区公厕 5(纸篓满冒)T10:39

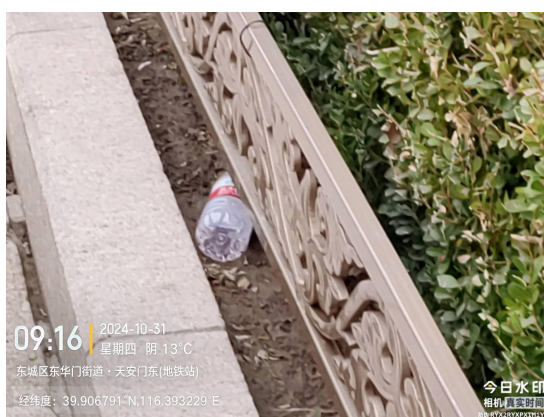


北京西站站内地区其他公厕(良好)T10:38

天安门地区

公共卫生责任区检查情况

天安门观礼台绿地(劳动人民文化宫门南门旁绿地内有废弃物)T09:16



【问题复议联系方式】

传真：87501231