

# 环境卫生检查

2026 年第 III-16 期（总第 III-1495 期）

## 1 月 22 日检查情况

按照《北京市城市管理委员会关于印发北京市环境卫生洁净指数评价工作方案（试行）的通知》（京管办发〔2024〕4 号）要求，我委对属地的环境卫生作业运行情况进行监督、检查，1 月 22 日抽查情况如下：

### 大兴区

#### 城市道路检查情况

西红门北二街(路边有残雪堆放) T10:16



宏都路(良好)T10:00

宏福路(良好)T10:05

南西路(良好)T10:10

欣荣北大街(良好)T10:15

欣旺北大街(良好)T10:20

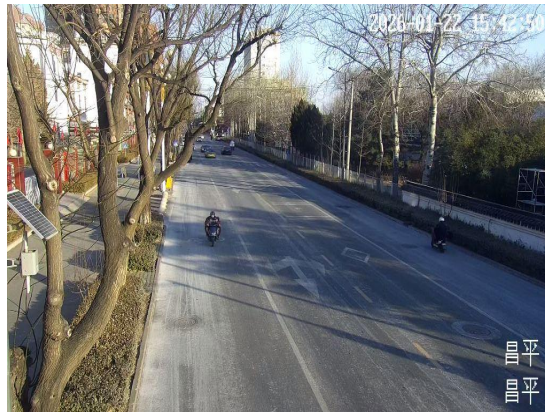
长盛路(良好)T10:25

**昌平区**

**城市道路检查情况**

南环东路(良好)T15:40

振兴路(两侧路边线泛白)T15:42



永安西路(良好)T15:48

富康路(良好)T15:47

火炬街(良好)T15:45

超前路(路边线及路面泛白)T15:55



创新路(良好)T15:52

## 公共卫生责任区检查情况

花雨汀绿地(良好)T10:05

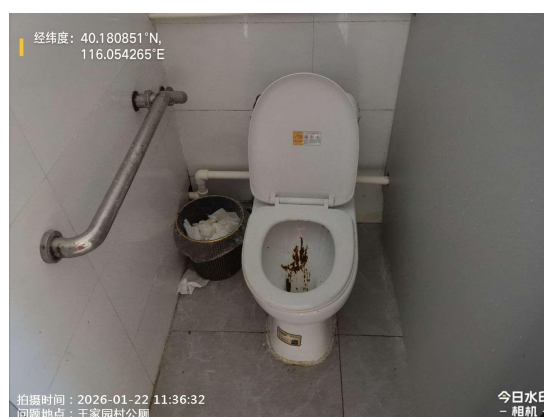
南口公园绿地(良好)T10:05

科技园片区林(良好)T10:05

## 农村公共厕所检查情况

葛村公厕(良好)T08:34

王家园村公厕(便器不洁)T11:36



北庄主街南侧公厕(良好)T11:36

白羊城村主街公厕(良好)T11:13

古将村南公厕(纸篓满冒)T10:49



新建村村内公厕(良好)T10:49

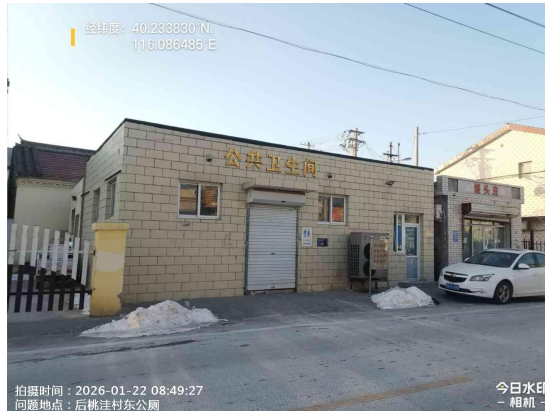
黑寨村东公厕(良好)T10:57

东李庄村公厕(良好)T08:57

新元村公厕(良好)T08:57

西李庄村活动中心公厕(良好)T08:31

后桃洼村东公厕(公厕未开放)T08:49



后桃洼村南公厕(良好)T08:49

马坊村南公厕(良好)T08:49

小东流公厕(良好)T09:20

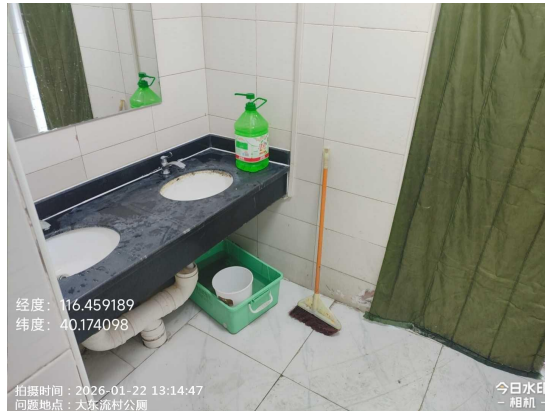
大东流村公厕(良好)T09:20

官牛坊村北公厕(责任区内有废弃物)T15:19

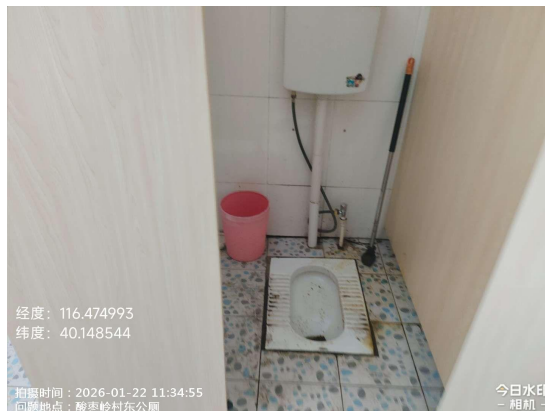


大东流市场公厕(工具未放在指定位置)T13:14





酸枣岭村东厕所(便器不洁)T11:34



## 农村街坊路检查情况

葛村村委会门前路(路面有废弃物)T14:53



北流村村委会门前路(良好)T10:00

王家园村村委会门前路(良好)T10:00

北庄村村委会门前路(良好)T10:00

白羊城村村委会门前路(良好)T10:11

新建村村委会门前路(良好)T10:11

李流路村村委会门前路(良好)T10:21

古将村村委会门前路(良好)T10:21

黑寨村村委会门前路(路面有积雪、结冰)T10:35



东李庄村村委会门前路(良好)T10:00



西李庄村村委会门前路(路面有积雪、结冰)T09:49



后桃洼村村委会门前路(路面有积雪、结冰)T08:59



前桃洼村村委会门前路(良好)T08:59

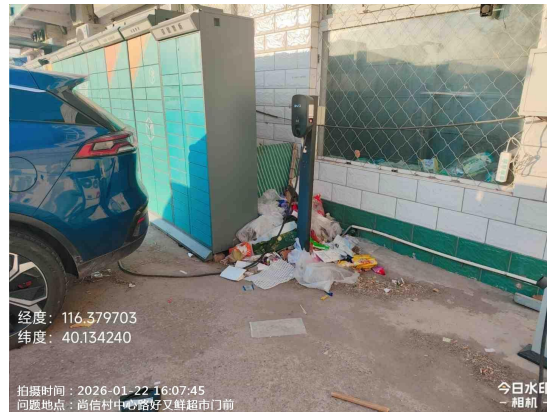
马坊村村委会门前路(良好)T08:59

前蔺沟村中心路(良好)T16:36

酸枣岭村中心路(良好)T16:36

小东流村村委会门前路(良好)T16:16

尚信村中心路(路面有废弃物)T16:07



讲礼村村委会门前路(路面有废弃物)T15:38



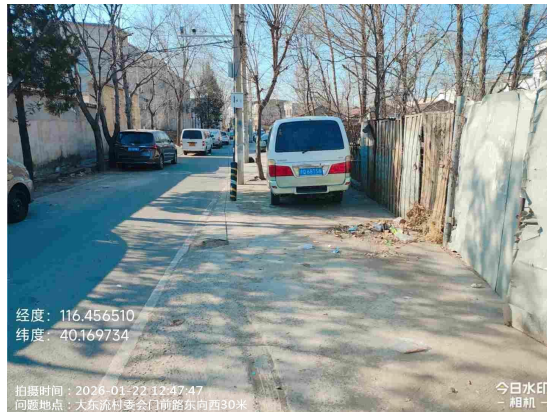
讲礼村村委会门前路(绿地内有废弃物)T15:38



官牛坊村中心路(垃圾桶周边不洁)T15:12



大东流村村委会门前路(路面有废弃物)T12:47



大东流村村委会门前路(路面有废弃物)T12:45



大东流村村委会门前路(路面有废弃物)T12:41



后蔺沟村中心路(良好)T12:41

小汤山镇政府门前路(良好)T15:39

阳坊镇政府门前路(良好)T15:39

## 通州区

### 农村公共厕所检查情况

烧酒巷村公厕(大便器不洁)T13:47



前南关村公厕(良好)T13:47

后南关村公厕(良好)T13:47

东永和屯村公厕(良好)T13:56

里二泗村 1 号公厕(良好)T13:56

上店村二号公厕(良好)T13:56

姚辛庄一号公厕(良好)T14:02

王各庄村张凤路东公厕(良好)T14:02

渠头村柏德路公厕(良好)T14:02

渠头村东公厕(良好)T14:02

富各庄村委会公厕(良好)T14:23

富各庄村北公厕(良好)T14:23

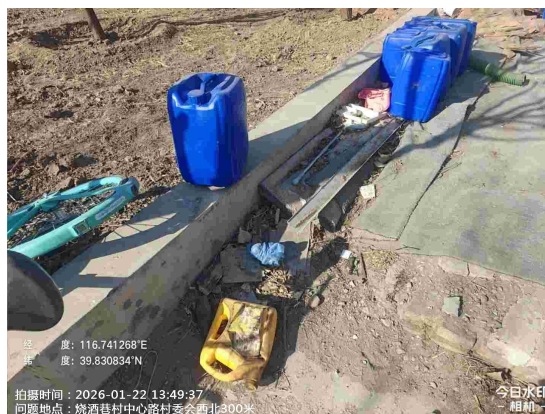


富各庄村南公厕(良好)T14:23

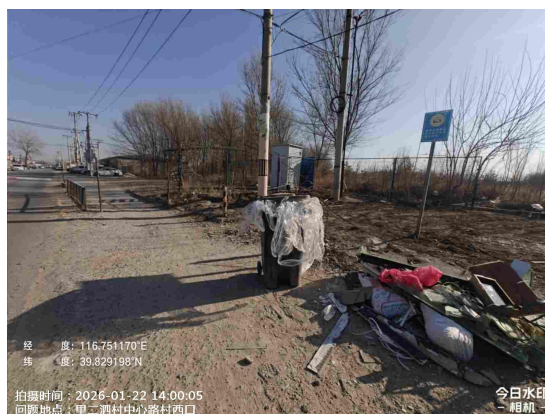
东马各庄村北公厕(良好)T14:23

### 农村街坊路检查情况

烧酒巷村中心路(路面有废弃物)T13:49



里二泗村中心路(路面有废弃物)T14:00



上店村村委会门前路(良好)T14:00



姚辛庄村村委会门前路(良好)T14:09

东永和屯村村委会门前路(良好)T14:09

西永和屯村村委会门前路(良好)T14:21

前南关村村委会门前路(良好)T14:21

后南关村村委会门前路(良好)T14:30

王各庄村中心路(路面有废弃物)T11:32



东马各庄村村委会门前路(绿地有废弃物)T09:07



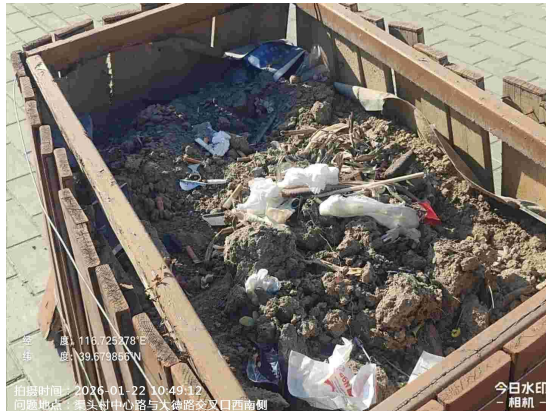
东马各庄村中心路(路面有废弃物)T09:04



满庄村村委会门前路(良好)T09:04

富各庄村村委会门前路(良好)T09:04

渠头村中心路(花箱内有废弃物)T10:49



小海字村中心路(沟渠内有废弃物)T10:33



## 公共卫生责任区检查情况

凤港减河(河岸有废弃物)T08:56



## 【问题复议联系方式】

传真: 87501231