

环境卫生检查

2025 年第 III-296 期（总第 III-1472 期）

12 月 24 日检查情况

按照《北京市城市管理委员会关于印发北京市环境卫生洁净指数评价工作方案（试行）的通知》（京管办发〔2024〕4 号）要求，我委对属地的环境卫生作业运行情况进行监督、检查，12 月 24 日抽查情况如下：

大兴区

城市道路检查情况

清源路(良好)T09:31

滨河街(良好)T09:35

黄村东大街(良好)T10:17

黄村西大街(良好)T10:34

兴丰大街(良好)T10:38

环卫作业车辆检查情况

京 AGU698(良好)T09:40

京 CM6651(良好)T09:51

京 CM4751(良好)T09:52

京 CM8232(良好)T09:57

京 CM3193(良好)T09:59

京 AYX800(良好)T10:05

京 CM4614(良好)T10:07

城市公共厕所检查情况

消防队公厕(良好)T09:42

台湾街公厕(大便器内有积存物)T09:49



老油库公厕(大便器内有积存物)T10:12



商场南巷公厕(蹲台不洁)T10:28



商场南巷公厕(大便器内有积存物)T10:28



小医院公厕(责任区内有浮土及废弃物)T10:41



富强路公厕(良好)T10:47

公共卫生责任区检查情况

滨河街(西侧晋风饭庄门前)(良好)T09:44

商场南巷(北侧星城菜市场门前)(良好)T10:23

商场南巷(北侧阳阳中国饭门前)(良好)T10:24

清源北路(北侧绿地)(绿地内有废弃物)T11:05



垃圾收集站点检查情况

台湾街密闭式清洁站(良好)T09:54

龙河路密闭式清洁站(良好)T10:09

星城商厦密闭式清洁站(良好)T10:26

清源西里密闭式清洁站(站内地面有废弃物)T10:57



清源西里密闭式清洁站(无运行记录及消毒记录)T10:57



清源西里密闭式清洁站(无拒收单)T10:57



顺义区

农村公共厕所检查情况

仓上村公厕(良好)T08:17

道口村公厕(良好)T10:17

林上村公厕(良好)T10:17

陈辛庄村公厕(良好)T10:17

郭家务村公厕(良好)T10:17

农村街坊路检查情况

陈辛庄村村委会门前路(良好)T08:14

林上村村委会门前路(良好)T08:14

仓上村村委会门前路(良好)T08:14

道口村村委会门前路(良好)T08:14

郭家务村村委会门前路(良好)T08:14

北务镇镇政府周边(良好)T13:33

通州区

农村公共厕所检查情况

仇庄村西南公厕(良好)T10:31

大耕堡村村委会公厕(良好)T10:31

东马各庄村村西南公厕(良好)T10:31

西马坊村委会公厕(良好)T10:31

于家务村委会公厕(良好)T10:31

果村村委会西公厕(良好)T10:31

西堡村村南公厕(良好)T10:31

东堡村西公厕(良好)T10:31

吴寺村北公厕(良好)T10:31

小耕堡村村南公厕(良好)T10:31

农村街坊路检查情况

仇庄村村委会门前路(良好)T08:14

大耕堡村村委会门前路(良好)T08:14

东马各庄村村委会门前路(良好)T08:14

西马坊村村委会门前路(良好)T08:14

于家务村村委会门前路(良好)T08:14

果村村委会门前路(良好)T08:14

西垡村村委会门前路(良好)T08:14

东垡村村委会门前路(良好)T08:14

小海字村村委会门前路(良好)T08:14

吴寺村村委会门前路(良好)T08:14

渠头村村委会门前路(良好)T08:14

于家务回族乡人民政府门前路(良好)T13:33

永顺镇政府周边(良好)T13:33

公共卫生责任区检查情况

凤港减河(良好)T14:48

中仓路绿地(良好)T14:48

赵登禹大街绿地(良好)T14:48

上园南街绿地(绿地内有废弃物)T09:23



房山区

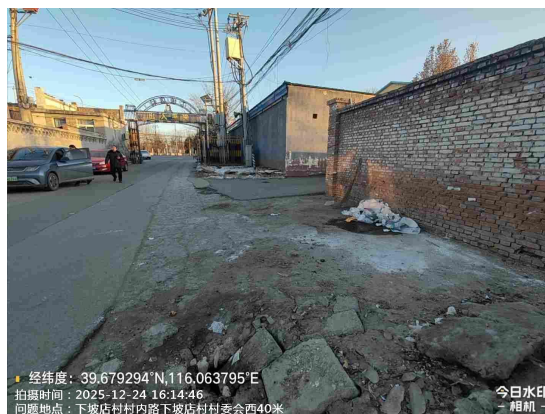
农村公共厕所检查情况

下坡店村中公厕(公厕未开放)T16:18



农村街坊路检查情况

下坡店村中心路(路面有废弃物)T16:14



昌平区

农村街坊路检查情况

小汤山镇镇政府周边(良好)T15:33

北七家镇镇政府周边(良好)T15:33

【问题复议联系方式】

传真：87501231