

# 环境卫生检查

2025 年第 III-269 期（总第 III-1445 期）

## 11 月 25 日检查情况

按照《北京市城市管理委员会关于印发北京市环境卫生洁净指数评价工作方案（试行）的通知》（京管办发〔2024〕4 号）要求，我委对属地的环境卫生作业运行情况进行监督、检查，11 月 25 日抽查情况如下：

### 房山区

#### 公共卫生责任区检查情况

小李烧烤门前(良好)T10:08

姜道堂古法养生门前(良好)T10:27

永生堂医保药房门前(良好)T10:34

羊棒骨(良好)T10:57

房山北大街路口东侧停车场(良好)T10:55

## 城市公共厕所检查情况

京周路燕房工业园区路口公共卫生间(便池内有积存物)T10:04



东大桥公厕(良好)T10:16

迎宾公园公厕(良好)T10:21

图书馆公厕(良好)T10:29

营房胡同南口公厕(良好)T10:37

### **垃圾收集站点检查情况**

房山园林四所生活垃圾分类投放点(良好)T10:50

青年北路生活垃圾分类投放点(良好)T10:51

房山北大街生活垃圾分类投放点(良好)T10:56

### **城市道路检查情况**

经三路(良好)T10:07

房东路(良好)T10:17

东大街(良好)T10:25

青年北路(良好)T10:26

房山南大街(良好)T10:33

## 环卫作业车辆检查情况

京 CH3293(良好)T10:05

京 ABY170(良好)T10:08

京 CH9444(良好)T10:30

京 CH5856(良好)T10:41

## 农村公共厕所检查情况

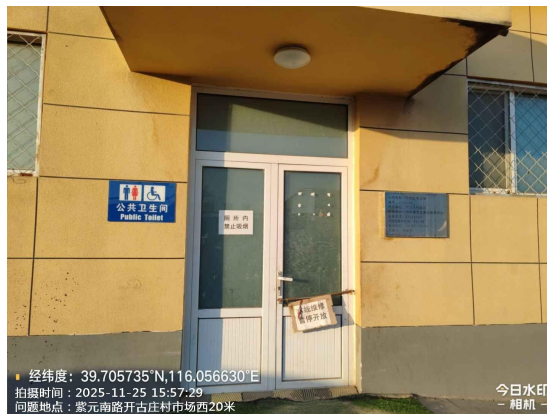
大紫草坞公厕(公厕未开放)T14:49



炒米店村公厕(排风扇不洁)T13:46



开古庄村(050610A)公厕(公厕未开放)T15:57



## 昌平区

### 城市道路检查情况

育知西路(良好)T09:41

龙禧三街(良好)T09:54

育知路(良好)T10:05

育知东路(良好)T10:12

文华西路(良好)T10:18

白浮泉路(良好)T11:16

火炬北路(路面及路边线有浮土)T11:27



## 公共卫生责任区检查情况

育知西路(东侧南城香门前)(良好)T09:43

育知西路(东侧来福士火锅门前)(良好)T09:44

回龙观西大街(北侧嗨老友老友粉门前)(责任区内有废弃物)  
物)T10:40



回龙观西大街(北侧觅谷门前广场)(责任区内有废弃物及污  
物)T10:41



南口公园绿地(良好)T08:21

## 城市公共厕所检查情况

育知西路速八酒店公共卫生间(良好)T09:47

回龙园公园东侧(良好)T10:00

东亚上北公厕(良好)T10:33

创新路南口公厕(蹲台及大便器内不洁)T11:09



超前路西口公厕(蹲台不洁)T11:20



水关新村公厕(良好)T11:32

## 环卫作业车辆检查情况

京 AXJ113(良好)T09:50

京 A34552D(良好)T09:55

京 CL1988(良好)T10:03

京 CL4136(良好)T10:10

京 CL7134(良好)T10:14

京 CL2356(良好)T10:31

## 垃圾收集站点检查情况

育知西路东侧喆啡酒店旁垃圾收集站点(垃圾桶周边地面有废弃物、污物及杂物)T09:51



育知西路东侧喆啡酒店旁垃圾收集站点(垃圾桶桶身不洁)T09:51



育知西路东侧喆啡酒店旁垃圾收集站点(垃圾桶破  
损)T09:51



文华西路东侧 1979 主题串吧旁垃圾收集站点(垃圾桶桶身  
不洁)T10:20





文华西路东侧老街的串旁垃圾收集站点(垃圾桶桶身不洁)T10:22



文华西路东侧老街的串旁垃圾收集站点(垃圾桶破损)T10:22



创新路密闭式清洁站(灭火器表面有浮土)T11:06



农村公共厕所检查情况

南邵镇官高村北(NO:1142100000009)公厕(良好)T10:09

南邵镇官高村北(NO:1142100000010)公厕(良好)T10:09

南邵镇东营村(NO1142100000007)公厕(良好)T10:09

南邵镇东营村南(NO:1142100000008)公厕(良好)T10:09

南邵镇官高村北公厕(厕位不洁)T14:26



南邵镇姜屯村西公厕(公厕责任区内有废弃物)T12:06



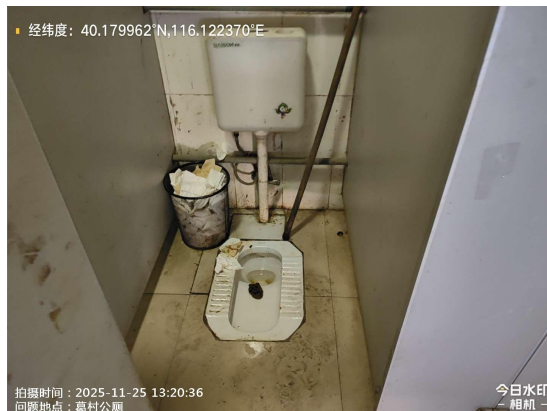
南邵镇姜屯村村委会公厕(厕位不洁)T11:59



南邵镇张各庄村村委会东公厕(隔断板损坏、小便池出水器锈蚀)T11:35

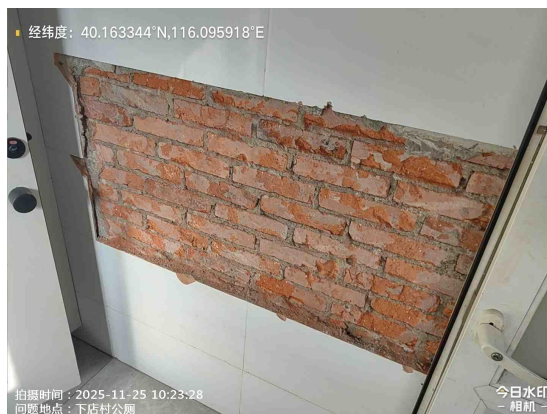


葛村公厕(厕位不洁、纸篓满冒)T13:20



土楼村公厕(良好)T13:20

下店村公厕(内墙破损)T10:23

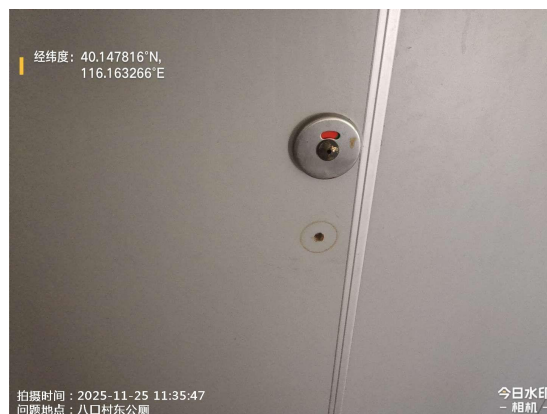


上店村公厕(良好)T10:23

辛庄村公厕(良好)T10:23

土西路四家庄村南公厕(良好)T10:23

八口村东公厕(公厕门把手缺失)T11:35



西马坊村村西公厕(内墙破损)T10:46



史家桥村东公厕(镜子锈蚀)T11:11



阳坊社区大街公厕(良好)T11:11

### 农村街坊路检查情况

官高村村委会门前路(良好)T09:29

北绍洼村村委会门前路(良好)T09:29

东营村村委会门前路(良好)T09:29

姜屯村村委会门前路(良好)T09:29

张各庄村村委会门前路(良好)T09:29

西马坊村委会门前路(良好)T09:29

四家庄村委会门前路(良好)T09:29

史家桥村委会门前路(良好)T09:29

辛庄村委会门前路(良好)T09:29

阳坊村委会门前路(良好)T09:29

八口村委会门前路(良好)T09:29

下店村委会门前路(良好)T09:29

上店村委会门前路(路面有废弃物)T10:10



葛村村委会门前路(良好)T10:10

上楼村委会门前路(绿地有废弃物)T13:27



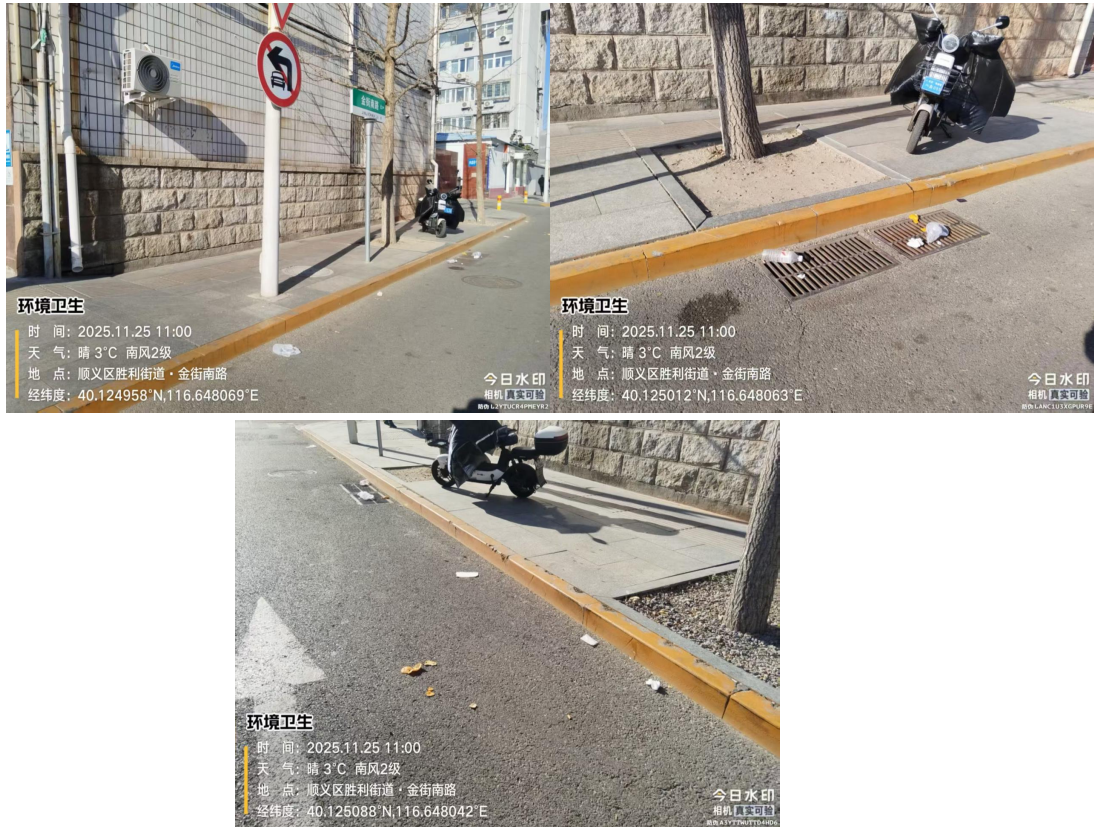
顺义区

城市道路检查情况

通顺路(路面有泥饼)T10:51



金街南路(路边线有废弃物)T11:00



府前西街(良好)T10:39

前景路(良好)T13:43

## 城市公共厕所检查情况

火车站北公厕(墙面破损)T11:07



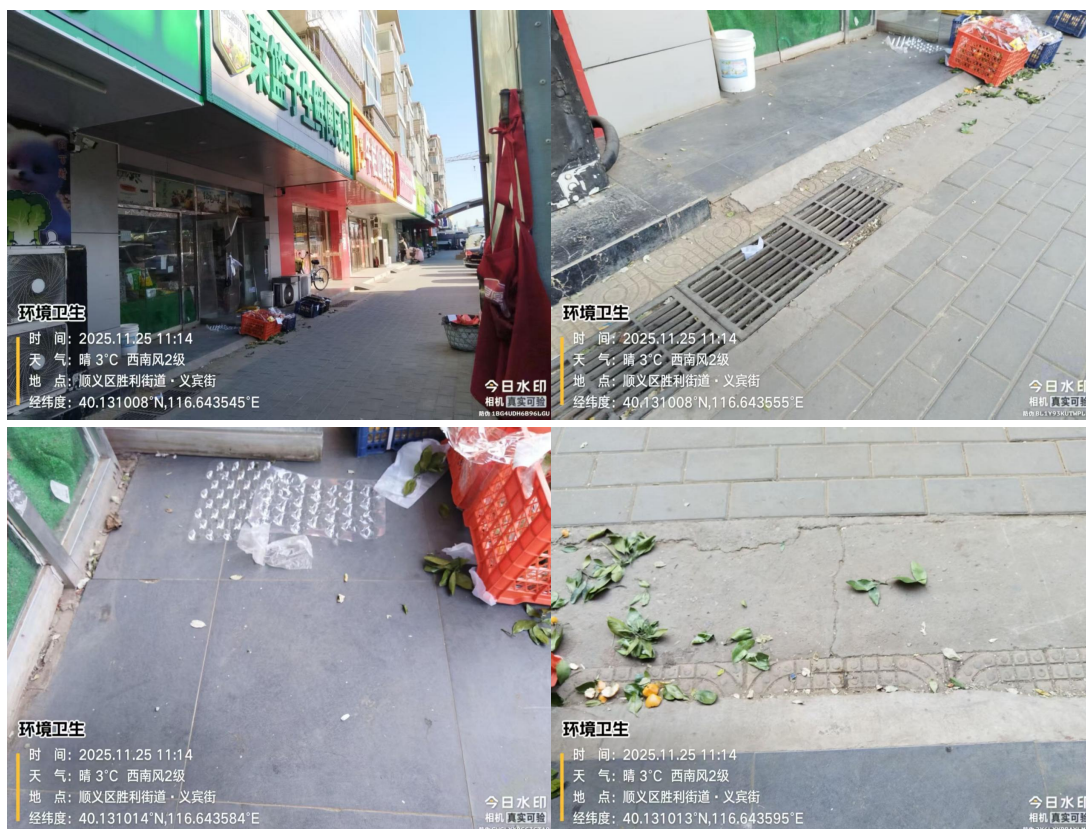
便民街公厕(良好)T10:44

义宾北区公厕(良好)T11:13

卧龙公园南公厕(良好)T11:24

## 公共卫生责任区检查情况

菜篮子生鲜便民店(责任区内不整洁)T11:14



鑫绿都生活超市(良好)T10:46

希杰时代护肤造型(良好)T10:55

## 垃圾收集站点检查情况

怡馨二社区生活垃圾分类投放点(垃圾收集站点周边不洁)T13:54



京 AX6280(良好)T13:48

## 大兴区

### 农村公共厕所检查情况

朱庄村委会南侧公厕(良好)T09:01

康营村东公厕(良好)T09:01

皮一村东南侧公厕(良好)T09:01

包头营治安岗亭东侧公厕(良好)T09:01

利市营村东口路南公厕(良好)T09:01

山西营村东公厕(良好)T09:01

东潞洲村南口公厕(良好)T09:01

大同营村中公厕(良好)T09:01

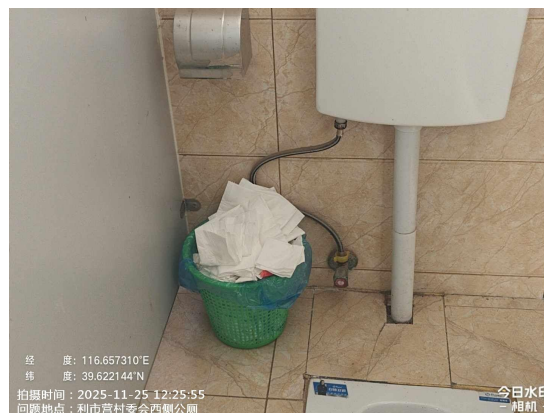
小皮营村委会东公厕(良好)T09:01

施家务村委会大院内公厕(良好)T09:01

大同营村委会西侧公厕(良好)T09:01

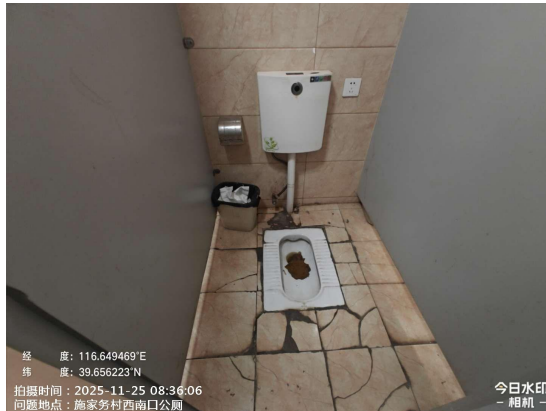
山西营村南口公厕(良好)T09:01

利市营村委会西侧公厕(纸篓满冒)T12:25

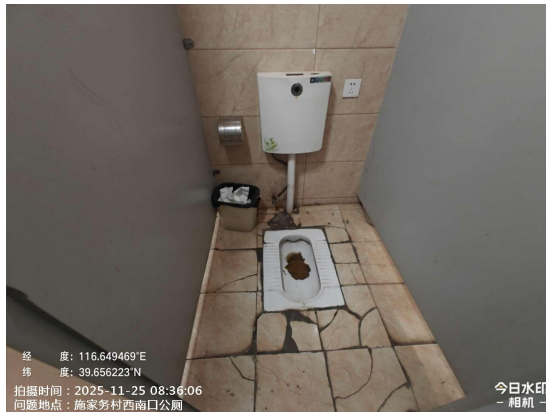


东潞州村东口公厕(良好)T12:25

施家务村西南口公厕(大便器内有积存物)T12:25



施家务村西南口公厕(地砖破损)T12:25



## 农村街坊路检查情况

小皮营村中心路(良好)T11:27

大皮营一村中心路(良好)T11:27

包头营村中心路(良好)T11:27

山西营村中心路(良好)T11:27

大同营村中心路(良好)T11:27

铜佛寺村委会门前路(良好)T11:27

施家务村中心路(良好)T11:27

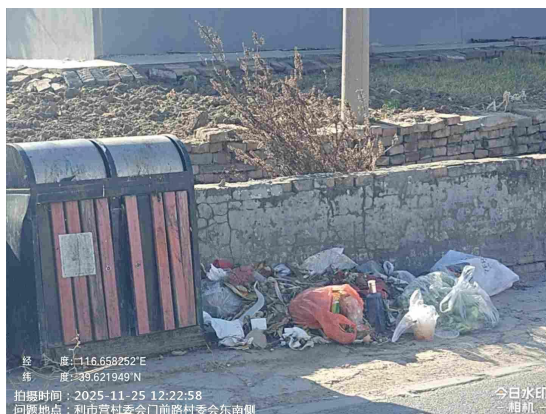
康营村委会门前路(绿地有废弃物)T11:56



东潞洲村中心路(路面有废弃物)T12:13



利市营村委会门前路(果皮箱周围不洁)T12:13



再二村中心路(良好)T12:13

西北台村中心路(良好)T12:13

东北台村村委会门前路(绿地有废弃物)T14:20



再一村村委会门前路(绿地有废弃物)T14:20



朱庄村委会门前路(绿地有废弃物)T14:37



【问题复议联系方式】

传真：87501231