

环境卫生检查

2025 年第Ⅳ-278 期（总第Ⅳ-1451 期）

12 月 2 日检查情况

按照《北京市城市管理委员会关于印发北京市环境卫生洁净指数评价工作方案（试行）的通知》（京管办发〔2024〕4 号）要求，我委对属地的环境卫生作业运行情况进行监督、检查，12 月 2 日抽查情况如下：

密云区

城市道路检查情况

阳光街 A(良好)T11:01

鼓楼南大街(良好)T11:05

环卫作业车辆检查情况

京 CQ0484(良好)T11:32

京 CQ8199(良好)T11:37

京 CQ8920(良好)T11:45

公共卫生责任区检查情况

威朗斯系统门窗门前(良好)T11:00

台铃长续航电动车门前(门前不洁)T11:17



吉永达地产门前(良好)T11:47

城市公共厕所检查情况

第四中学公厕(良好)T11:03

南门公厕(良好)T11:06

中医北公厕(良好)T11:14

法制公园公厕(良好)T11:26

垃圾收集站点检查情况

中医院北密闭式清洁站(良好)T11:15

城后街老城墙密闭式清洁站(倾倒后未苫盖)T11:20



老工商所密闭式清洁站(良好)T11:31

门头沟区

城市道路检查情况

龙山街(良好)T14:14

桥西街(良好)T14:09

西苑路(良好)T14:11

增北路(良好)T14:13

增峪路(良好)T14:12

怀柔区

公共卫生责任区检查情况

城南公园绿地(良好)T08:00

滨河森林公园绿地(良好)T08:00

彩各庄村旁公园绿地(良好)T08:00

农村公共厕所检查情况

杨家东庄村公厕(良好)T08:12

秦家东庄村公厕(良好)T09:12

山立庄村公厕(良好)T09:12

后桥梓村公厕(良好)T09:12

前桥梓村公厕(良好)T09:12

怀柔区

农村街坊路检查情况

杨家东庄村村委会门前路(良好)T11:38

秦家东庄村村委会门前路(良好)T11:38

山立庄村村委会门前路(良好)T11:38

后桥梓村村委会门前路(良好)T11:38

前桥梓村村委会门前路(绿地内有废弃物)T09:52



桥梓镇政府门前路(良好)T15:20

延庆区

公共卫生责任区检查情况

西龙湾河(良好)T08:12

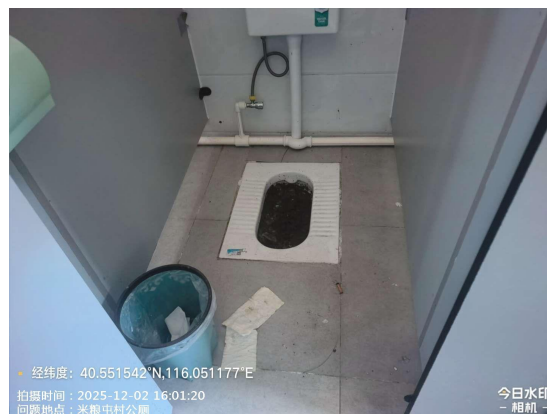
农村公共厕所检查情况

三里庄村公厕(良好)T09:30

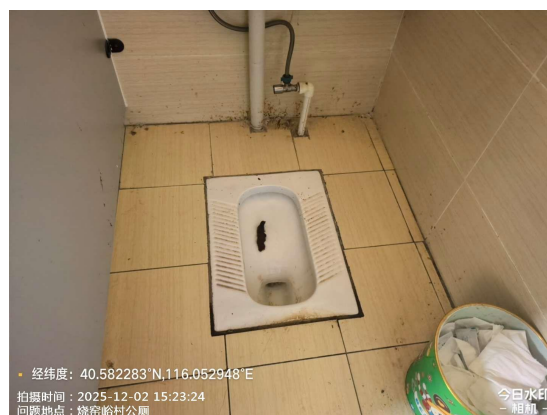
车坊村公厕(良好)T09:30

小柏老村公厕(良好)T09:30

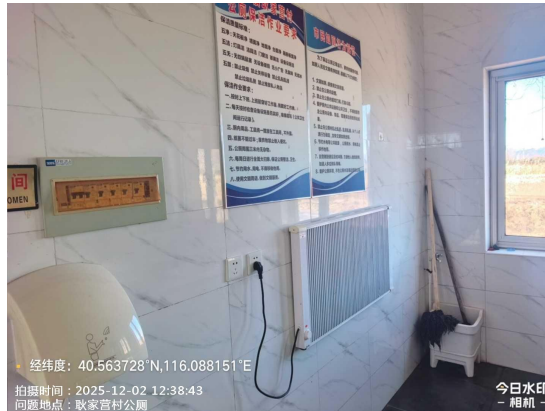
米粮屯村公厕(大便器内有积存物)T16:01



烧窑峪村公厕(厕位不洁)T15:23



耿家营村公厕(工具未放在指定位置)T12:38



农村街坊路检查情况

耿家营村村委会门前路(良好)T13:36

米粮屯村村委会门前路(良好)T13:36

三里庄村村委会门前路(良好)T13:36

闫家庄村村委会门前路(良好)T13:36

小柏老村村委会门前路(良好)T13:36

烧窑峪村中心路(路面有废弃物)T15:20



旧县镇政府门前路(良好)T15:20

平谷区

城市道路检查情况

西环路(良好)T10:10

建设西街(良好)T10:10

林荫北街(良好)T10:23

向阳北街(良好)T10:55

新平北路(路面有浮土)T11:02



建设街(果皮箱周边有暴露垃圾)T11:05



公共卫生责任区检查情况

雨虹彩轩美容洗车装饰(良好)T10:13

戴明亮眼镜(良好)T10:37

库迪咖啡(门前责任区内有废弃物)T10:53

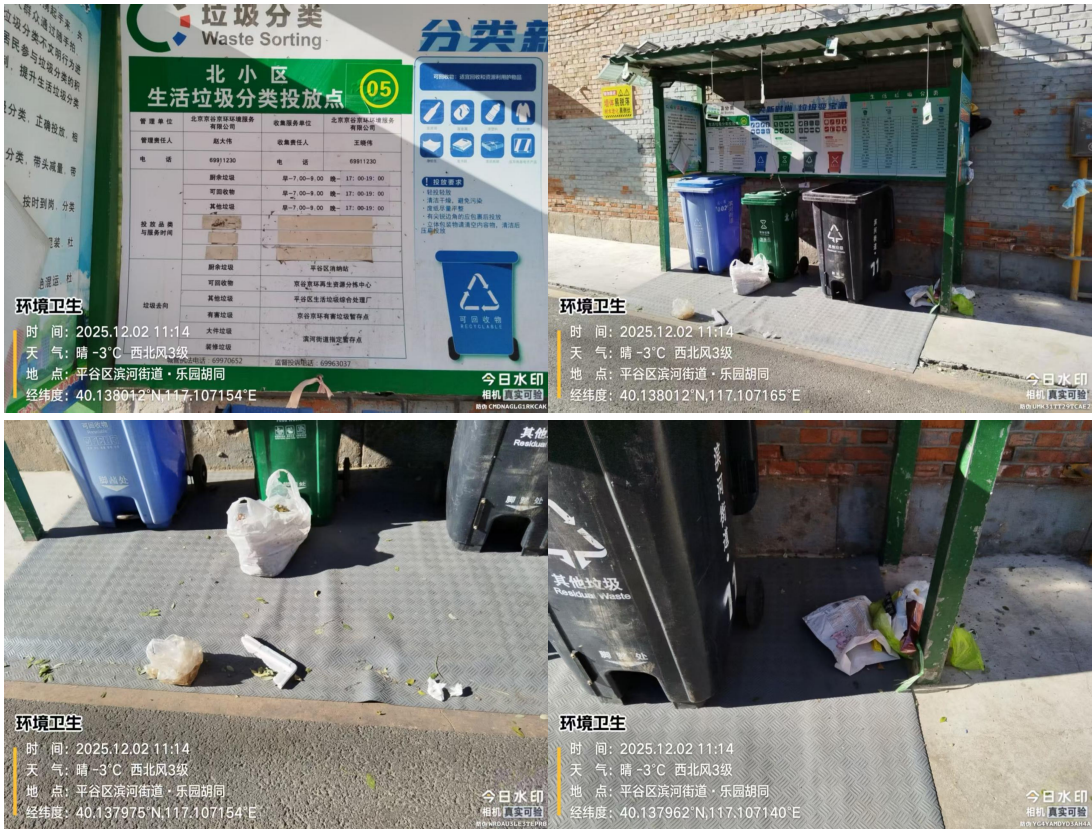


西外环地税所公厕旁铁门外(其他责任区门前有废弃物)T10:20



垃圾收集站点检查情况

北小区生活垃圾分类投放点(桶站周边脏乱)T11:14



金海乙 14 楼生活垃圾分类投放点(良好)T10:10

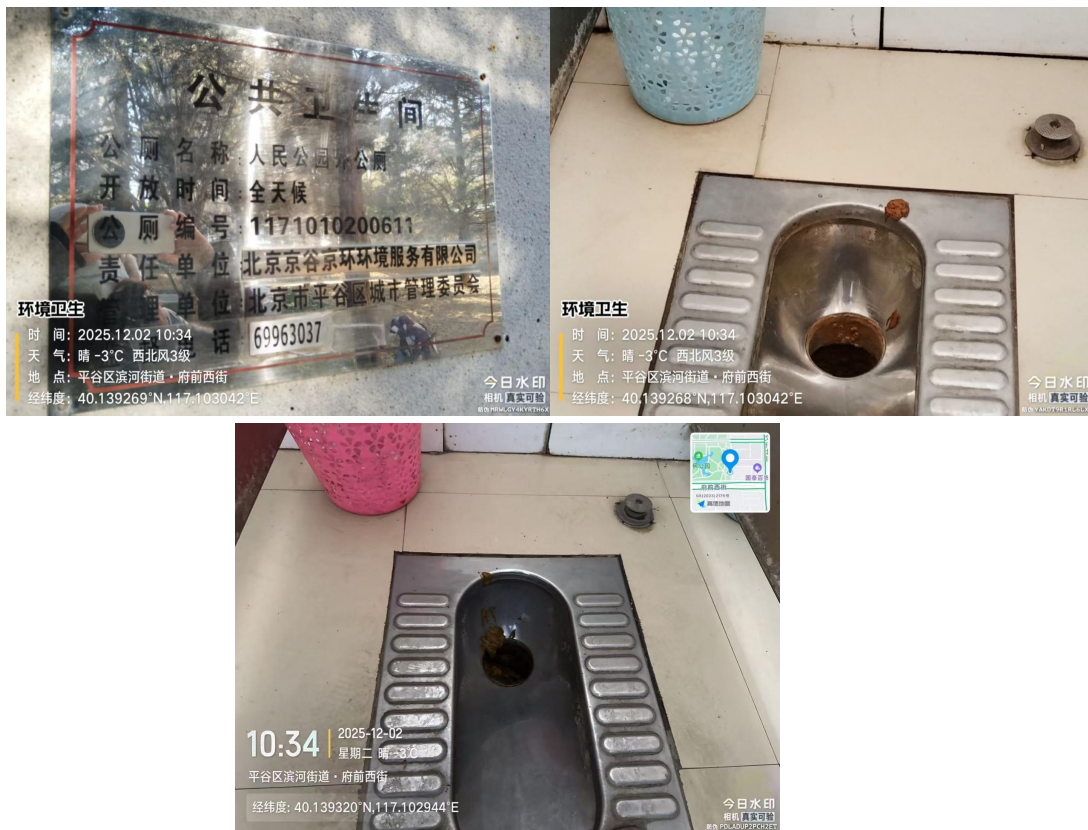
西外环地税所垃圾站(良好)T10:15

早市垃圾站(良好)T10:44

北小区中转站(良好)T11:07

城市公共厕所检查情况

人民公园外公厕(便器内有积存物)T10:34



西外环地税所公厕(良好)T10:18

劳动局外公厕(良好)T10:26

早市公厕(良好)T10:41

大市场公厕(良好)T10:59

环卫作业车辆检查情况

京 CP5014(良好)T10:13

京 CP1160(良好)T10:14

京 CP3460(良好)T10:13

京 CP6924(良好)T10:14

【问题复议联系方式】

传真：87501231