

# 环境卫生检查

2025 年第Ⅳ-272 期（总第Ⅳ-1445 期）

## 11 月 26 日检查情况

按照《北京市城市管理委员会关于印发北京市环境卫生洁净指数评价工作方案（试行）的通知》（京管办发〔2024〕4 号）要求，我委对属地的环境卫生作业运行情况进行监督、检查，11 月 26 日抽查情况如下：

### 怀柔区

#### 城市道路检查情况

府前东街(路面不洁)T10:20



## 公共卫生责任区检查情况

南华大街道路绿地(良好)T08:31

## 农村公共厕所检查情况

小中富乐公厕(良好)T15:08

杨家园村村委会公厕(良好)T15:08

潘家园村村委会公厕(良好)T15:08

于家园村村委会公厕(良好)T15:08

南大街村村委会公厕(良好)T15:08

后城街村村委会公厕(良好)T15:08

钓鱼台村公厕(良好)T15:08

东关村村委会公厕(良好)T15:08

南关 1 号公厕(良好)T15:08

### **农村街坊路检查情况**

小中富乐村村委会门前路(良好)T09:13

杨家园村村委会门前路(良好)T09:13

潘家园村村委会门前路(良好)T09:13

于家园村村委会门前路(良好)T09:13

钓鱼台村村委会门前路(良好)T09:13

后城街村中心路(良好)T09:13

南大街村村委会门前路(良好)T09:13

后城街村村委会门前路(良好)T09:13

东关村村委会门前路(良好)T09:13

南关村村委会门前路(良好)T09:13

## 密云区

### 城市道路检查情况

新西路 A(良好)T09:40

西门外大街 A(良好)T09:43

城后街(良好)T09:54

新北路(道路边线有碎石浮土)T10:35





## 果园西路(路面有遗撒)T10:52





## 环卫作业车辆检查情况

京 A03767D(良好)T09:47

京 A38593D(良好)T09:54

京 A06108D(良好)T09:55

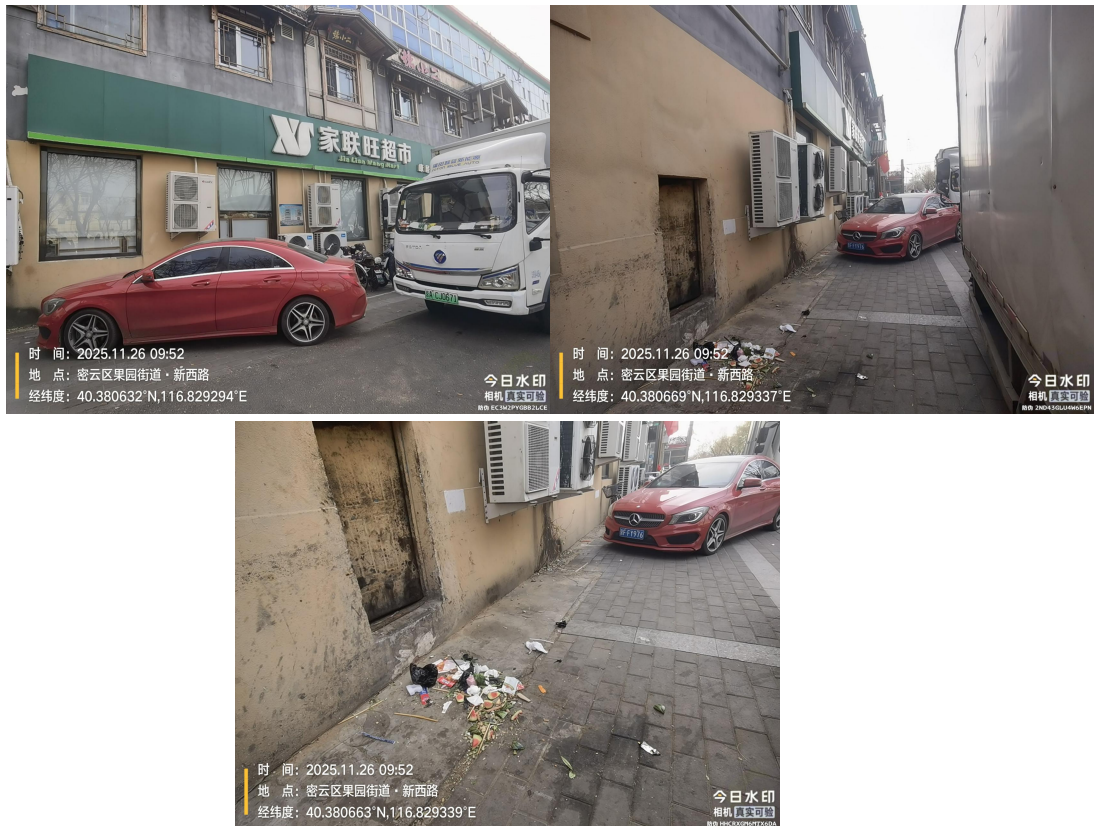
京 CQ6700(车辆不洁)T10:07



## 公共卫生责任区检查情况



家联旺超市门前(门前有废弃物)T09:51



赛龙拓创广告设计制作部门前(良好)T10:01

安安宝贝(良好)T10:17

## 城市公共厕所检查情况

果园北区公厕(良好)T09:47

城后街云启公园公厕(良好)T09:58

车站路公厕(良好)T10:06

老工商局前公厕(外墙皮脱落)T10:14



## 垃圾收集站点检查情况

果园北区密闭式清洁站(良好)T09:45

沿湖北区密闭式清洁站(站内屋顶有蛛网)T10:00



供电局北密闭式清洁站(良好)T10:07

门头沟区

城市道路检查情况

双峪路(良好)T10:09

大峪南路(边线护栏下有浮土)T10:10



莫辞岭一巷(良好)T10:20

上林北路(良好)T10:26

增峪路(良好)T10:30

石担路（滨河路）(良好)T10:34

高家园一路(良好)T10:48



育园路(良好)T10:49

## 环卫作业车辆检查情况

京 ACB6201(良好)T10:15

京 AXM026(良好)T10:17

京 BS7H72(车身不洁)T10:36



京 BWH110(车身不洁)T10:39





## 公共卫生责任区检查情况

中门寺南路(老二串店门前责任区)(良好)T10:16

大峪南路(大红灯笼便民餐厅门前责任区)(良好)T10:32

大峪南路(雅迪门前责任区)(良好)T10:33

育园路(西侧西安味道羊汤面馆门前责任区)(良好)T10:50

育园路(北侧峪园铁板烧门前责任区)(良好)T10:51

新桥大街(西侧国泰门诊部门前责任区)(良好)T10:52

冯村沟东路段绿地(绿地内有废弃物)T16:50





西峰寺沟河道(水面有废弃物)T15:08



## 垃圾收集站点检查情况

中门寺垃圾分类压装清洁站(良好)T10:18

中门寺南坡垃圾分类压装清洁站(良好)T10:27

大峪南路密闭式压装清洁站(良好)T10:37

滨河西区垃圾分类压装清洁站(良好)T10:53

德露苑垃圾分类压装清洁站(良好)T11:04

### **城市公共厕所检查情况**

中门寺 67 号院 1 号楼东公厕(良好)T10:21

大峪南路 28 号楼西(良好)T10:44

承泽苑幼儿园南侧(良好)T10:57

滨河居住区 2 号旁(良好)T11:06

大峪第二小学斜对面(良好)T11:18

黑山大街 12 号内(良好)T12:14

### **人车管理检查情况**

京 BT0G87(老车上路)T10:35



京 BS7H72(老车上路)T10:36



京 BWH110(老车上路)T10:40

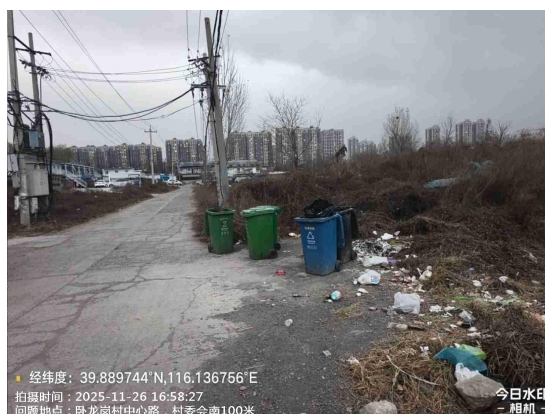






## 农村街坊路检查情况

卧龙岗村中心路(路面有废弃物)T16:58



延庆区

## 公共卫生责任区检查情况

二道河(良好)T16:50

## 农村公共厕所检查情况

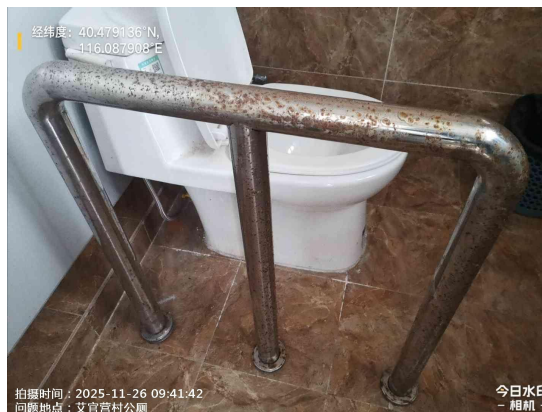
东石河村公厕(良好)T13:13

房老营村公厕(良好)T13:13

井家庄村公厕(良好)T13:13

宝林寺村公厕(良好)T13:13

艾官营村公厕(扶手锈蚀)T13:13



曹官营村公厕(良好)T13:13

北老君堂村公厕(良好)T13:13

河东村公厕(良好)T13:13

## 农村街坊路检查情况

石河村村委会门前路(良好)T09:13

房老营村村委会门前路(良好)T09:13

宝林寺村村委会门前路(良好)T09:13

艾官营村村委会门前路(良好)T09:13

井家庄村村委会门前路(良好)T09:13

冯庄村村委会门前路(良好)T10:13

北老君堂村村委会门前路(良好)T10:13

曹官营村村委会门前路(良好)T10:13

上花园村村委会门前路(良好)T10:13

下花园村村委会门前路(良好)T10:13

河东村村委会门前路(良好)T10:13

孙庄村村委会门前路(良好)T10:13

**【问题复议联系方式】**

传真：87501231