

环境卫生检查

2024年第IV-211期(总第IV-1122期)

10月30日检查情况

按照《北京市城市管理委员会关于印发北京市环境卫生洁净指数评价工作方案(试行)的通知》(京管办发[2024]4号)要求,我委对属地的环境卫生作业运行情况进行监督、检查,10月30日抽查情况如下:

门头沟区

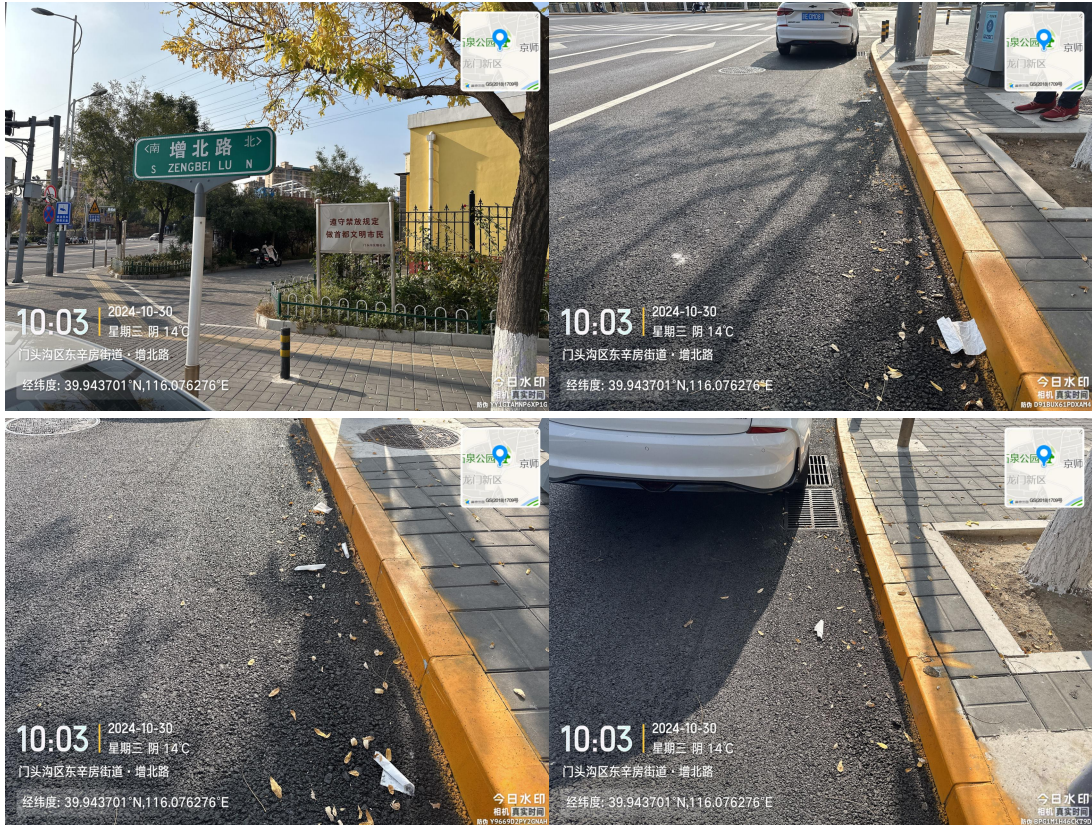
城市道路检查情况

双峪路(良好)T09:38

门头沟路(良好)T09:48

黑山大街(良好)T09:53

增北路(路面有废弃物)T10:03



福源路(良好)T10:06

福康路(良好)T10:08

城子中路(黑山大街北延)(路面有浮土)T10:17



环卫作业车辆检查情况

京 A29191D(良好)T09:38

京 AB07663(良好)T09:42

京 AYY711(良好)T09:44

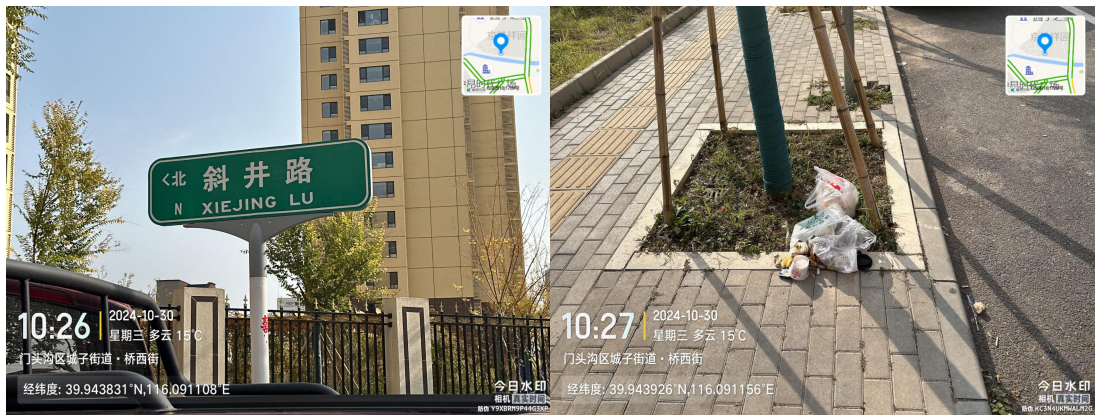
京 AHT721(良好)T09:45

京 A37411D(良好)T09:46

京 A43973D(良好)T10:12

背街小巷检查情况

斜井路(树坑内有废弃物)T10:26



广场社区服务站门前路(良好)T10:21

九龙东苑 4 号地门前路(良好)T10:22

兰石街(良好)T10:25

西山天璟商业街(良好)T10:38

公共卫生责任区检查情况

蜜雪冰城门前(良好)T09:40

北京农商银行门前(良好)T09:54

途虎养车门前(良好)T10:40

富兴缘家常菜门前(良好)T10:07

龙门新二区门前绿地(绿地内有废弃物)T10:10





郝生活生鲜超市门前(责任区内有废弃物)T10:14

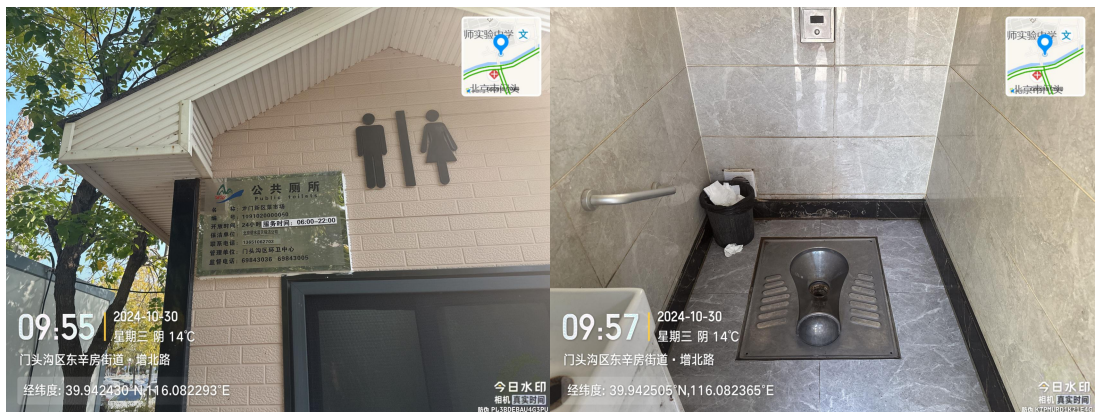


东侧绿地(绿地内有废弃物)T10:18



城市公共厕所检查情况

龙门新区菜市场(纸篓溢满)T09:57



龙门新区石泉公园(大便器有积存物)T10:02



垃圾收集站点检查情况

城子大街社区生活垃圾分类驿站(地面不洁)T10:36



平谷区

城市道路检查情况

南环路(良好)T10:40

文化南街(良好)T10:45

府前街(良好)T11:10

新平东路(良好)T11:12

北环路(机械化作业未达到质量要求)T11:48



城市公共厕所检查情况

早市公厕(保洁员在检查时间段内未在岗)T10:53



新汽车站公厕(水龙头锈蚀)T11:23



新汽车站公厕(厕内墙面有非法宣传品)T11:23



垃圾收集站点检查情况

早市垃圾站(良好)T10:55

背街小巷检查情况

南关东路(滨河社区)(良好)T10:57

下纸寨西路(北段)(良好)T11:35

公共卫生责任区检查情况

文化南街(东侧批发眼镜门前)(良好)T11:05

文化南街(东侧郭小厨门前)(良好)T11:06

新平东路(东侧泽爱平价眼镜门前)(良好)T11:16

新平东路(东侧鸿明眼镜门前)(良好)T11:17

环卫作业车辆检查情况

京 CP8421(良好)T11:07

京 CP5345(良好)T11:14

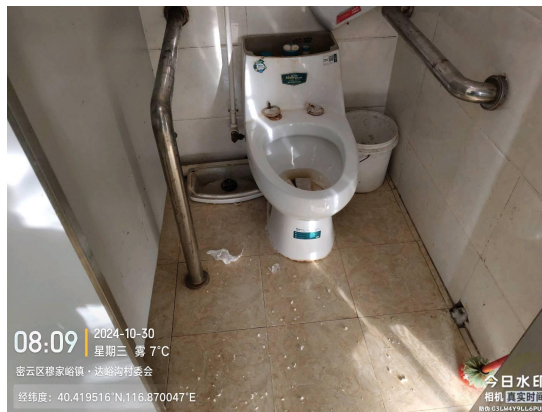
京 CP0061(良好)T11:15

京 CP1368(良好)T11:25

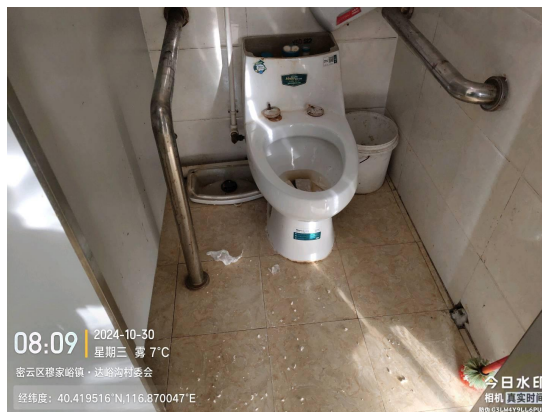
密云区

农村公共厕所检查情况

达峪沟大队后院公厕(地面不洁)T08:09



达峪沟大队后院公厕(坐便器破损)T08:09



达峪沟(路边)公厕(良好)T08:14

水漳二队村口公厕(良好)T08:21

碱厂村委会外公厕(良好)T08:26

碱厂村五队场院内公厕(良好)T08:31

庄头峪村委会院内公厕(良好)T08:36

庄头峪村文化大院内公厕(良好)T08:41

后栗园(村委会内)公厕(良好)T08:48

后栗园休闲广场公厕(良好)T08:53

农村街坊路检查情况

达峪沟村村委会门前路(良好)T08:22

水漳村村委会门前路(水漳路进村村口路旁绿地有废弃物)T08:28



九松山村村委会门前路(良好)T08:33

碱厂村村委会门前路(福林春苑农家院东侧路面有建筑垃圾)T09:29



庄头峪村村委会门前路(良好)T09:36

上峪村村委会门前路(良好)T09:42

北穆家峪村(回)村委会门前路(良好)T09:48

沙峪沟村村委会门前路(路面有废弃物)T14:05



后栗园村村委会门前路(路面有废弃物)T14:31



穆家峪镇政府门前路(良好)T09:26

【问题复议联系方式】

传真：87501231