

# 环境卫生检查

2026 年第 II-5 期（总第 II-1520 期）

## 1 月 7 日检查情况

按照《北京市城市管理委员会关于印发北京市环境卫生洁净指数评价工作方案（试行）的通知》（京管办发〔2024〕4 号）要求，我委对属地的环境卫生作业运行情况进行监督、检查，1 月 7 日抽查情况如下：

### 海淀区

#### 城市道路检查情况

玉渊潭南路（路面有遗撒）T09:05



永定路(果皮箱未套袋)T09:42



砂石厂路（北段）（良好）T10:10

巨山路南段(良好)T10:14

田村路(非机动车道两侧边线有浮土)T10:24



田村东路(良好)T10:53

田村山南路（东段）(良好)T10:56

玉泉西街(良好)T10:58

玉泉路(果皮箱未套袋)T11:05



金沟河路(果皮箱未套袋)T11:09





## 公共卫生责任区检查情况

永定路(西侧湘鄂汇停车场)(责任区内有污渍及建筑废料堆放)T09:45



永定路(西侧老莫西饼门前)(良好)T09:44

田村路(南侧惠民便利超市门前)(良好)T09:31

田村路(南侧吉昌烟酒门前)(良好)T09:32

## 城市公共厕所检查情况



乐府江南(良好)T09:48

阜石路站北(良好)T09:58

阜石路(良好)T10:07

廖公庄西口(良好)T10:26

廖公庄车站东(良好)T10:31

什坊院楼厕(良好)T10:41

锦绣大地物流港北侧(良好)T10:46

铁家坟南(良好)T11:20

### **环卫作业车辆检查情况**

京 CD3482(良好)T09:52

京 CD8865(无驾驶证)T10:16



京 CD5983(车身不洁)T10:18



京 CD5983(无驾驶证)T10:18



京 CD6227(车身不洁)T10:39





京 CD6227(无驾驶证)T10:39



京 CDE799(良好)T10:50

京 AVR889(良好)T10:51

京 CD1260(良好)T11:14

## 垃圾收集站点检查情况

永定路西侧阜石路第一社区旁垃圾收集站点(良好)T09:54



阜石路辅路北侧 313 羊庄旁垃圾收集站点(垃圾桶桶身不洁)T10:00



阜石路辅路北侧 313 羊庄旁垃圾收集站点(垃圾桶破损)T10:00



阜石路辅路北侧 313 羊庄旁垃圾收集站点(垃圾桶周边地面有污渍及废弃物)T10:00



廖公庄(良好)T10:20

田村什邡院密闭式清洁站(良好)T10:37

## 丰台区

### 公共卫生责任区检查情况

好利来门前(良好)T10:03

城南香门前(良好)T10:31

天蚝良品门前(良好)T10:43

新日电动车门前(良好)T10:48

果多美门前(良好)T10:52

城市公共厕所检查情况

石榴园北里(良好)T10:34

海鲜城公厕(便池内有积存物)T10:43



南顶村 223 号公厕(便池内有积存物)T10:46





石村北 205 号公厕(责任区不洁)T10:51





光彩体育场(良好)T10:59

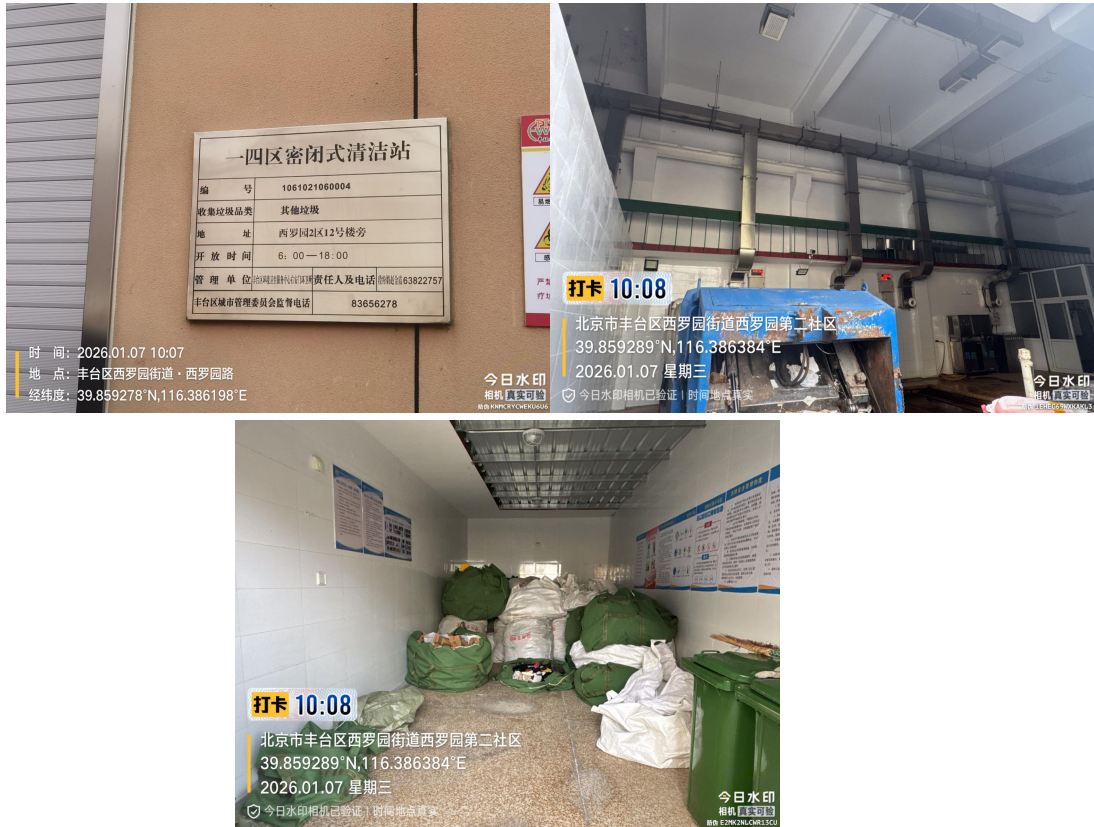
办事处（东铁营）(良好)T11:06

塔园(良好)T11:10

## 垃圾收集站点检查情况

一四区密闭式清洁站(良好)T10:06

一四区密闭式清洁站(通风系统长时间未运行、开关控制系统被堆物阻挡)T10:08



石榴庄密闭式清洁站(良好)T10:38

时村分体密闭式清洁站(良好)T10:50

## 环卫作业车辆检查情况

电动三轮车(良好)T10:05

京 CA7022(车辆号牌污损、车身不洁)T10:07





## 城市道路检查情况

右安门东滨河路(良好)T09:58

马家堡东路(良好)T10:02

西罗园路(果皮箱未安规定套袋)T10:12



西罗园路(良好)T10:13

丰海北街(良好)T10:24

南苑路（北）(良好)T10:25

时村大街(良好)T10:26

光彩路（北）(路面有废弃物)T10:53



石榴园中街(良好)T10:31

石榴园大街(良好)T10:36

榴乡路（南）（良好）T10:37

南顶路(良好)T10:37

定安路(良好)T11:07

## 石景山区

### 城市道路检查情况

玉泉南路(果皮箱未套袋)T11:00



玉泉南路(果皮箱表面有浮土)T11:00





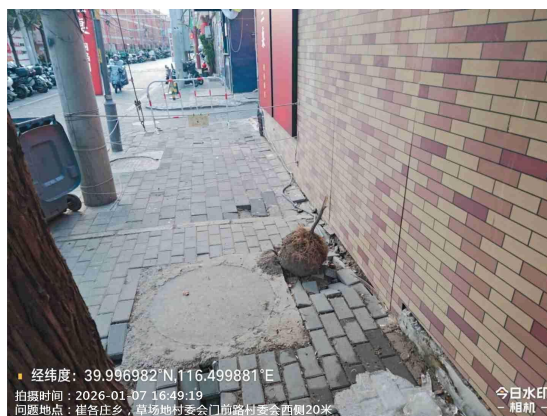
## 朝阳区

### 农村公共厕所检查情况

草场地村公厕(良好)T16:35

### 农村街坊路检查情况

草场地村委会门前路(路面有废弃物)T16:49



崔各庄乡政府门前路(良好)T17:08

【问题复议联系方式】

传真：87501231