

环境卫生检查

2025年第II-48期（总第II-1259期）

2月26日检查情况

按照《北京市城市管理委员会关于印发北京市环境卫生洁净指数评价工作方案（试行）的通知》（京管办发〔2024〕4号）要求，我委对属地的环境卫生作业运行情况进行监督、检查，2月26日抽查情况如下：

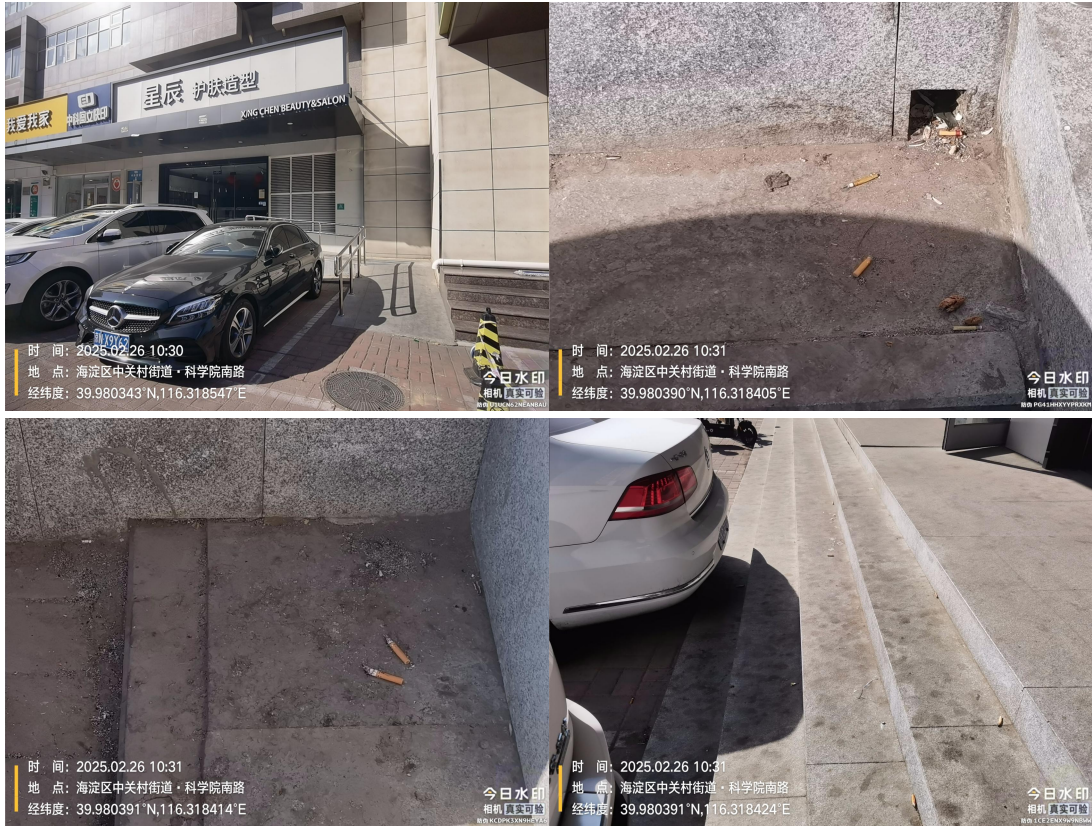
海淀区

公共卫生责任区检查情况

健耳听力助听器门前(良好)T10:25

果多美门前(良好)T10:27

星辰护肤造型门前(门前有废弃物)T10:30



城市公共厕所检查情况

中关村岗楼东(良好)T10:44

成府东大地垃圾楼(良好)T10:56

垃圾收集站点检查情况

成府密闭式清洁站(良好)T10:52

环卫作业车辆检查情况

京 CD2159(未查到驾驶证)T10:03



京 ACL7156(良好)T10:08

京 CDA388(车身不洁)T10:53



城市道路检查情况

万泉河路(良好)T10:02

海淀南路(良好)T10:03

苏州街(良好)T10:08

知春路(良好)T10:16

中关村大街(良好)T10:20

科学院南路(良好)T10:24

中关村南路(道路边线有浮土)T10:35



中关村北大街(道路不洁)T10:48



朝阳区

城市道路检查情况

华威南路(良好)T09:54

华威路(良好)T09:59

通惠河北路(良好)T10:20

永安里东街(良好)T10:23

景恒街(良好)T10:25

恒慧东路(良好)T10:27

朝阳路(路边线有浮土及废弃物)T10:34



金台路(良好)T10:40

金台西路(良好)T10:54

朝阳北路(良好)T11:24

公共卫生责任区检查情况

朝阳路(南侧拜尔口腔门前)(良好)T10:36

朝阳路(南侧创捷门前)(良好)T10:37

金台西路(西侧京八珍门前)(良好)T10:55

金台西路(西侧万惠商场门前)(良好)T10:56

垃圾收集站点检查情况

热电厂宿舍(外立面破损)T10:43



小庄(良好)T10:51

人民日报社北墙(良好)T11:00

二道沟(良好)T11:09

城市公共厕所检查情况

呼家楼西里四巷 2 号路西(良好)T11:13

呼家楼西里四巷 4 号西路西(良好)T11:16

呼家楼北里楼厕(良好)T11:20

【问题复议联系方式】

传真：87501231