

尘土残存量检测

2026 年第 4 期（总第 807 期）

1 月 7 日检查情况

按照北京市城市管理委员会关于印发《北京市环境卫生洁净指数评价工作方案（试行）》的通知（京管办发〔2024〕4号）要求，依据《城市道路清扫保洁质量与作业要求》（DB11/T 353）以及《城市道路路面尘土残存量检测方法》（DB11/T 1204）的标准，我委组织对全市范围内开展机械作业的道路进行尘土残存量监测。1月7日检测情况如下：

一、海淀区

（一）一级作业道路

1. 阜成路

所在街镇：八里庄街道

检测时间：09:28

检测方向：西向东

检测结果: $6.6\text{g}/\text{m}^2$



2. 玲珑路

所在街镇: 八里庄街道

检测时间: 09:59

检测方向: 东向西

检测结果: $6.6\text{g}/\text{m}^2$



3. 玲珑路

所在街镇: 八里庄街道

检测时间: 09:59

检测方向: 东向西

检测结果: 6.6g/m^2



4. 颐和园路

所在街镇: 青龙桥街道

检测时间: 10:36

检测方向: 南向北

检测结果: 8.3g/m^2



5. 二龙闸路

所在街镇: 青龙桥街道

检测时间: 13:11

检测方向: 西向东

检测结果: $8.2\text{g}/\text{m}^2$



(二) 二级作业道路

1. 玉渊潭南路东段

所在街镇: 万寿路街道

检测时间: 09:01

检测方向: 东向西

检测结果: $6.1\text{g}/\text{m}^2$



二、通州区

(一) 一级作业道路

1. 云景东路

所在街镇：梨园镇

检测时间：09:24

检测方向：南向北

检测结果：5.0g/m²



2. 梨园路（南段）

所在街镇：梨园镇

检测时间：10:11

检测方向：南向北

检测结果：9.0g/m²



3. 群芳南街

所在街镇：梨园镇

检测时间：11:04

检测方向：东向西

检测结果：7.8g/m²



4. 西海子西路

所在街镇：新华街道

检测时间：12:09

检测方向：南北双向

检测结果：6.4g/m²



(二) 二级作业道路

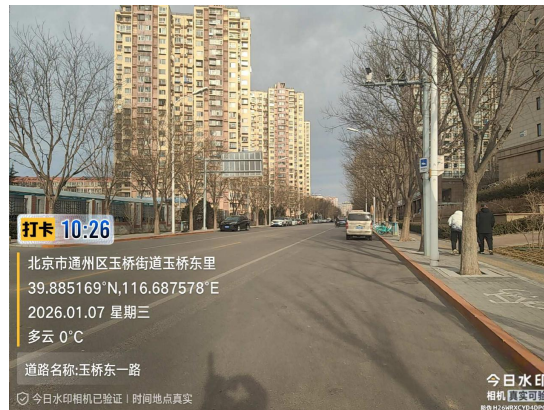
1. 玉桥东一路

所在街镇：玉桥街道

检测时间：10:26

检测方向：南北双向

检测结果：10.9g/m²



三、市直

(一) 阜石路

检测区间：金安桥至石景山火车站

检测时间：13:55

检测方向：出京方向

检测结果：5.1g/m²



(二) 莲花池西路

检测区间: 莲芳东桥至衙门口桥

检测时间: 14:35

检测方向: 出京方向

检测结果: 6.9g/m^2



(三) 丰北路

检测区间: 丰北桥至京港澳高速交汇处

检测时间: 15:16

检测方向: 出京方向

检测结果: 7.2g/m^2



(四) 广渠路

检测区间: 四环广渠路匝道至郭家场路出入口

检测时间: 14:02

检测方向: 出京方向

检测结果: $5.8\text{g}/\text{m}^2$



(五) 京通快速路

检测区间: 四惠桥至双会桥

检测时间: 13:26

检测方向: 出京方向

检测结果: $13.0\text{g}/\text{m}^2$



(六) 五环主路

检测区间: 小郊亭桥至化工桥

检测时间: 14:56

检测方向: 内环方向

检测结果: $12.5\text{g}/\text{m}^2$

