

尘土残存量检测

2026 年第 2 期（总第 805 期）

1 月 5 日检查情况

按照北京市城市管理委员会关于印发《北京市环境卫生洁净指数评价工作方案（试行）》的通知（京管办发〔2024〕4号）要求，依据《城市道路清扫保洁质量与作业要求》（DB11/T 353）以及《城市道路路面尘土残存量检测方法》（DB11/T 1204）的标准，我委组织对全市范围内开展机械作业的道路进行尘土残存量监测。1 月 5 日检测情况如下：

一、大兴区

（一）一级作业道路

1. 五福堂二号路

所在街镇：旧宫地区

检测时间：09:14

检测方向：东向西

检测结果: 8.6g/m^2



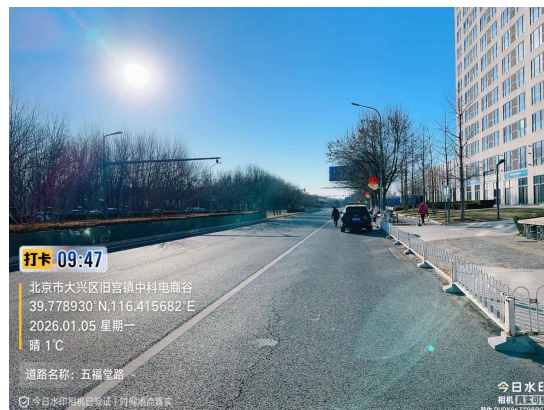
2. 五福堂路

所在街镇: 旧宫地区

检测时间: 09:47

检测方向: 北向南

检测结果: 9.6g/m^2



(二) 二级作业道路

1. 圣和巷

所在街镇: 清源街道

检测时间: 10:32

检测方向：西向东

检测结果：5.1g/m²



二、昌平区

(一) 一级作业道路

1. 东环路

所在街镇：城北街道

检测时间：12:08

检测方向：北向南

检测结果：4.8g/m²



2. 南环西路

所在街镇：城北街道

检测时间：13:34

检测方向：西向东

检测结果：6.4g/m²



3. 龙锦三街

所在街镇：霍营街道

检测时间：14:19

检测方向：西向东

检测结果：5.0g/m²



4. 龙锦二街

所在街镇：霍营街道

检测时间：14:46

检测方向：东向西

检测结果：6.9g/m²



(二) 二级作业道路

1. 振兴路

所在街镇：城北街道

检测时间：13:02

检测方向：东向西

检测结果：9.4g/m²



2. 龙域环路

所在街镇：回龙观街道

检测时间: 15:14

检测方向：东向西

检测结果: $9.1\text{g}/\text{m}^2$



三、房山区

(一) 一级作业道路

1. 顾八路

所在街镇：城关街道

检测时间: 12:25

检测方向：北向南

检测结果: $9.0\text{g}/\text{m}^2$



2. 长周路

所在街镇: 城关街道

检测时间: 12:51

检测方向: 西向东

检测结果: $9.6\text{g}/\text{m}^2$



3. 行宫东街

所在街镇: 良乡地区

检测时间: 14:32

检测方向: 北向南

检测结果: $6.9\text{g}/\text{m}^2$



(二) 二级作业道路

1. 星光路

所在街镇: 良乡地区

检测时间: 13:25

检测方向: 东西双向

检测结果: $6.2\text{g}/\text{m}^2$



四、门头沟区

(一) 一级作业道路

1. 泰安路（龙兴路）

所在街镇: 永定地区

检测时间：09:15

检测方向：东向西

检测结果：8.5g/m²



2. 石龙路

所在街镇：永定地区

检测时间：09:43

检测方向：东向西

检测结果：6.6g/m²



3. 中门寺街（增峪路）

所在街镇：大峪街道

检测时间：10:40

检测方向：南向北

检测结果：7.8g/m²



(二) 二级作业道路

1. 安民西路

所在街镇：城子街道

检测时间：10:57

检测方向：南北双向

检测结果：8.6g/m²



五、延庆区

（一）一级作业道路

1. 庆园街

所在街镇：延庆镇

检测时间：10:20

检测方向：西向东

检测结果：6.9g/m²



2. 妨水街

所在街镇：百泉街道

检测时间：10:45

检测方向：北向南

检测结果：5.1g/m²



六、经开区

(一) 一级作业道路

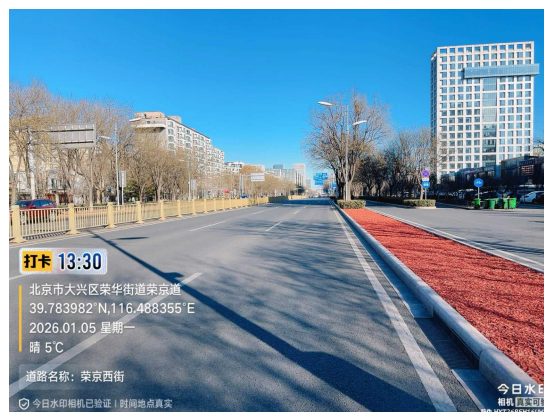
1. 荣京西街

所在街镇：亦庄地区

检测时间：13:30

检测方向：西向东

检测结果：5.9g/m²



2. 荣华南路

所在街镇：亦庄地区

检测时间：13:54

检测方向：北向南

检测结果：6.7g/m²



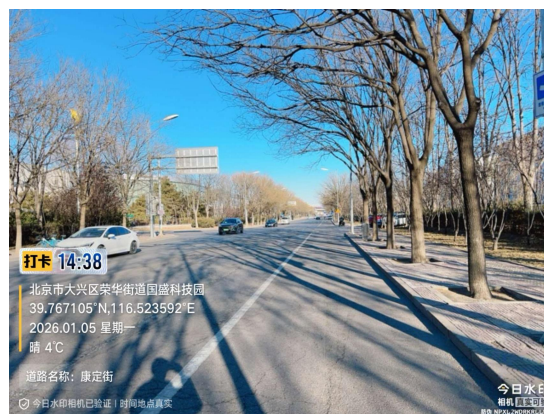
3. 康定街

所在街镇：亦庄地区

检测时间：14:38

检测方向：西向东

检测结果：5.4g/m²



(二) 二级作业道路

1. 天华南街

所在街镇：亦庄地区

检测时间: 12:57

检测方向: 东向西

检测结果: $7.5\text{g}/\text{m}^2$

