

尘土残存量检测

2025 年第 145 期（总第 789 期）

12 月 1 日检查情况

按照北京市城市管理委员会关于印发《北京市环境卫生洁净指数评价工作方案（试行）》的通知（京管办发〔2024〕4号）要求，依据《城市道路清扫保洁质量与作业要求》（DB11/T 353）以及《城市道路路面尘土残存量检测方法》（DB11/T 1204）的标准，我委组织对全市范围内开展机械作业的道路进行尘土残存量监测。12月1日检测情况如下：

一、西城区

（一）一级作业道路

1. 景山前街

所在街镇：什刹海街道

检测时间：10:42

检测方向：西向东

检测结果: $6.6\text{g}/\text{m}^2$



2. 翠屏南里街

所在街镇: 什刹海街道

检测时间: 11:03

检测方向: 南北双向

检测结果: $7.5\text{g}/\text{m}^2$



(二) 二级作业道路

1. 茶马街

所在街镇: 广安门外街道

检测时间: 09:00

检测方向：东向西

检测结果：9.3g/m²



2. 南礼士路

所在街镇：月坛街道

检测时间：10:03

检测方向：南向北

检测结果：7.7g/m²



二、通州区

（一）一级作业道路

1. 怡乐西路

所在街镇：梨园镇

检测时间：09:22

检测方向：南向北

检测结果：7.7g/m²



2. 翠屏南里街

所在街镇：梨园镇

检测时间：10:09

检测方向：东西双向

检测结果：8.3g/m²



3. 通源街

所在街镇：潞源街道

检测时间：10:34

检测方向：东向西

检测结果：4.0g/m²



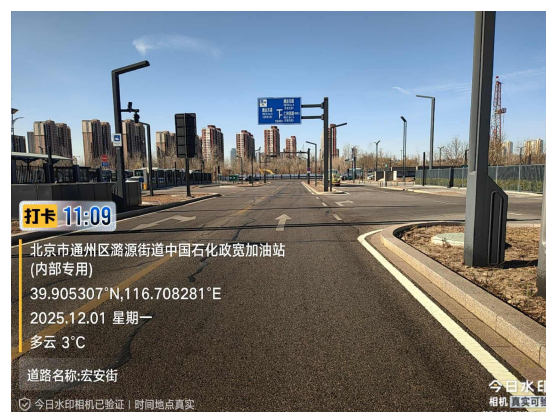
4. 文化路

所在街镇：潞源街道

检测时间：11:09

检测方向：东西双向

检测结果：3.5g/m²



三、房山区

（一）一级作业道路

1. 政通西路

所在街镇：良乡地区

检测时间：13:08

检测方向：西向东

检测结果：7.0g/m²



2. 民丰街

所在街镇：良乡地区

检测时间：13:28

检测方向：西向东

检测结果：7.0g/m²



(二) 二级作业道路

1. 文化路

所在街镇：良乡地区

检测时间：14:11

检测方向：北向南

检测结果：11.0g/m²



2. 白杨东路

所在街镇：良乡地区

检测时间：14:40

检测方向：西向东

检测结果: $11.5\text{g}/\text{m}^2$



四、门头沟区

(一) 一级作业道路

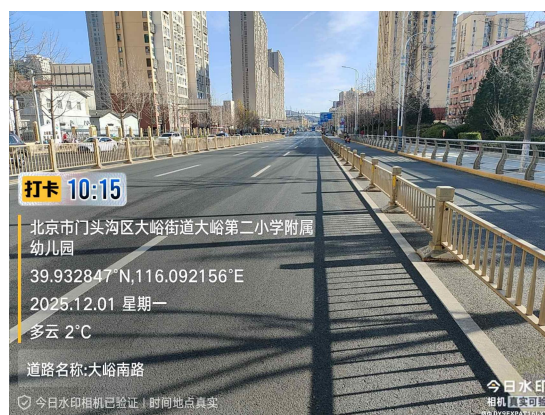
1. 大峪南路

所在街镇: 大峪街道

检测时间: 10:15

检测方向: 西向东

检测结果: $4.5\text{g}/\text{m}^2$



2. 双峪路

所在街镇: 大峪街道

检测时间：10:36

检测方向：东西双向

检测结果：5.3g/m²



(二) 二级作业道路

1. 冯村中路

所在街镇：永定地区

检测时间：09:09

检测方向：东向西

检测结果：8.3g/m²



2. 耿王路

所在街镇：城子街道

检测时间：09:51

检测方向：东向西

检测结果：6.9g/m²



五、市直

(一) 四环主路

检测区间：南沙窝桥至丰北桥

检测时间：14:38

检测方向：内环方向

检测结果：6.7g/m²



（二）动物园路

检测区间：展览路与车公庄大街路口至高粱桥路北方交大西门口

检测时间：12:36

检测方向：出京方向

检测结果：8.0g/m²



（三）德贤路

检测区间：旺兴湖桥至南五环路立交桥

检测时间：14:40

检测方向：出京方向

检测结果：7.0g/m²



(四) 广渠路

检测区间：五环小郊亭桥至郭家场路出入口

检测时间：12:19

检测方向：进京方向

检测结果：3.5g/m²



(五) 迎宾线2(三里河路)

检测区间：木樨地桥至阜成路相交路口

检测时间：13:23

检测方向：出京方向

检测结果：4.5g/m²



(六) 长安街 (西段)

检测区间: 西单路口至复兴门桥

检测时间: 13:56

检测方向: 进京方向

检测结果: 4.6 g/m^2



(七) 京通快速路

检测区间: 四惠桥至远通桥

检测时间: 13:29

检测方向: 进京方向

检测结果: 14.4 g/m^2



打卡 13:29

北京市朝阳区高碑店乡华润时代中心
39.907519°N,116.516678°E
2025.12.01 星期一
阴 4°C

道路名称:京通快速路

今日水印相机已验证！时间地点真实

今日水印
相机
水印相机
型号: HONOR90 7.16MP/21