

尘土残存量检测

2025 年第 142 期（总第 786 期）

11 月 26 日检查情况

按照北京市城市管理委员会关于印发《北京市环境卫生洁净指数评价工作方案（试行）》的通知（京管办发〔2024〕4号）要求，依据《城市道路清扫保洁质量与作业要求》（DB11/T 353）以及《城市道路路面尘土残存量检测方法》（DB11/T 1204）的标准，我委组织对全市范围内开展机械作业的道路进行尘土残存量监测。11 月 26 日检测情况如下：

一、海淀区

（一）一级作业道路

1. 泉宗南路

所在街镇：万柳地区

检测时间：10:30

检测方向：东西双向

检测结果: $4.3\text{g}/\text{m}^2$



2. 万柳西路

所在街镇: 万柳地区

检测时间: 11:01

检测方向: 北向南

检测结果: $5.3\text{g}/\text{m}^2$



(二) 二级作业道路

1. 玉虹北街

所在街镇: 四季青地区

检测时间: 09:27

检测方向：东西双向

检测结果：5.4g/m²



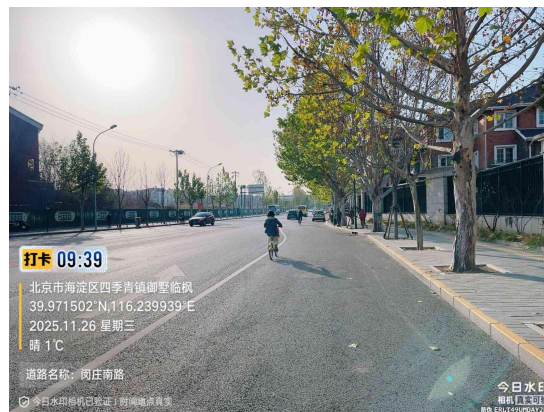
2. 闵庄南路

所在街镇：四季青地区

检测时间：09:39

检测方向：北向南

检测结果：7.5g/m²



二、怀柔区

(一) 一级作业道路

1. 府前街

所在街镇：龙山街道

检测时间：09:44

检测方向：西向东

检测结果：4.6g/m²



2. 滨湖南街

所在街镇：泉河街道

检测时间：10:57

检测方向：东西双向

检测结果：5.8g/m²



3. 北大街

所在街镇：泉河街道

检测时间：11:16

检测方向：西向东

检测结果：6.1g/m²



三、密云区

(一) 一级作业道路

1. 城后街 B

所在街镇：鼓楼街道

检测时间：12:37

检测方向：东西双向

检测结果：3.7g/m²



2. 新北路 A

所在街镇：鼓楼街道

检测时间：12:52

检测方向：东向西

检测结果：4.6g/m²



3. 新南路

所在街镇：鼓楼街道

检测时间：13:27

检测方向：东向西

检测结果：5.0g/m²



4. 阳光街 A

所在街镇：鼓楼街道

检测时间：13:50

检测方向：西向东

检测结果：5.6g/m²



四、市直

(一) 阜石路

检测区间：定慧桥至晋元桥

检测时间：12:53

检测方向：出京方向

检测结果: 6.9g/m^2



(二) 莲花池西路

检测区间: 莲花桥至南沙窝桥

检测时间: 12:13

检测方向: 出京方向

检测结果: 5.8g/m^2



(三) 京良路

检测区间: 京良路五环路入口至永定河大桥

检测时间: 14:18

检测方向: 出京方向

检测结果: $6.1\text{g}/\text{m}^2$



(四) 丰北路

检测区间: 丽泽桥东红绿灯至万丰桥

检测时间: 15:48

检测方向: 出京方向

检测结果: $7.2\text{g}/\text{m}^2$

