

# 尘土残存量检测

2025 年第 25 期（总第 0669 期）

## 2 月 28 日检查情况

按照北京市城市管理委员会关于印发《北京市环境卫生洁净指数评价工作方案（试行）》的通知（京管办发〔2024〕4号）要求，依据《城市道路清扫保洁质量与作业要求》（DB11/T 353）以及《城市道路路面尘土残存量检测方法》（DB11/T 1204）的标准，我委组织对全市范围内开展机械作业的道路进行尘土残存量监测。2月28日检测情况如下：

### 一、通州区

#### （一）一级作业道路

##### 1. 西周路

所在街镇：马驹桥镇

检测时间：09:51

检测方向：北向南

检测结果：7.4g/m<sup>2</sup>



## 2. 兴华南街

所在街镇：马驹桥镇

检测时间：10:15

检测方向：东向西

检测结果：5.3g/m<sup>2</sup>



## 3. 玉桥中路

所在街镇：永顺地区

检测时间：12:21

检测方向：南向北

检测结果：7.4g/m<sup>2</sup>



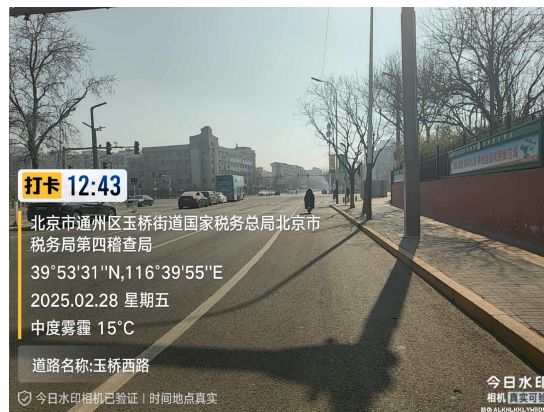
#### 4. 玉桥西路

所在街镇：永顺地区

检测时间：12:43

检测方向：北向南

检测结果：7.2g/m<sup>2</sup>



## 二、朝阳区

### (一) 一级作业道路

#### 1. 奥体中路

所在街镇：奥运村街道

检测时间：09:53

检测方向：东西双向

检测结果：6.2g/m<sup>2</sup>



## 2. 北辰路

所在街镇：奥运村街道

检测时间：10:25

检测方向：北向南

检测结果：4.3g/m<sup>2</sup>



## 3. 奥林东路

所在街镇：亚运村街道

检测时间：11:08

检测方向：南向北

检测结果：7.0g/m<sup>2</sup>



#### 4. 安立路

所在街镇：亚运村街道

检测时间：11:23

检测方向：北向南

检测结果：6.6g/m<sup>2</sup>



### 三、 顺义区

#### (一) 一级作业道路

## 1. 府前东街

所在街镇：光明街道

检测时间：14:19

检测方向：东向西

检测结果：7.5g/m<sup>2</sup>



## 2. 光明南大街

所在街镇：光明街道

检测时间：14:33

检测方向：北向南

检测结果：7.2g/m<sup>2</sup>



## (二) 二级作业道路

### 1. 仓上街

所在街镇：石园街道

检测时间：15:00

检测方向：东向西

检测结果：6.2g/m<sup>2</sup>



### 2. 石园南大街

所在街镇：石园街道

检测时间：15:40

检测方向：西向东

检测结果：9.3g/m<sup>2</sup>



## 四、平谷区

### (一) 一级作业道路

#### 1. 保安街

所在街镇：渔阳地区

检测时间：11:33

检测方向：北向南

检测结果：9.9g/m<sup>2</sup>



#### 2. 平翔路

所在街镇：兴谷街道

检测时间：12:00



检测方向：北向南

检测结果：8.0g/m<sup>2</sup>



## (二) 二级作业道路

### 1. 谷丰东路

所在街镇：兴谷街道

检测时间：10:52

检测方向：南北双向

检测结果：11.0g/m<sup>2</sup>



### 2. 平谷南街

所在街镇：兴谷街道

检测时间：12:26

检测方向：东向西

检测结果：6.7g/m<sup>2</sup>



## 五、市直

### (一) 三环主路

检测区间：联想桥至苏州桥

检测时间：13:44

检测方向：内环方向

检测结果：6.6g/m<sup>2</sup>



### (二) 四环辅路

检测区间：学院桥至保福寺桥

检测时间：12:38

检测方向：外环方向

检测结果：5.9g/m<sup>2</sup>



### (三) 四环主路

检测区间：健翔桥至安慧桥

检测时间：13:00

检测方向：内环方向

检测结果：4.5g/m<sup>2</sup>



### (四) 德贤路

检测区间：南顶路口至旺兴湖桥

检测时间：16:50

检测方向：出京方向

检测结果：5.9g/m<sup>2</sup>



### (五) 丰北路

检测区间：丽泽桥东红绿灯至万丰桥

检测时间：14:58

检测方向：出京方向

检测结果：6.1g/m<sup>2</sup>



### (六) 广渠路

检测区间：五环小郊亭桥至郭家场路出入口

检测时间：13:13

检测方向：进京方向

检测结果：6.4g/m<sup>2</sup>



### (七) 京通快速路

检测区间：四惠桥至远通桥

检测时间：14:40

检测方向：进京方向

检测结果：9.1g/m<sup>2</sup>



### (八) 五环主路

检测区间：小郊亭桥至远通桥

检测时间：15:31

检测方向：外环方向

检测结果：12.2g/m<sup>2</sup>

