

# 尘土残存量检测

2024 年第 66 期（总第 0519 期）

## 4 月 22 日检查情况

按照北京市城市管理委员会关于印发《北京市环境卫生洁净指数评价工作方案（试行）》的通知（京管办发〔2024〕4号）要求，依据《城市道路清扫保洁质量与作业要求》（DB11/T 353）以及《城市道路路面尘土残存量检测方法》（DB11/T 1204）的标准，我委组织对全市范围内开展机械作业的道路进行尘土残存量监测。4月22日检测情况如下：

### 一、市直

#### （一）二环主路

检测区间：车公庄桥至复兴门桥

检测时间：14:05

检测方向：内环方向

检测结果：6.0g/m<sup>2</sup>



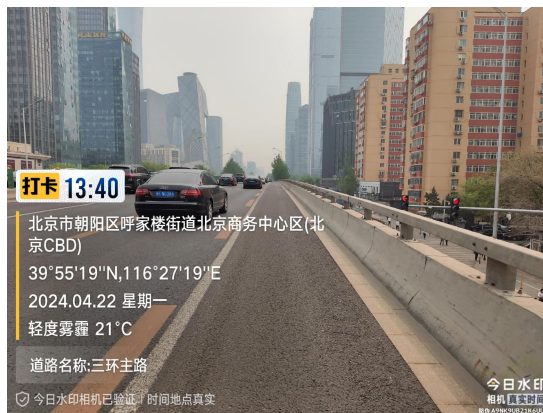
## (二) 三环主路

检测区间：国贸桥至长虹桥

检测时间：13:40

检测方向：内环方向

检测结果：6.4g/m<sup>2</sup>



## (三) 四环辅路

检测区间：大郊亭桥至工大桥

检测时间：14:57

检测方向：内环方向

检测结果：7.8g/m<sup>2</sup>



#### (四) 四环主路

检测区间：四元桥至东风北桥

检测时间：11:45

检测方向：内环方向

检测结果：6.4g/m<sup>2</sup>



#### (五) 阜石路

检测区间：晋元桥至金安桥

检测时间：11:24

检测方向：进京方向

检测结果：6.4g/m<sup>2</sup>



### (六) 莲花池西路

检测区间：南沙窝桥至莲芳东桥

检测时间：11:56

检测方向：进京方向

检测结果：8.0g/m<sup>2</sup>



### (七) 东北角联络线

检测区间：小街桥至三元桥

检测时间：11:06

检测方向：出京方向

检测结果：6.0g/m<sup>2</sup>



### (八) 德贤路

检测区间：南五环路立交桥至南顶路口

检测时间：09:12

检测方向：进京方向

检测结果：7.4g/m<sup>2</sup>



### (九) 京良路

检测区间：昊天北桥至京良桥

检测时间：09:24

检测方向：进京方向

检测结果：3.4g/m<sup>2</sup>



### (十) 丰北路

检测区间：万丰桥至丰北桥

检测时间：10:23

检测方向：出京方向

检测结果：10.0g/m<sup>2</sup>



### (十一) 广渠路

检测区间：五环小郊亭桥至郭家场路出入口

检测时间：14:19

检测方向：进京方向

检测结果：8.0g/m<sup>2</sup>



### (十二) 迎宾线2 (三里河路)

检测区间：木樨地桥至阜成路相交路口

检测时间：14:51

检测方向：出京方向

检测结果：7.6g/m<sup>2</sup>



### (十三) 长安街 (东段)

检测区间：东单路口至建国门桥

检测时间：10:16

检测方向：进京方向

检测结果：5.4g/m<sup>2</sup>



#### (十四) 长安街（西段）

检测区间：西单路口至复兴门桥

检测时间：13:30

检测方向：出京方向

检测结果：4.6g/m<sup>2</sup>

