

# 尘土残存量检测

2024年65期（总第0518期）

## 4月18日检查情况

按照北京市城市管理委员会关于印发《北京市环境卫生洁净指数评价工作方案（试行）》的通知（京管办发〔2024〕4号）要求，依据《城市道路清扫保洁质量与作业要求》（DB11/T 353）以及《城市道路路面尘土残存量检测方法》（DB11/T 1204）的标准，我委组织对全市范围内开展机械作业的道路进行尘土残存量监测。4月18日检测情况如下：

### 一、东城区

#### （一）一级作业道路

##### 1. 东直门外大街

所在街镇：东直门街道

检测时间：15:06

检测方向：东向西

检测结果： $5.8\text{g}/\text{m}^2$



## 二、丰台区

### (一) 一级作业道路

#### 1. 玉璞路

所在街镇：六里桥街道

检测时间：15:33

检测方向：南北双向

检测结果： $4.0\text{g}/\text{m}^2$



### (二) 二级作业道路

#### 1. 西铁营中路

所在街镇：右安门街道

检测时间：14:50

检测方向：南北双向

检测结果：3.8g/m<sup>2</sup>



### 三、通州区

#### (一) 一级作业道路

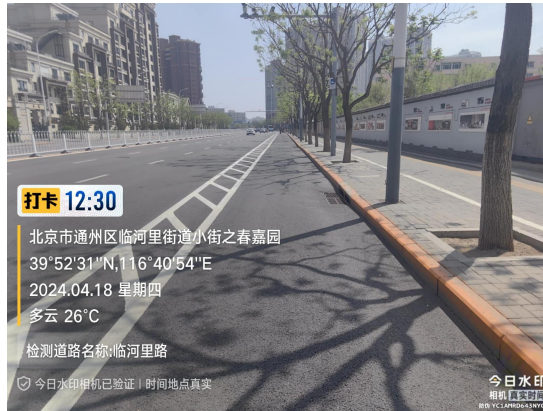
##### 1. 临河里路

所在街镇：永顺地区

检测时间：12:30

检测方向：北向南

检测结果：7.6g/m<sup>2</sup>



## 2. 梨园南街

所在街镇: 永顺地区

检测时间: 11:30

检测方向: 西向东

检测结果:  $10.4\text{g}/\text{m}^2$



## 3. 新华西街

所在街镇: 北苑街道

检测时间: 09:57

检测方向: 西向东

检测结果:  $7.8\text{g}/\text{m}^2$



#### 4. 通惠南路

所在街镇：北苑街道

检测时间：10:18

检测方向：南北双向

检测结果：7.6g/m<sup>2</sup>



### 四、顺义区

#### (一) 一级作业道路

##### 1. 中山西街

所在街镇：胜利街道

检测时间：13:33

检测方向：东西双向

检测结果：6.8g/m<sup>2</sup>



## 2. 站前北街

所在街镇：胜利街道

检测时间：14:04

检测方向：北向南

检测结果：7.0g/m<sup>2</sup>



## (二) 二级作业道路

### 1. 东安路

所在街镇：光明街道

检测时间：13:13

检测方向：北向南

检测结果：6.8g/m<sup>2</sup>



## 五、平谷区

### (一) 一级作业道路

#### 1. 平翔路

所在街镇：兴谷街道

检测时间：10:57

检测方向：南向北

检测结果：4.0g/m<sup>2</sup>



## 2. 文化北街

所在街镇：滨河街道

检测时间：10:34

检测方向：南向北

检测结果：8.0g/m<sup>2</sup>



## (二) 二级作业道路

### 1. 平谷大街

所在街镇：兴谷街道

检测时间：11:24

检测方向：西向东

检测结果：7.6g/m<sup>2</sup>





## 六、市直

### (一) 四环主路

检测区间：榴乡桥至大红门桥

检测时间：16:08

检测方向：内环方向

检测结果：5.2g/m<sup>2</sup>



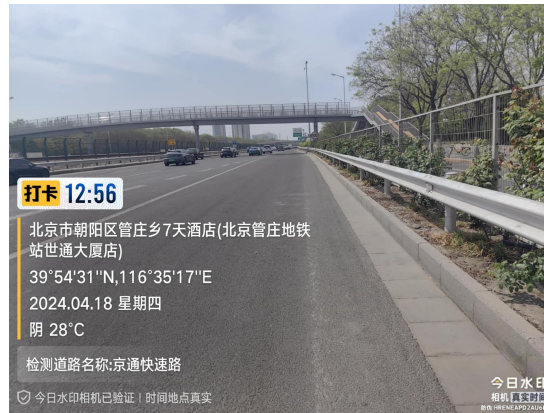
### (二) 京通快速路

检测区间：四惠桥至双会桥

检测时间：12:56

检测方向：进京方向

检测结果：24.2g/m<sup>2</sup>



### (三) 五环主路

检测区间：小郊亭桥至远通桥

检测时间：13:26

检测方向：内环方向

检测结果：14.6g/m<sup>2</sup>

