

# 行业市直环卫检查

2021 年第 V-266 (总第 V-996)

---

## 12 月 3 日检查情况

按照《北京市市政市容管理委员会关于修订印发北京市环境卫生专业检查考评办法的通知》(京政容函〔2014〕800号)要求,我委对市属城市道路和高速公路、市属园林绿地、市属河道、铁路以及城市轨道交通等行业范围环境卫生作业质量进行监督、检查,12月3日检查情况如下:

### 一、行业管理范围

#### (一) 高速公路

京沪高速出京方向<分钟寺桥-廊坊收费站>(大兴段:20.4公里处护坡有废弃物 T9:41/25.7公里处护坡、急流槽有废弃物 T9:47//通州段:16.5公里处护坡、急流槽有废弃物 T9:36)



京沪高速进京方向<廊坊收费站-分钟寺桥> (大兴段: 26.6  
公里处护坡有废弃物 T9:52/20.4 公里处护坡有废弃物  
T9:59/4.2 公里处护坡、急流槽有废弃物 T10:19//通州段:16.1  
公里处护坡有废弃物 T10:07)





京新高速出京方向<箭亭桥-太平庄收费站>（海淀段：10.6公里处护坡有废弃物 T10:31）



京新高速进京方向<太平庄收费站-箭亭桥>（良好）

五环路外环方向全程<亦庄桥-亦庄桥>（丰台段：59公里处护坡有废弃物 T12:10//大兴段：51.6公里处护坡有废弃物 T12:18）



## (二) 市属园林绿地

东长安街绿地（东城段：良好）T8:08

西长安街绿地（西城段：良好）T8:24

国家博物馆绿地（东城段：良好）T8:01

天安门两翼绿地（东城段：良好）T8:20

天安门观礼台绿地（东城段：良好）T8:14

## (三) 市属河道

长河（海淀段：麦钟桥西侧道路路面有废弃物 T9:50）



转河（西城段：良好//海淀段：高粱桥北侧护坡有废弃物 T8:51）



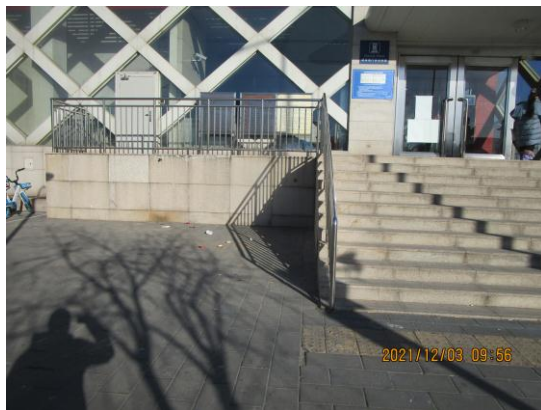
#### **(四) 铁路**

京九铁路（西城段：农服所道口良好/广南道口良好）

#### **(五) 城市轨道交通**

地铁 14 号线（朝阳段：望京站、将台站、东风北桥站良好）

地铁 15 号线（朝阳段：望京东站、望京站良好//顺义段：  
后沙峪站良好/南法信站 C 口台阶以下区域地面有废弃物  
T9:56）



### **三、问题提示**

**(一) 朝阳区** 五环路外环方向 17.9 公里处护网外有废弃物。  
物。



(二)丰台区 五环路外环方向 64 公里处护网外有废弃物。



(三)昌平区 京新高速出京方向 15.6 公里处护网外有废弃物。



**【问题复议联系方式】**

电话：87501177-114