

行业市直环卫检查

2021 年第 V-256 (总第 V-986)

11 月 19 日检查情况

按照《北京市市政市容管理委员会关于修订印发北京市环境卫生专业检查考评办法的通知》（京政容函〔2014〕800号）要求，我委对市属城市道路和高速公路、市属园林绿地、市属河道、铁路以及城市轨道交通等行业范围环境卫生作业质量进行监督、检查，11月19日检查情况如下：

一、行业管理范围

（一）高速公路

京哈高速出京方向<四方桥-香河收费站>（良好）

京哈高速进京方向<香河收费站-四方桥>（通州段：24.9公里处护坡有废弃物 T12:38）



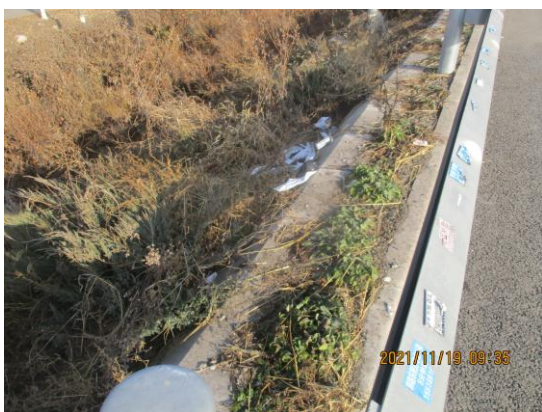
京台高速出京方向<旧宫新桥-礼贤收费站> (大兴段: 20.1 公里处路面有废弃物 T8:35/23.1 公里处路面有废弃物 T8:39)



京台高速进京方向<礼贤收费站-旧宫新桥> (大兴段: 23 公里处路面有浮土杂物 T8:48/13.3 公里处隔离带有废弃物 T8:58/5.8 公里处护坡、边沟有废弃物 T9:06)



首都环线高速内环方向<香河西收费站-廊坊收费站>（通州段：184.9公里处护栏有非法宣传品张贴 T9:35//大兴段：215.1公里处护坡、护坡台阶有废弃物 T9:59）



首都环线高速外环方向<廊坊收费站-香河西收费站>（通州段：197公里处护坡有废弃物/护栏有非法宣传品张贴 T11:01）



五环路外环方向全程<亦庄桥-亦庄桥>（朝阳段： 91 公里处护坡、急流槽有废弃物 T10:45//大兴段： 53.1 公里处护坡有废弃物 TT11:25）



（二）市属河道

潮河总干渠（密云段：良好）

潮白河（怀柔段：良好//密云段：云蒙大桥南侧河岸有废弃物 T9:40//顺义段：昌金路东侧河岸有废弃物 T10:25）



(三) 铁路

京承线（密云段：塘峪监护道口良好/前栗园监护道口良好）

(四) 城市轨道

地铁 15 号线（朝阳段：孙河站、马泉营站、崔各庄站良好
//顺义段：花梨坎站、国展站良好）

地铁 14 号线（朝阳段：来广营站、东湖渠站良好/善各庄站
D 口台阶以上区域地面有废弃物 T9:20）



二、问题提示

朝阳区 京哈高速出京方向,进京方向 10.7 公里处护网外有废弃物。



【问题复议联系方式】

电话：87501177-114