

# 行业市直环卫检查

2021 年第 V-249（总第 V-979）

---

## 11 月 10 日检查情况

按照《北京市市政市容管理委员会关于修订印发北京市环境卫生专业检查考评办法的通知》（京政容函〔2014〕800号）要求，我委对市属城市道路和高速公路、市属园林绿地、市属河道、铁路以及城市轨道交通等行业范围环境卫生作业质量进行监督、检查，11月10日检查情况如下：

### 一、市属城市道路

#### 北京环卫集团作业道路

第 1 标段（二环主路机保 6 段 作业后效果良好） T13:56

第 1 标段（二环辅路机保 9 段 作业后效果良好） T14:02

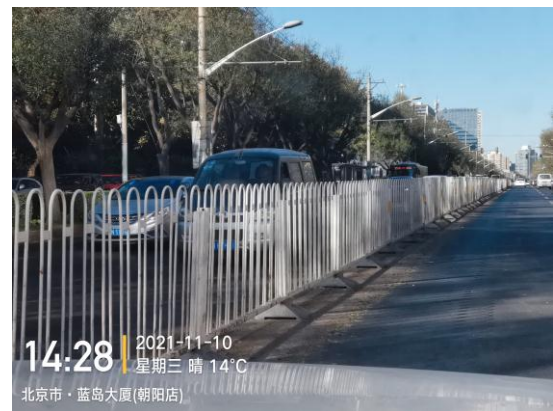
第 2 标段（三环主路洗地 12 段 作业后效果良好） T15:02

第 2 标段（三环主路机保 13 段 作业后效果良好） T15:16

第 12 标段（长安街及迎宾线 机保 1 段长安街东向西方向  
国贸大厦西侧机非隔离栅栏下浮土较多） T14:10



第 12 标段（长安街及迎宾线 机保 2 段东大桥路及北体东  
路中心隔离带浮土及杂物较多） T14:28



## 二、行业管理范围

### （一）高速公路

京沪高速出京方向<分钟寺桥-廊坊收费站>（大兴段：10.4  
公里处边沟有废弃物 T8:52/20.3 公里处路护坡有废弃物  
T9:02）



京沪高速进京方向<廊坊收费站-分钟寺桥> (大兴段: 20.2 公里处护坡有废弃物 T9:30/9.4 公里处护坡有废弃物 T9:46/4.2 公里处护坡、急流槽有废弃物 T9:52)



京承高速出京方向<太阳宫桥-司马台收费站>(怀柔段:42.2 公里处护坡有废弃物、白色污染物 T10:23//密云段: 108.4



公里处路面有废弃物 T11:18)



京承高速进京方向<司马台收费站-太阳宫桥>

密云段：68.1 公里处护坡、护坡台阶有废弃物 T12:16



怀柔段：44.5 公里处护坡、急流槽有废弃物 T12:33



顺义段：30.9 公里处护坡有废弃物 T12:42



## **(二) 市属河道**

东土城沟（朝阳段：良好）

西土城沟（海淀段：良好）

## **(三) 城市轨道**

地铁1号线（东城段：东单站良好）

地铁6号线（东城段：东四站良好）

地铁8号线（东城段：中国美术馆站良好）

地铁5号线（东城段：东单站、灯市口站、张自忠路站、北新桥站良好/东四站C口台阶以下区域地面有废弃物 T8:52）

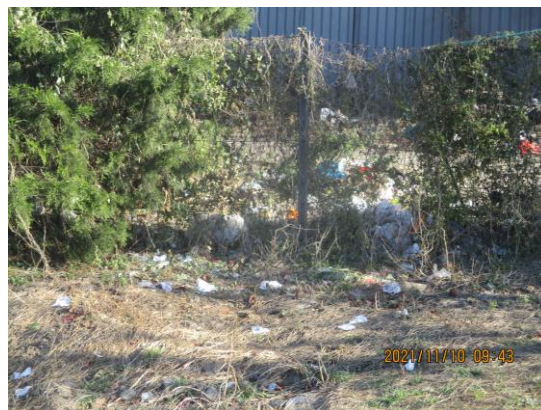


## **三、问题提示**

(一) 公联公司 四环主路外环方向沙窝桥，科丰桥路面有泥土遗撒应及时清理。



(二) 通州区 京沪高速进京方向 11.3 公里处护网外有废弃物。



(三) 大兴区 京沪高速出京方向 10.4 公里处护网外有废弃物。





**【问题复议联系方式】**

电话：87501177-114