

# 环境卫生检查

2024年第IV-19期（总第IV-930期）

## 2月5日检查情况

按照《北京市城市管理委员会关于印发北京市环境卫生洁净指数评价工作方案（试行）的通知》（京管办发〔2024〕4号）要求，我委对属地的环境卫生作业运行情况进行监督、检查，2月5日抽查情况如下：

### 怀柔区

#### 公共卫生责任区检查情况

迎宾南路（东侧万星市场门前）（良好）T10:29

迎宾路（东侧美拉得便利店门前）（良好）T10:41

迎宾路（东侧水星家纺门前）（良好）T10:43

北大街（南侧慈善超市门前）（良好）T10:51

北斜街（西侧恒康堂大药房门前）（良好）T10:59

### **城市道路检查情况**

迎宾南路（良好）T10:33

兴怀大街（良好）T10:38

北大街（良好）T10:49

### **城市公共厕所检查情况**

新邮局公厕（良好）T10:54

党校对面公厕（良好）T11:30

北斜街公厕（良好）T11:39

湖光公厕(良好)T11:45

怀柔剧场(良好)T12:00

### 垃圾收集站点检查情况

北斜街东侧垃圾收集站点(垃圾桶周边地面有散落垃圾)  
T11:01



北斜街东侧垃圾收集站点(垃圾桶周边地面有污渍)T11:01



种子公司路南侧垃圾收集站点(良好)T11:10

新新家园南街南侧垃圾收集站点(良好)T11:20

## 背街小巷检查情况

富乐北里(良好)T11:05

种子路(良好)T11:08

杨家园街(良好)T11:16

## 平谷区

### 城市公共厕所检查情况

食品街公厕(门把手损坏)T10:09



早市公厕(良好)T09:43

上纸寨村东公厕(良好)T11:16

东晓新越公厕(良好)T11:20

### 公共卫生责任区检查情况

向阳南街（西侧坤桦烧饼店门前）（责任区内有废弃物及垃圾堆放）T10:15



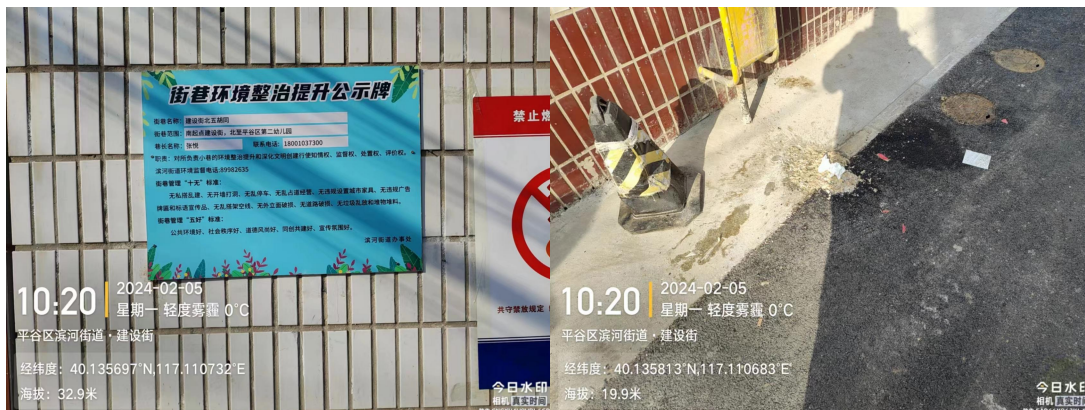
文化南街（东侧百亿丰商贸中心门前）（良好）T09:59

文化南街（东侧大胜精品服饰）（良好）T10:03

府前大街（美利美图书城门前）（良好）T10:26

### 背街小巷检查情况

建设街北五胡同(边线有污物及废弃物)T10:20



南关东路(良好)T09:47

建设街南四胡同(良好)T10:31

向阳南街西二条东段(良好)T10:36

建设街北二胡同(良好)T10:40

## 垃圾收集站点检查情况

平谷镇太和园垃圾中转站(站内地面有散落垃圾)T10:53



平谷镇太和园垃圾中转站(责任区内有废弃物)T10:53



东晓东中转站(责任区内有建筑垃圾堆放)T11:01



早市垃圾站(良好)T09:52

北小区中转站(良好)T10:46

上纸寨垃圾站(良好)T11:12

### 城市道路检查情况

北环路(便道树坑内有废弃物)T11:00





文化南街(良好)T09:56

府前大街(良好)T10:14

文化北街(良好)T11:07

## 密云区

### 城市道路检查情况

新南路(良好)T12:20

兴云路(良好)T12:24

果园西路(良好)T13:10

### 垃圾收集站点检查情况

广播电视局北密闭式清洁站(良好)T12:27

兴云小区密闭式清洁站(良好)T12:51

季庄小学密闭式清洁站(良好)T13:14

果园北区密闭式清洁站(良好)T13:20

### 背街小巷检查情况

双燕街东侧路(良好)T12:29

双燕街(北侧绿地内有废弃物)T12:34



富帛路(良好)T12:44

绿地南区环路(良好)T13:27

绿地北区环路(良好)T13:32

### **城市公共厕所检查情况**

广播电视局北公厕(良好)T12:31

富泰公厕(良好)T12:48

### **公共卫生责任区检查情况**

双燕街（北侧团妈妈熏肉门前）（良好）T12:40

双燕街（北侧康乐大药房门前）（良好）T12:42

兴云路（东侧老北京烧饼铺门前）（良好）T13:45

兴云路（西侧密云特产门前）（良好）T13:47

**【问题复议联系方式】**

传真：87501231