

# 尘土残存量检测

2024年58期（总第0511期）

## 4月8日检查情况

按照北京市城市管理委员会关于印发《北京市环境卫生洁净指数评价工作方案（试行）》的通知（京管办发〔2024〕4号）要求，依据《城市道路清扫保洁质量与作业要求》（DB11/T 353）以及《城市道路路面尘土残存量检测方法》（DB11/T 1204）的标准，我委组织对全市范围内开展机械作业的道路进行尘土残存量监测。4月8日检测情况如下：

### 一、顺义区

#### （一）一级作业道路

##### 1. 中山东街

所在街镇：胜利街道

检测时间：13:12

检测方向：东向西

检测结果：8.2g/m<sup>2</sup>



## 2. 站前东街

所在街镇：胜利街道

检测时间：15:06

检测方向：西向东

检测结果：7.2g/m<sup>2</sup>



## 3. 南门西街

所在街镇：胜利街道

检测时间：13:41

检测方向：东西双向

检测结果：8.8g/m<sup>2</sup>



#### 4. 便民街

所在街镇：胜利街道

检测时间：14:01

检测方向：东西双向

检测结果：9.2g/m<sup>2</sup>



## 二、平谷区

### (一) 一级作业道路

#### 1. 林荫北街

所在街镇：滨河街道

检测时间：10:33

检测方向：南向北

检测结果：11.8g/m<sup>2</sup>



## 2. 平程路

所在街镇：兴谷街道

检测时间：11:43

检测方向：南向北

检测结果：10.2g/m<sup>2</sup>



## 3. 西外环路

所在街镇：滨河街道



检测时间：11:18

检测方向：南向北

检测结果：5.2g/m<sup>2</sup>



#### 4. 新平西路

所在街镇：滨河街道

检测时间：10:47

检测方向：北向南

检测结果：7.4g/m<sup>2</sup>



### 三、怀柔区

#### (一) 一级作业道路

## 1. 富乐大街

所在街镇：龙山街道

检测时间：12:12

检测方向：西向东

检测结果：6.8g/m<sup>2</sup>



## 2. 开放路

所在街镇：泉河街道

检测时间：11:12

检测方向：南向北

检测结果：4.4g/m<sup>2</sup>



### 3. 南大街

所在街镇：龙山街道

检测时间：10:42

检测方向：东西双向

检测结果：7.0g/m<sup>2</sup>



### 4. 南华大街

所在街镇：泉河街道

检测时间：10:30

检测方向：西向东

检测结果：7.6g/m<sup>2</sup>



## 四、密云区

### (一) 一级作业道路

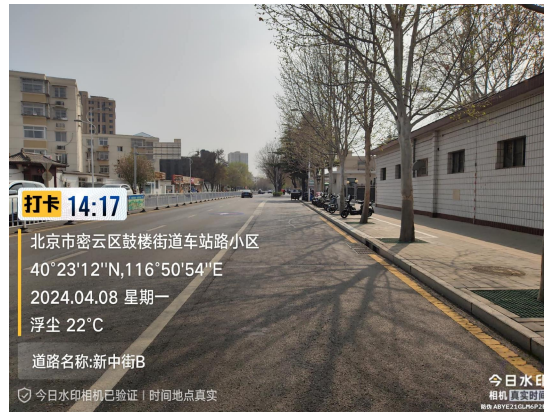
#### 1. 新中街 B

所在街镇：鼓楼街道

检测时间：14:17

检测方向：北向南

检测结果：5.8g/m<sup>2</sup>



#### 2. 果园西路

所在街镇：果园街道

检测时间：13:30

检测方向：南向北

检测结果：4.4g/m<sup>2</sup>





### 3. 新西路北

所在街镇：果园街道

检测时间：13:50

检测方向：南北双向

检测结果：8.2g/m<sup>2</sup>



### 4. 新东路南延

所在街镇：鼓楼街道

检测时间：14:56

检测方向：北向南

检测结果：9.0g/m<sup>2</sup>



打卡 14:56

北京市密云区鼓楼街道保利花园南区

40°22'5"N, 116°51'21"E

2024.04.08 星期一

晴 22°C

道路名称:新东南路延

今日水印相机已验证 | 时间地点真实

今日水印  
相机 水印相机  
水印相机 水印相机