

尘土残存量检测

2024年57期（总第0510期）

4月7日检查情况

按照北京市城市管理委员会关于印发《北京市环境卫生洁净指数评价工作方案（试行）》的通知（京管办发〔2024〕4号）要求，依据《城市道路清扫保洁质量与作业要求》（DB11/T 353）以及《城市道路路面尘土残存量检测方法》（DB11/T 1204）的标准，我委组织对全市范围内开展机械作业的道路进行尘土残存量监测。4月7日检测情况如下：

一、东城区

（一）一级作业道路

1. 交道口东大街

所在街镇：交道口街道

检测时间：10:37

检测方向：西向东

检测结果：5.8g/m²



2. 鼓楼东大街

所在街镇：交道口街道

检测时间：10:11

检测方向：西向东

检测结果：10.2g/m²



(二) 二级作业道路

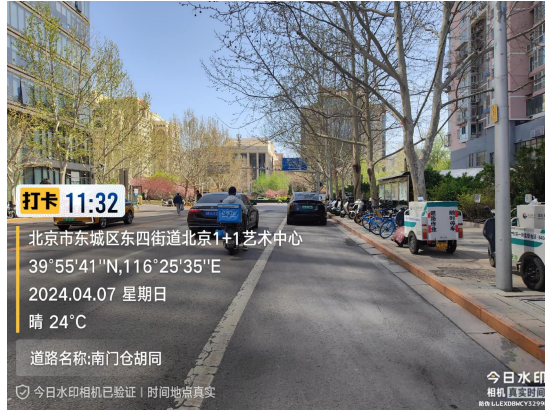
1. 南门仓胡同

所在街镇：东四街道

检测时间：11:32

检测方向：东西双向

检测结果：8.8g/m²



二、西城区

(一) 一级作业道路

1. 手帕口南街

所在街镇：广安门街道

检测时间：15:09

检测方向：南向北

检测结果：6.0g/m²



2. 鸭子桥路

所在街镇：广安门街道

检测时间：14:39

检测方向：东西双向

检测结果：7.0g/m²



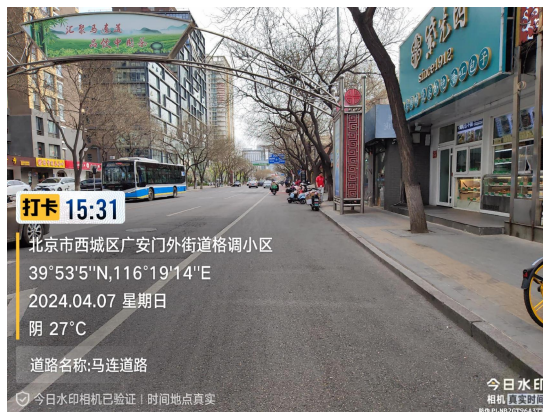
3. 马连道路

所在街镇：广安门街道

检测时间：15:31

检测方向：北向南

检测结果：6.8g/m²



(二) 二级作业道路

1. 虎坊路

所在街镇：陶然亭街道

检测时间：14:08

检测方向：北向南

检测结果：6.0g/m²



三、大兴区

(一) 一级作业道路

1. 黄村东西大街

所在街镇：林校路街道

检测时间：10:29

检测方向：东向西

检测结果：8.2g/m²



2. 新源大街北延

所在街镇：兴丰街道

检测时间：11:11

检测方向：南北双向

检测结果：6.4g/m²



3. 富强路

所在街镇：兴丰街道

检测时间：09:57

检测方向：东向西

检测结果：9.0g/m²



4. 龙河路

所在街镇：兴丰街道

检测时间：09:30

检测方向：南北双向

检测结果：7.8g/m²



四、房山区

(一) 一级作业道路

1. 燕房东北环线

所在街镇：城关街道

检测时间：15:12

检测方向：北向南

检测结果：11.2g/m²



2. 民丰街

所在街镇：良乡地区

检测时间：13:12

检测方向：南北双向

检测结果：8.6g/m²



3. 良坨大街

所在街镇：良乡地区

检测时间：13:47

检测方向：南北双向

检测结果：9.2g/m²



4. 政通西路

所在街镇：良乡地区

检测时间：12:40

检测方向：北向南

检测结果：7.0g/m²

